



INSTITUTO FEDERAL DE  
TELECOMUNICACIONES

## **Televisión Digital Terrestre**

Enero 2014

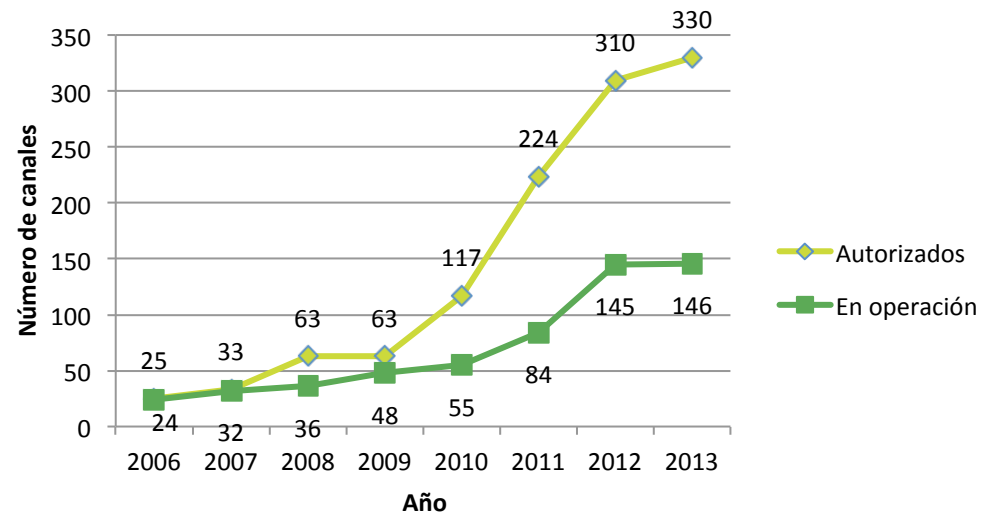
Unidad de Sistemas de Radio y Televisión

# Autorizaciones de Canales Digitales

UNIDAD DE SISTEMAS DE RADIO Y TELEVISIÓN

- **330** canales de TDT autorizados.
- **312** autorizaciones de pares digitales de TDT\* (281 concesiones y 31 permisos)
- Representan el **46.6%** del total de estaciones analógicas actuales\*\*.
- **18** permisos de TDT.
- **9** canales transitados a TDT (8 en Tijuana y 1 en Mexicali, B.C.)

### Canales TDT autorizados y en operación

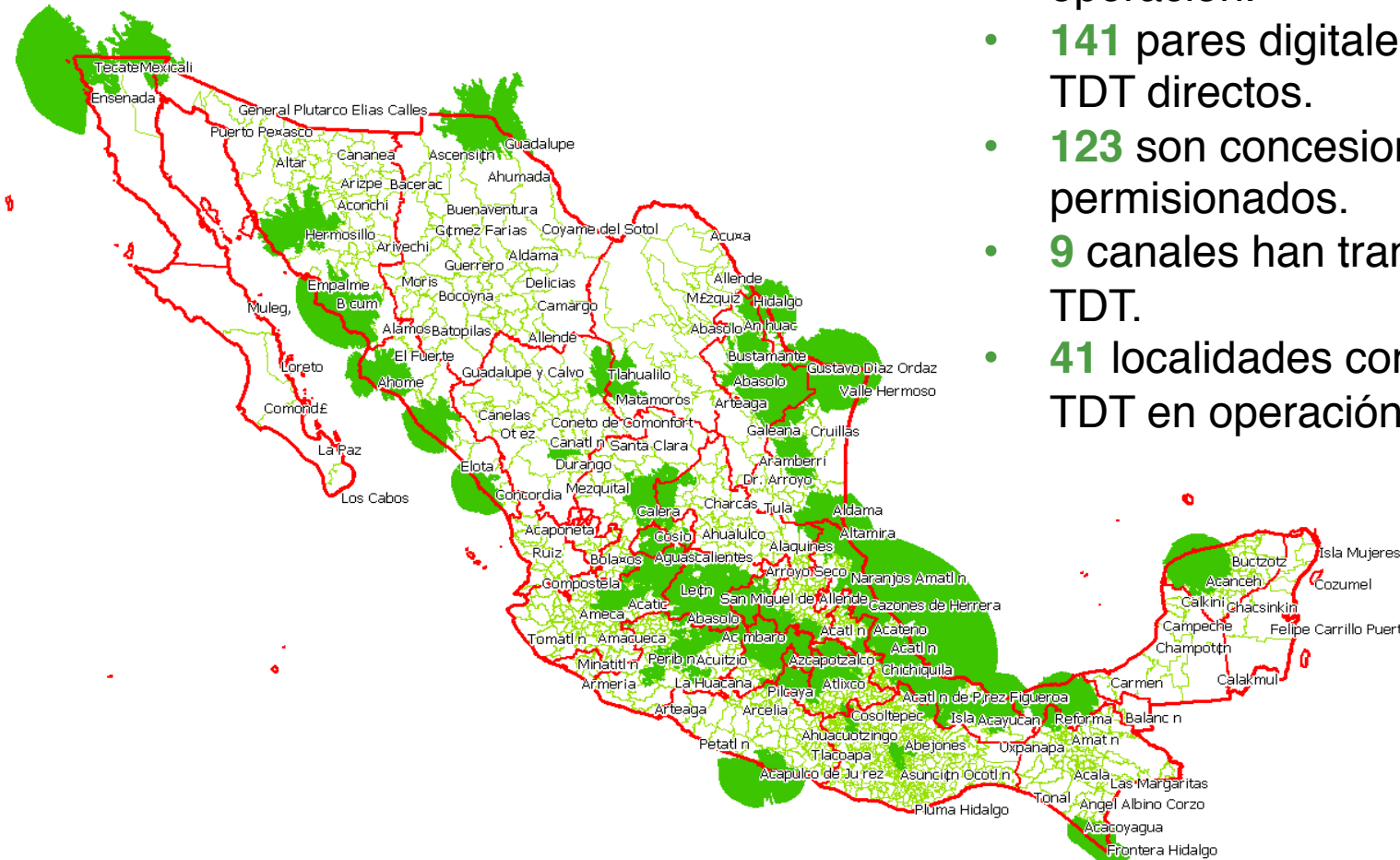


\* Uno en operación intermitente, utilizando el mismo canal analógico.

\*\* No se consideran las 9 estaciones analógicas transitadas a la TDT.

# Canales Digitales en operación

UNIDAD DE SISTEMAS DE RADIO Y TELEVISIÓN



- **146** canales de TDT en operación.
- **141** pares digitales, **5** permisos TDT directos.
- **123** son concesionados y **23** permisionados.
- **9** canales han transitado a la TDT.
- **41** localidades con canales de TDT en operación.

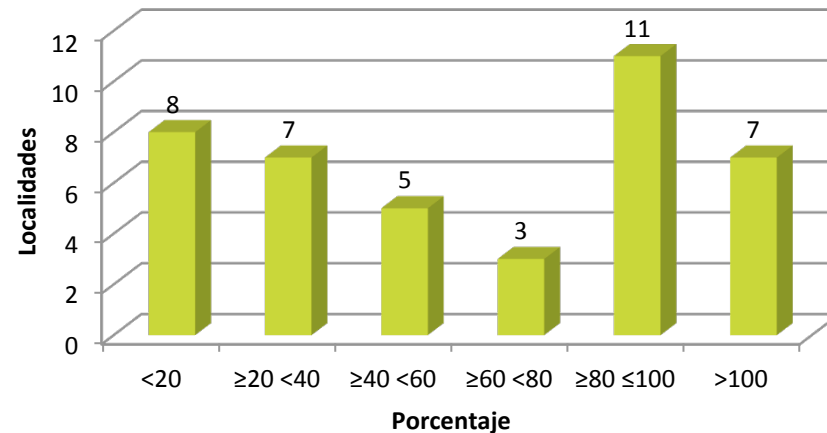
# Canales Digitales en operación

UNIDAD DE SISTEMAS DE RADIO Y TELEVISIÓN

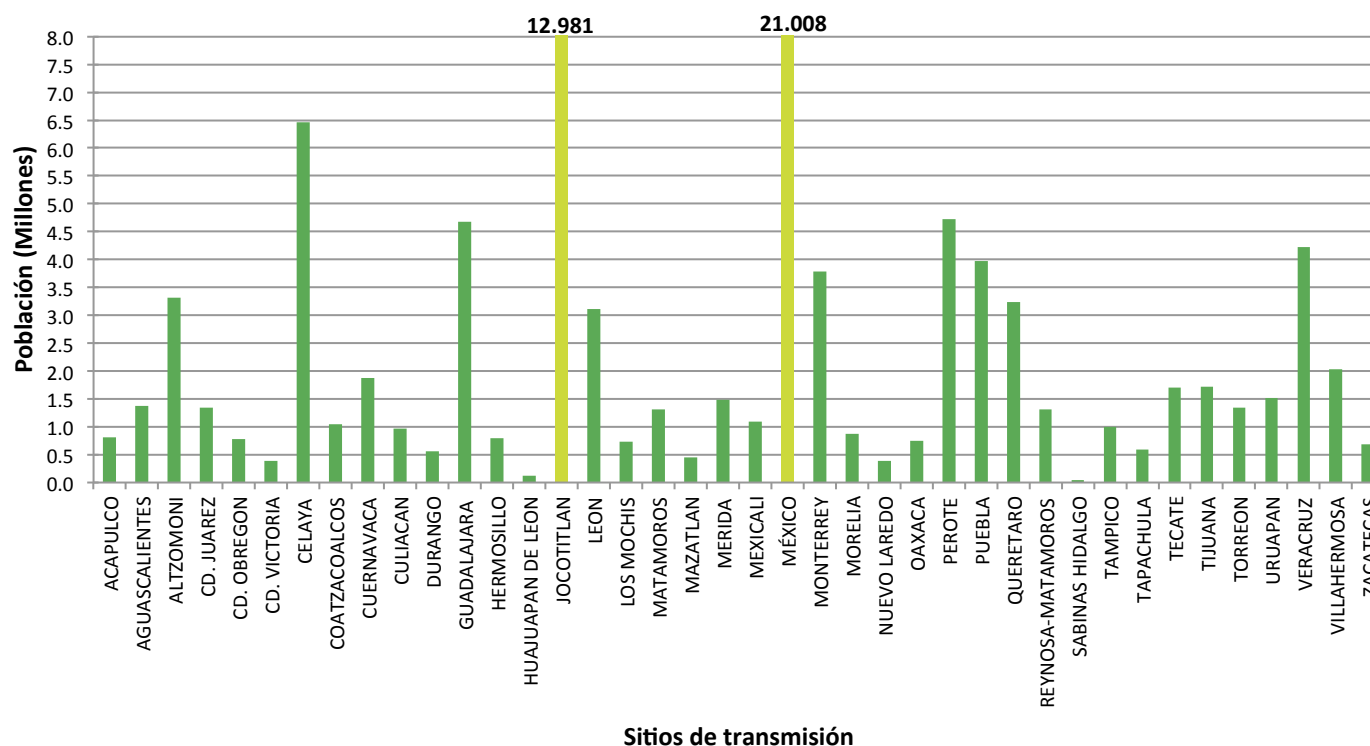
- **18** de las 41 localidades con canales de TDT en operación tienen más del **80%** de canales digitales respecto del total de canales analógicos.

- Oferta de TDT en principales ciudades (canales):
  - ✓ México: 17
  - ✓ Monterrey: 9
  - ✓ Guadalajara: 8
  - ✓ Tijuana: 8
  - ✓ Reynosa-Matamoros: 8
  - ✓ Cd. Juárez: 7
  - ✓ Querétaro: 6

Canales digitales vs analógicos por localidad



## Máximas coberturas poblacionales en cada uno de los 41 sitios de transmisión con canales de TDT en operación



Escala ajustada a efecto de permitir una mejor visualización de las coberturas de los sitios respecto de las coberturas en la Ciudad de México

# Penetración del servicio de TDT

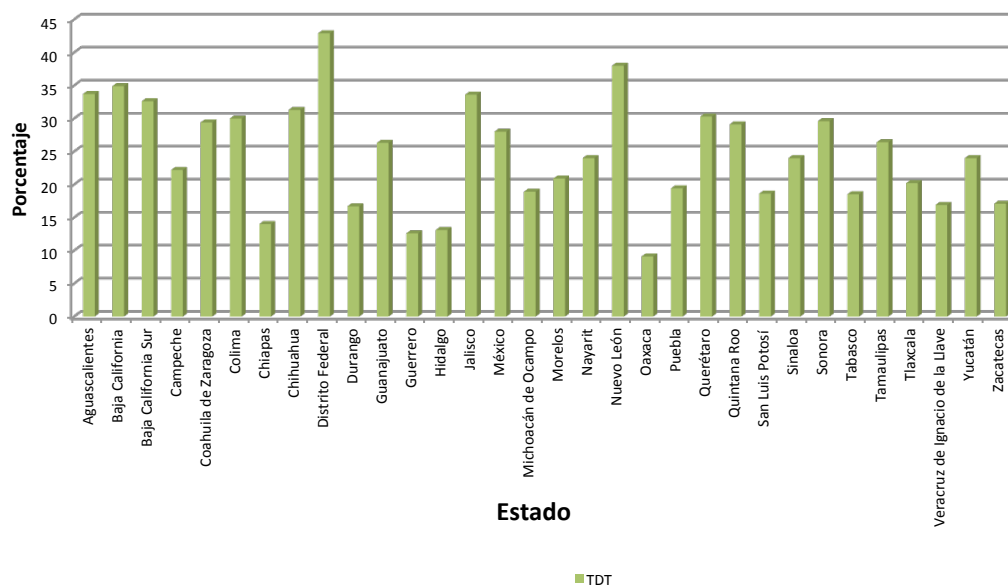
## MODUTIH 2013 (Nov)\*

- **94.9 %**, nivel de penetración de televisión en México (analógica y digital).
- **36.7%**, penetración del servicio de televisión de paga.

• **83.4%\*\*** de los hogares que cuentan con aparatos de televisión analógica.

• **25.8%\*\*** de los hogares en México cuentan con un receptor digital de TV (**21.3%** en 2012).

Niveles de penetración de televisión en México, por entidad. MODUTIH 2013 (Nov)



\* Fuente INEGI. Módulo sobre Disponibilidad y Uso de las Tecnologías de la Información en los Hogares, Nov-2013 (MODUTIH 2013).

\*\* Existen hogares que cuentan con televisores analógicos y televisores digitales.