




CITY CRAFT

Programación en Minecraft



¿Cómo podemos hacer una casa increíble?, ¿Qué hay dentro de una fábrica?, ¿Cómo puedo construir con solo un botón? Todo esto y más lo descubriremos en este curso, donde iniciaremos construyendo una casa con mecanismos increíbles como una escalera escondida y un puente automático.

También, vamos a diseñar una fábrica donde haremos una máquina de pociones, máquinas transportadoras y más; además, conoceremos grandes diferencias entre el mundo de Minecraft y el mundo real.

PLATAFORMA / SOFTWARE	TEMARIO	REQUERIMIENTOS TÉCNICOS Y MATERIALES NECESARIOS
 <p>Instalación del software: Al inscribirse se envía por correo electrónico las indicaciones para la instalación del software a utilizar en el curso.</p> <p>Nuestro equipo de Soporte Técnico estará para apoyarte.</p>  <p>Nota: A cada alumno se le proporciona una cuenta para ingresar a la plataforma de Minecraft que sólo podrán usar durante la clase.</p> <p>Los accesos con esta cuenta son limitados. Si deseas adquirir una licencia personal, deberás comprarla directamente en Microsoft, en el siguiente link: https://educationstore.microsoft.com</p> 	<ul style="list-style-type: none"> • Programación por bloques • Usos de comandos complejos • Programación de bloques de comandos • Construcciones complejas • Craftero de materiales • Electrónica 	<ol style="list-style-type: none"> 1. Computadora Windows, MAC o Chromebook <ul style="list-style-type: none"> • Procesador 1.5 Ghz o superior • Memoria: 4G de RAM • 2Gb de espacio en disco duro • Tarjeta gráfica HD Graphics con OpenGL 4.4 2. Sistemas operativos compatibles <ol style="list-style-type: none"> a) Windows 7 o superior (recomendable Windows 10) b) Mac OS 10.14 o superior c) Chrome OS 83 o superior d) iPad disponible con iOS 10 o superior 3. Navegadores recomendados <ol style="list-style-type: none"> a) Google Chrome b) Mozilla Firefox actualizado 4. Conexión de internet <ul style="list-style-type: none"> • Velocidad mínima: 10Mbps de bajada / 2Mbps de subida. Puedes revisar tu velocidad de Internet en https://www.speedtest.net/es 5. Correo electrónico 6. Dispositivo de apoyo (opcional) <ul style="list-style-type: none"> • Mouse • Control de Xbox One • Tablet o iPad para tomar la videollamada
ENTREGABLES PARA EL ALUMNO		
Archivos de los mundos creados por los alumnos durante el curso.		
CLASES		
Las clases se imparten en la plataforma:		
		

25hrs

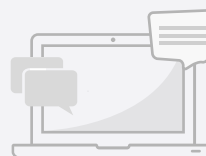
Curso semanal



Lunes a viernes
9:00 a 14:00 hrs
(Hora CDMX)



Grupos
reducidos



Acompañamiento
continuo durante
el curso



Se entrega
constancia digital