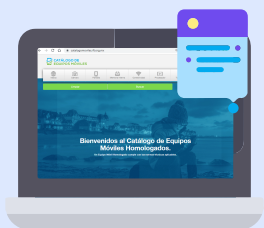




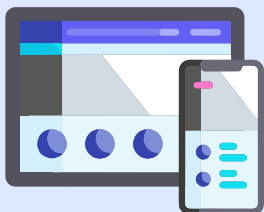
¿Tu móvil, inmóvil?



Consulta el catálogo de equipos móviles que el IFT ha creado para ti:

<https://catalogomoviles.ift.org.mx/>,

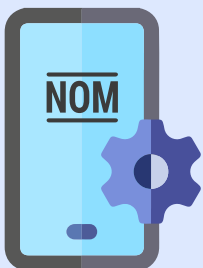
ahí puedes revisar si el equipo se encuentra homologado, es decir, autorizado para operar en el país.



Visita el sitio web del fabricante que corresponde a tu país.



Verifica en la etiqueta que tu equipo cumpla con la **NOM024** y que cuenta con el certificado de homologación del IFT.



Si ya compraste el equipo, ingresa a la configuración, busca la información del teléfono y revisa que aparezca la certificación de México, lo que indicará que cumple con ella.

Tomar en cuenta esta información, te dará certeza de que tu equipo **cumple con las normas de nuestro país y que funcionará correctamente.**



¿Cómo puedo identificar un celular irregular?



#SoyUsuario



/IFT.mx



@IFT_MX



iftmexico



IFTmx



iftmexico

INGRESA A NUESTRO PORTAL: WWW.IFT.ORG.MX



ift

INSTITUTO FEDERAL DE TELECOMUNICACIONES