

CITY CRAFT

Programación en Minecraft

Edad: 6 a 16 años



¿Cómo podemos hacer una casa increíble?, ¿Qué hay dentro de una fábrica?, ¿Cómo puedo construir con solo un botón? Todo esto y más lo descubriremos en este curso, donde iniciaremos construyendo una casa con mecanismos increíbles como una escalera escondida y un puente automático.

También, vamos a diseñar una fábrica donde haremos una máquina de pociones, máquinas transportadoras y más; además, conoceremos grandes diferencias entre el mundo de Minecraft y el mundo real.

PLATAFORMA / SOFTWARE	TEMARIO	REQUERIMIENTOS TÉCNICOS Y MATERIALES NECESARIOS
<div data-bbox="162 804 448 877" data-label="Image"> </div> <div data-bbox="89 934 341 961" data-label="Section-Header"> <p>Instalación del software:</p> </div> <div data-bbox="89 959 524 1033" data-label="Text"> <p>Al inscribirse se envía por correo electrónico las indicaciones para la instalación del software a utilizar en el curso.</p> </div> <div data-bbox="89 1052 524 1106" data-label="Text"> <p>Nuestro equipo de Soporte Técnico estará para apoyarte.</p> </div> <div data-bbox="258 1094 347 1186" data-label="Image"> </div> <div data-bbox="89 1224 165 1253" data-label="Section-Header"> <p>Nota:</p> </div> <div data-bbox="89 1251 532 1327" data-label="Text"> <p>A cada alumno se le proporciona una cuenta para ingresar a la plataforma de Minecraft que sólo podrán usar durante la clase.</p> </div> <div data-bbox="89 1346 537 1444" data-label="Text"> <p>Los accesos con esta cuenta son limitados. Si deseas adquirir una licencia personal, deberás comprarla directamente en Microsoft, en el siguiente link: https://educationstore.microsoft.com</p> </div> <div data-bbox="214 1474 355 1617" data-label="Image"> </div>	<div data-bbox="613 808 1015 953" data-label="List-Group"> <ul style="list-style-type: none"> • Programación por bloques • Usos de comandos complejos • Programación de bloques de comandos • Construcciones complejas • Craftero de materiales • Electrónica </div> <div data-bbox="613 989 1015 1232" data-label="Image"> </div> <div data-bbox="596 1262 1029 1295" data-label="Section-Header"> <p>ENTREGABLES PARA EL ALUMNO</p> </div> <div data-bbox="596 1339 980 1392" data-label="Text"> <p>Archivos de los mundos creados por los alumnos durante el curso.</p> </div> <div data-bbox="760 1432 863 1461" data-label="Section-Header"> <p>CLASES</p> </div> <div data-bbox="620 1501 1002 1528" data-label="Text"> <p>Las clases se imparten en la plataforma:</p> </div> <div data-bbox="711 1541 922 1617" data-label="Image"> </div>	<div data-bbox="1076 781 1440 840" data-label="Section-Header"> <p>1. Computadora Windows, MAC o Chromebook</p> </div> <div data-bbox="1104 835 1440 968" data-label="List-Group"> <ul style="list-style-type: none"> • Procesador 1.5 Ghz o superior • Memoria: 4G de RAM • 2Gb de espacio en disco duro • Tarjeta gráfica HD Graphics con OpenGL 4.4 </div> <div data-bbox="1076 993 1453 1022" data-label="Section-Header"> <p>2. Sistemas operativos compatibles</p> </div> <div data-bbox="1104 1020 1510 1155" data-label="List-Group"> <ol style="list-style-type: none"> Windows 7 o superior (recomendable Windows 10) Mac OS 10.14 o superior Chrome OS 83 o superior iPad disponible con iOS 10 o superior </div> <div data-bbox="1076 1178 1408 1207" data-label="Section-Header"> <p>3. Navegadores recomendados</p> </div> <div data-bbox="1104 1205 1395 1260" data-label="List-Group"> <ol style="list-style-type: none"> Google Chrome Mozilla Firefox actualizado </div> <div data-bbox="1076 1283 1330 1312" data-label="Section-Header"> <p>4. Conexión de internet</p> </div> <div data-bbox="1104 1312 1516 1419" data-label="List-Group"> <ul style="list-style-type: none"> • Velocidad mínima: 10Mbps de bajada / 2Mbps de subida. Puedes revisar tu velocidad de Internet en https://www.speedtest.net/es </div> <div data-bbox="1076 1442 1302 1472" data-label="Section-Header"> <p>5. Correo electrónico</p> </div> <div data-bbox="1076 1495 1440 1526" data-label="Section-Header"> <p>6. Dispositivo de apoyo (opcional)</p> </div> <div data-bbox="1104 1524 1533 1604" data-label="List-Group"> <ul style="list-style-type: none"> • Mouse • Control de Xbox One • Tablet o iPad para tomar la videollamada </div>

25hrs

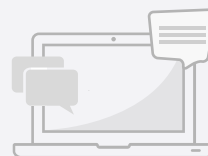
Curso semanal
Clases en vivo



Lunes a viernes
9:00 a 14:00 hrs
(Hora CDMX)



Grupos reducidos
Mínimo 6 y
máximo 12 alumnos



Acompañamiento
continuo durante
el curso



Se entrega
constancia digital