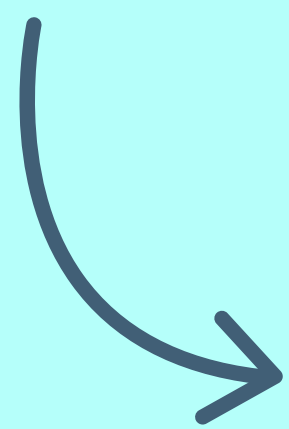
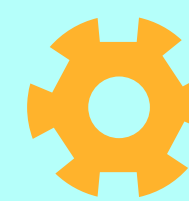
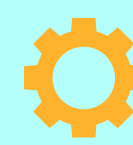


PERSONALIZA EL **SUBTITULAJE OCULTO** DE ACUERDO CON TUS PREFERENCIAS.



En el menú de ajustes de tu televisor o decodificador, localiza la opción de: **“Configuración de Subtítulos”**



Elige el tamaño de letra, el tipo, el color y la opacidad.

TAMAÑO

LETRA 1

OPACIDAD

TAMAÑO

LETRA 2

OPACIDAD

TAMAÑO

LETRA 3

OPACIDAD

Muchos televisores te permiten elegir el color del contorno o borde.



También puedes personalizar el color y la opacidad del fondo.

COLOR

Los términos y opciones pueden variar dependiendo de la marca de tu equipo.



RECUERDA

Puedes regresar a las características predeterminadas con la opción

“Predeterminado o Automático”



EXPLORA EL MENÚ DE TU EQUIPO.

¡PERSONALIZA, DISFRUTA Y COMPARTE!



/IFT.MX



@IFT_MX



IFTMEXICO



IFTMX

INGRESA A NUESTRO PORTAL: WWW.IFT.ORG.MX



INSTITUTO FEDERAL DE TELECOMUNICACIONES