

GSMA Mobile 360 Latin America



INSTITUTO FEDERAL DE
TELECOMUNICACIONES

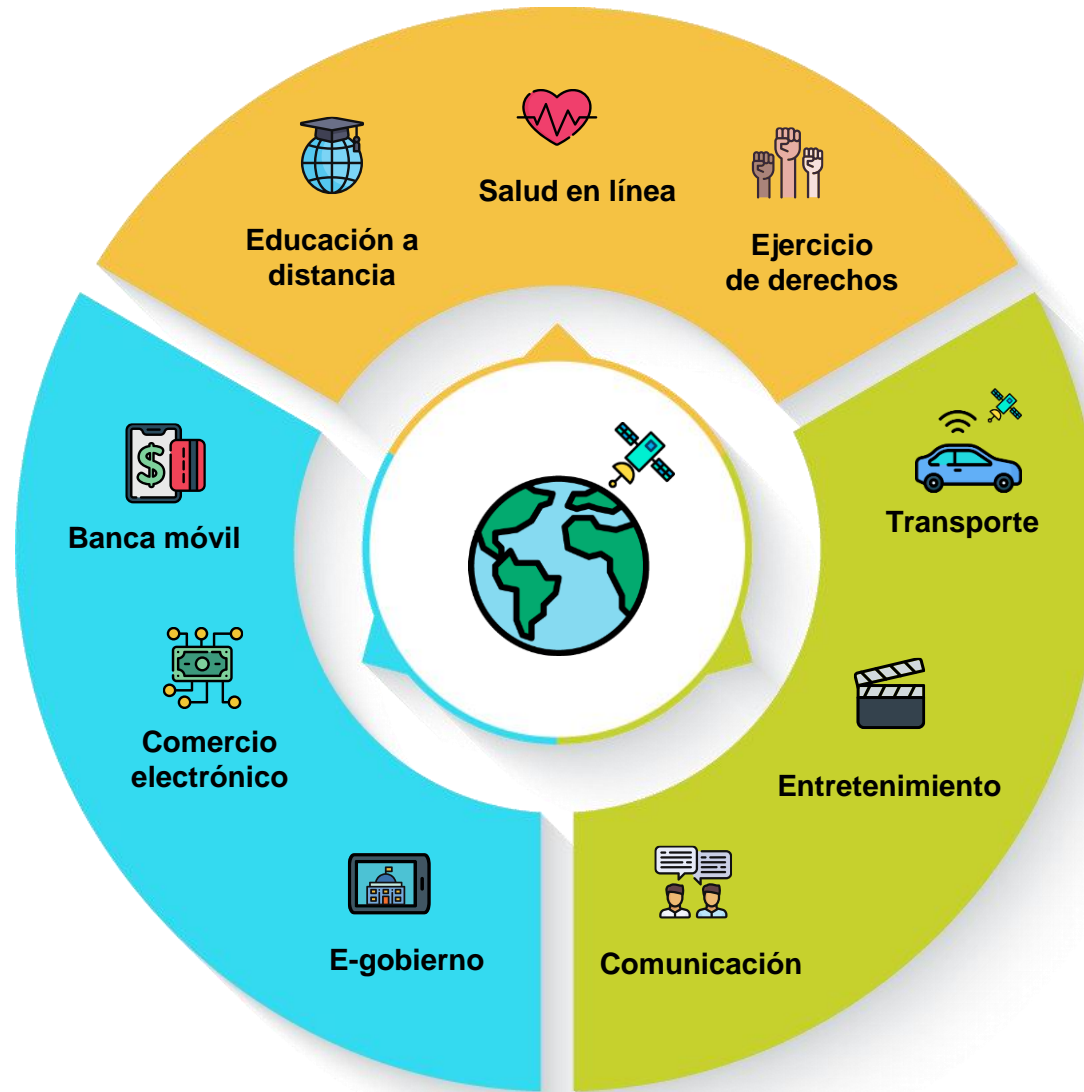


Conectando inteligentemente a Latinoamérica

Gabriel Contreras Saldívar
Comisionado Presidente del IFT

4 de junio de 2019

1. En esta era digital la conectividad juega un papel central





Reducción en mortalidad infantil

(impacto asociado a Internet, Deloitte)

- 7%



Impacto en educación

(mejora en habilidades académicas, Samsung)



+ 11% habilidades lingüísticas



+ 12% habilidades para aprender



+ 19% habilidades digitales



Ganancias de agricultores

(crecimiento asociado a Internet, Deloitte)

+ 33%



Impacto en productividad

(crecimiento asociado a Internet, Deloitte)

+ 25%



Cada vez queremos más conectividad, para más cosas, en todo lugar y en todo momento.



Fuente: World Economic Forum

Se espera que la demanda por datos en Latinoamérica **habrá crecido 6 veces** entre 2016 y 2021.¹

2. Nos encontramos frente a un futuro híper conectado



Internet de las Cosas

Para 2025, se triplicarán las conexiones entre dispositivos.^{/1}



Inteligencia Artificial

Para la próxima década, podría contribuir con un 1.2% adicional al PIB anual. ^{/2}



Machine to Machine

Para 2025, sólo 1 de cada 10 conexiones serán entre humanos. ^{/1}



Cómputo en la nube

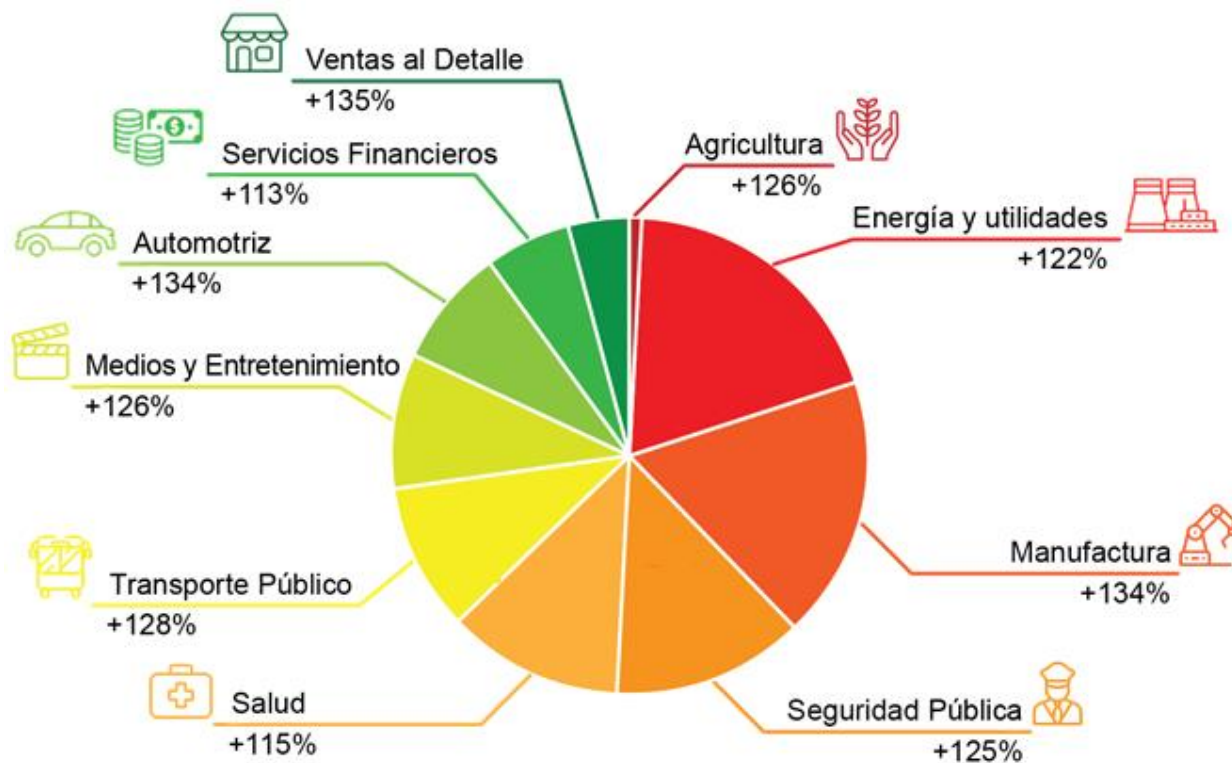
Para 2025, su impacto puede alcanzar hasta 6 millones de millones de dólares cada año. ^{/3}

El 5G permitirá multiplicar las conexiones con una mayor velocidad y capacidad.



El 5G ofrecerá la oportunidad única de impulsar por lo menos 10 industrias.

Crecimiento esperado en ingresos asociados al 5G
(2019-2026)



3. Ante este futuro

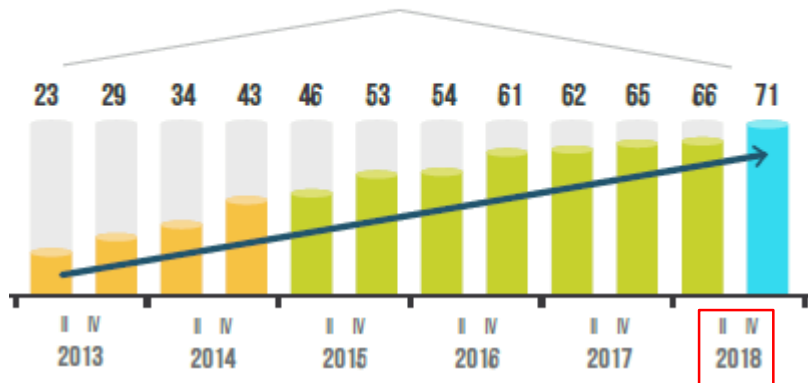
¿Qué tan conectados nos encontramos?

Dos de cada tres personas y poco más de la mitad de lo hogares cuentan con Internet.

SE HAN TRIPLICADO LÍNEAS DE BANDA ANCHA MÓVIL

(POR CADA 100 HABITANTES)

TASA DE CAMBIO DE 2T 2013 – 4T 2018: 208.7%

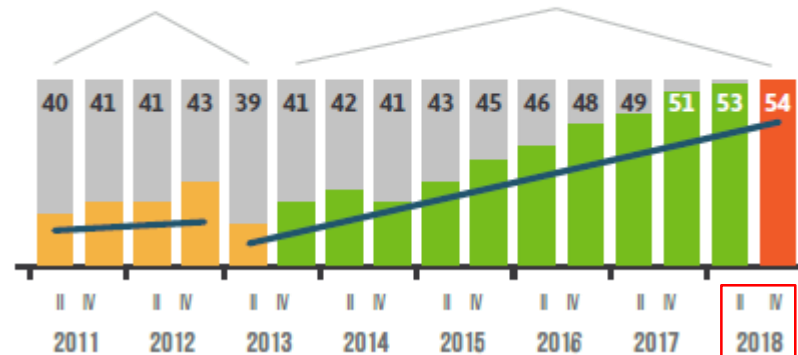


ACCESOS DEL SERVICIO DE BANDA ANCHA FIJA

(POR CADA 100 HOGARES)

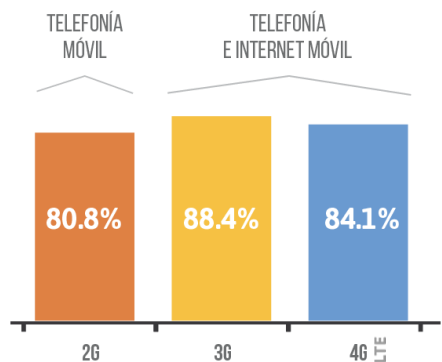
TASA DE CAMBIO DE
2T 2011 - 2T 2013: -2.5%

TASA DE CAMBIO DE
4T 2013 - 4T 2018: 32.7%

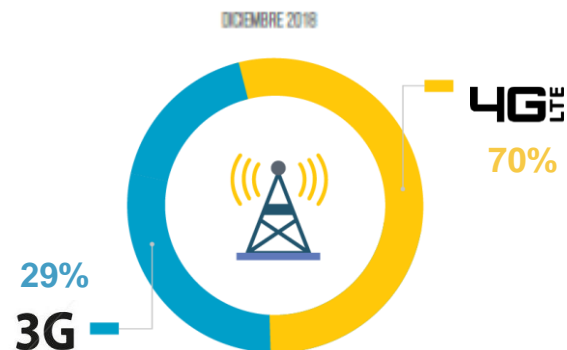


8 de cada 10 personas viven en zonas con cobertura 4G LTE.

POBLACIÓN CUBIERTA POR SERVICIOS MÓVILES

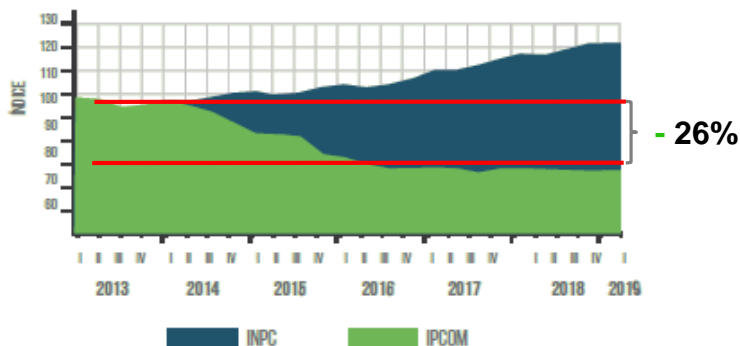


TRÁFICO DE DATOS POR TIPO DE RED



Servicios más asequibles.

EVOLUCIÓN DE LOS ÍNDICES DE PRECIOS



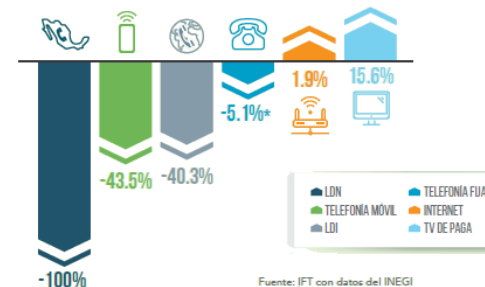
PRECIO DEL GB PROMEDIO EN PLANES

DE 2015 A 2017



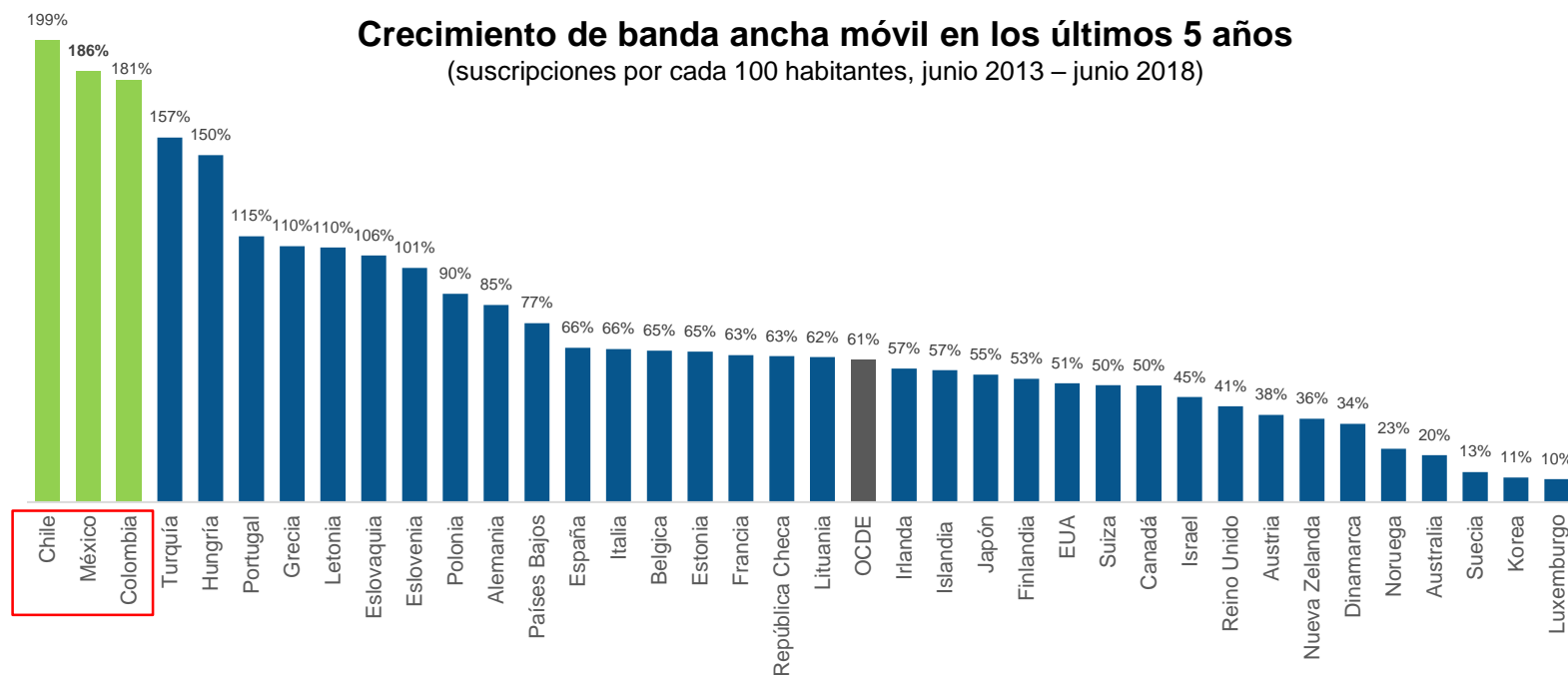
VARIACIÓN POR SERVICIO DEL 2T 2013 AL 1T 2019

* Dato telefonía fija es al 2T



Fuente: IFT con datos del INEGI
INPC = Índice Nacional de Precios al Consumidor
IPCOM = Índice de Precios de Comunicaciones

Debemos continuar impulsando la cobertura en nuestros países.



Promedio OCDE

(107 suscripciones por cada 100 habitantes, junio 2018)



Promedio países Latinoamericanos en OCDE

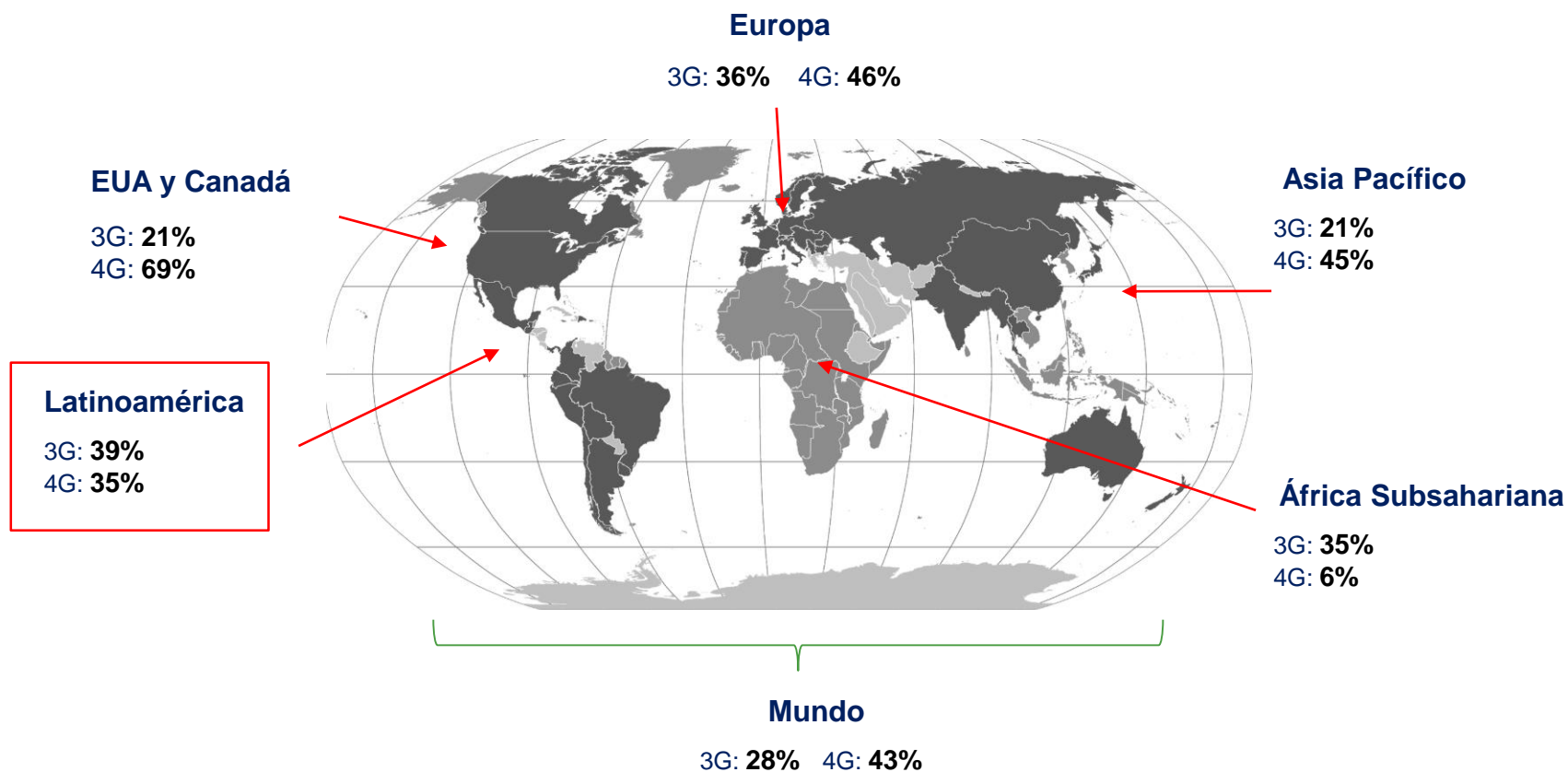
(69 suscripciones por cada 100 habitantes, junio 2018)



Tipo de tecnología empleada actualmente.

Adopción actual de 3G y 4G en el mundo - 2018

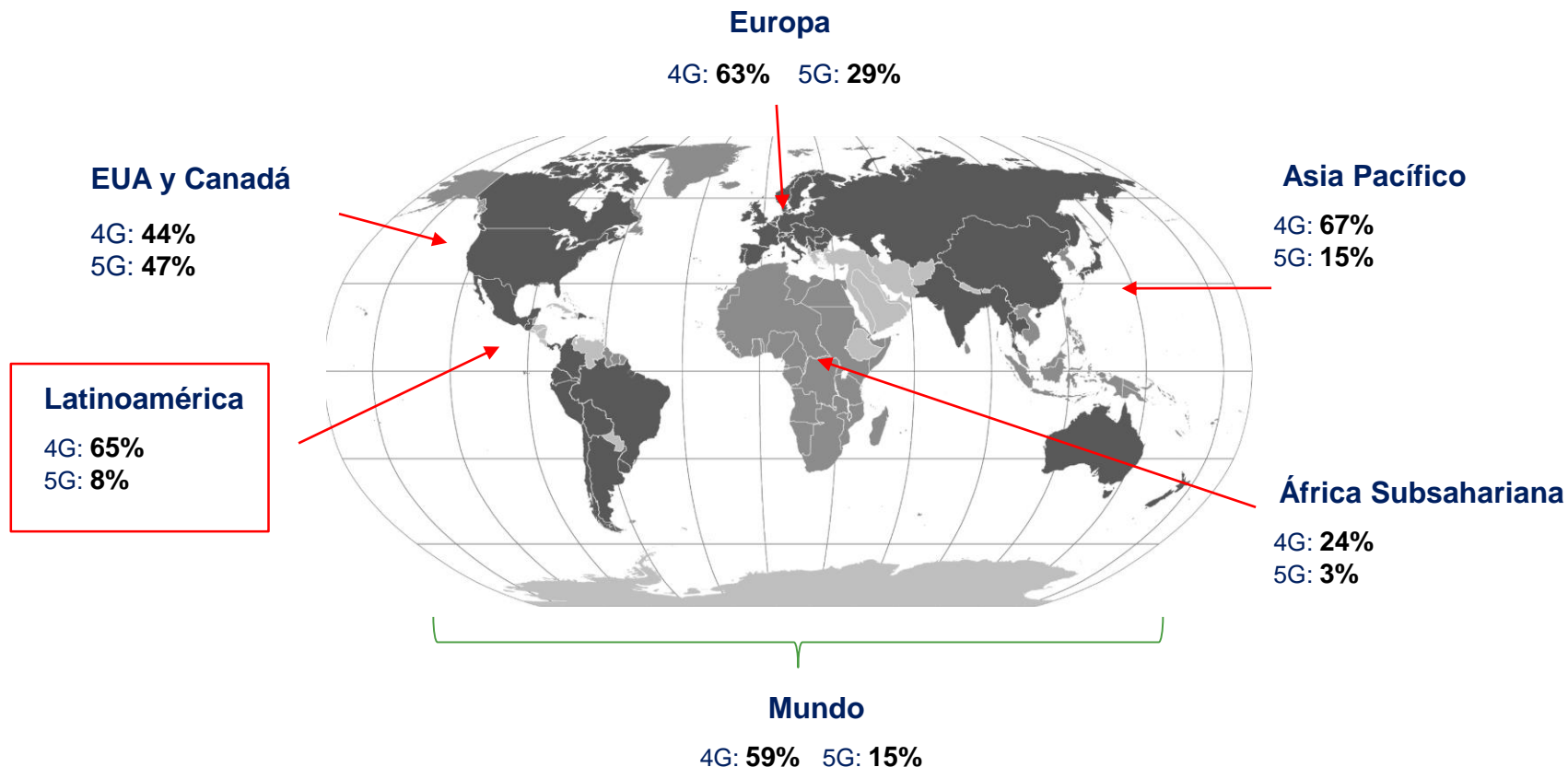
(% promedio de conexiones móviles, GSMA - *The Mobile Economy 2019*)



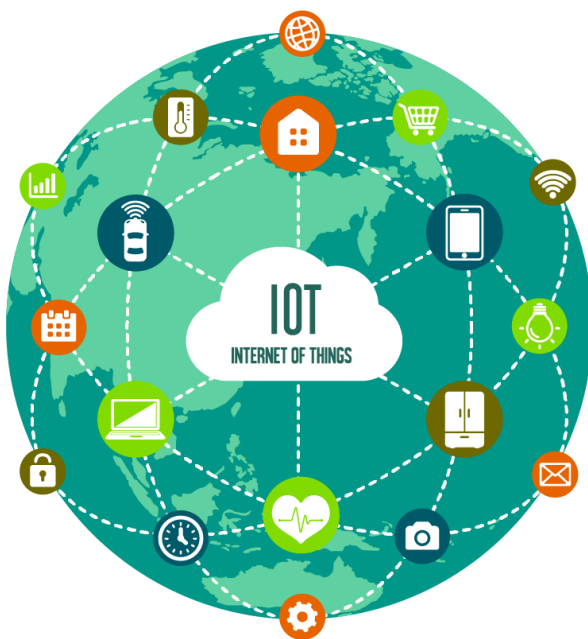
Tenemos un importante camino por recorrer para adoptar las nuevas tecnologías.

Pronóstico adopción 5G en el mundo - 2025

(% promedio de conexiones móviles, GSMA - *The Mobile Economy 2019*)



4. Retos del nuevo entorno digital



1. Creciente demanda de datos

Asignación de espectro
Despliegue de redes
Certidumbre a la inversión



2. Entorno digital

Ciberseguridad y privacidad
Neutralidad de la red
Preparación tecnológica



3. Nuevas formas de competir

Nuevos modelos de negocio
Convergencia de servicios



4. Brechas digitales

Cobertura
Acceso
Apropiación

Retos: 1) Creciente demanda de datos

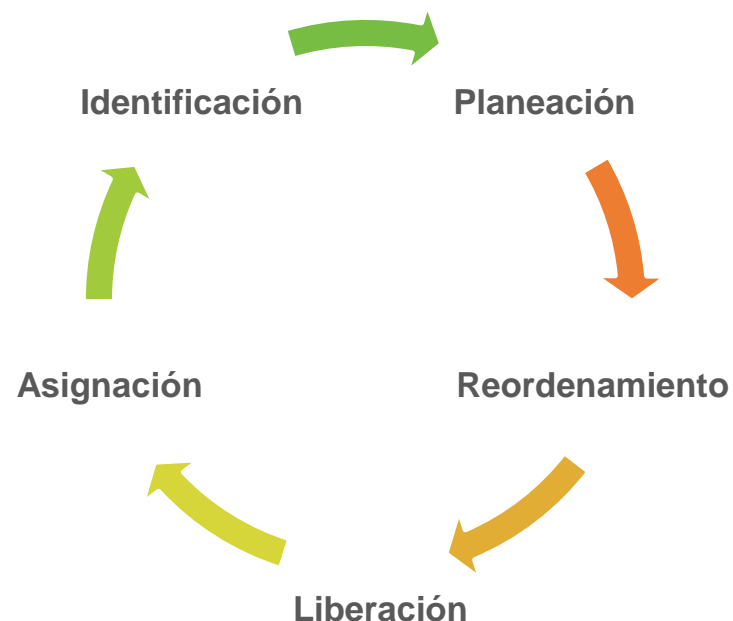
Es necesario asignar más espectro y continuar administrándolo de manera eficiente.

ESPECTRO RADIOELÉCTRICO



MHz = Megahertz
GHz = Gigahertz

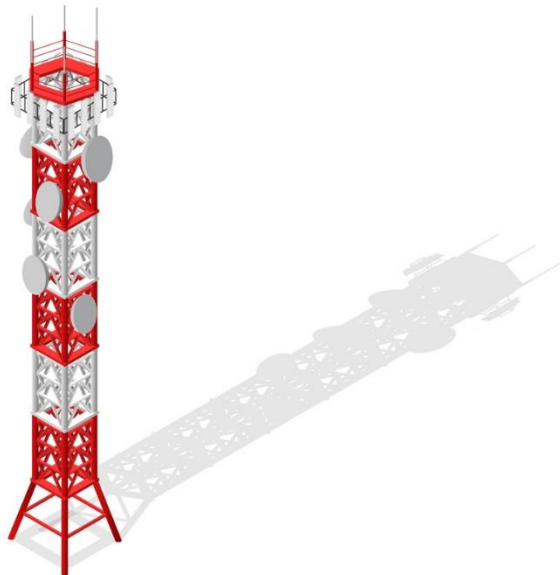
AWS = Advanced Wireless Services
PCS = Broadband Personal Communications Service



Si bien **se ha logrado más que duplicar el espectro asignado** para satisfacer la creciente demanda de datos en los últimos años en México, **es necesario seguir asignando más de este insumo.**

Es recomendable revisar la valuación del espectro como insumo fundamental para la prestación de servicios.

**Mayor despliegue y uso eficiente
de infraestructura**



Barreras locales (estatales y municipales)

Aprovechamiento de infraestructura pasiva

Compartición de infraestructura existente

Derechos de vía

Certidumbre a la inversión



Marco jurídico sólido

Regulación predecible

**Transparencia y consistencia
en la actuación del regulador**

Queremos un ecosistema que nos permita impulsar nuestro bienestar y desarrollo.

Actualizado

Neutral

Seguro

Interoperable

Calidad



Ciberseguridad y privacidad



- Redes y dispositivos seguros

Neutralidad de la red



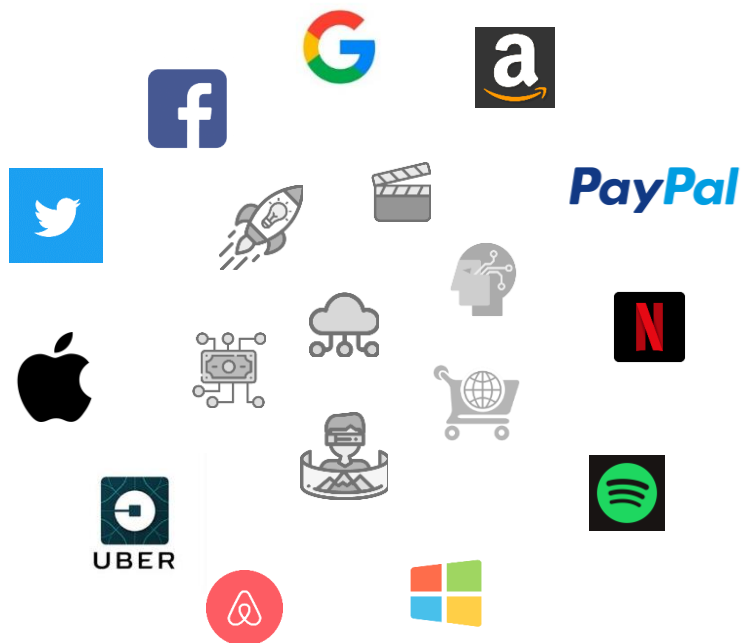
- Administración del tráfico

Preparación tecnológica



- Homologación de dispositivos
- Transición a IPV6

Nuevos modelos de negocio y convergencia de servicios.



- Empresas globales
- Auge de plataformas en Internet
- Asimetría regulatoria con respecto a servicios tradicionales
- Concentraciones

Brecha de cobertura



Servicio móvil¹

16% de la población sin cobertura 4G-LTE

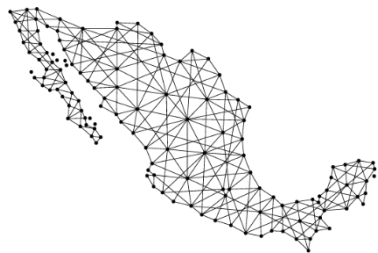
Brecha de acceso



Telefonía móvil y teléfonos inteligentes²

27% sin teléfono móvil
38% sin smartphones

Acciones para reducir las brechas digitales



Red Compartida



Obligaciones de cobertura



Proyectos de gobierno



Indígena (1)*



Sociales (3)



Mercado secundario de espectro









Concesiones sociales e indígenas de telecomunicaciones

Debemos explorar todas las opciones para avanzar hacia la cobertura universal

*Permite a Telecomunicaciones Indígenas Comunitarias A.C. prestar servicios móviles en 256 municipios en Oaxaca, Puebla, Veracruz, Chiapas y Guerrero.

Brecha de apropiación

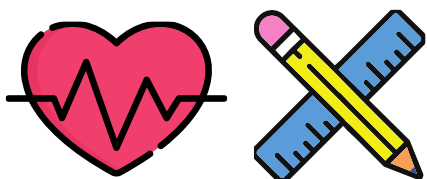
Principales usos de Internet en México (porcentaje de usuarios) ¹

	Entretenimiento	90.5 %		Lectura (periódicos, revistas y libros) 48.7 %
	Comunicación	90.3 %		E-gobierno 31.0 %
	Educación / Capacitación	83.6 %		Comercio electrónico 19.7 %
	Redes sociales	77.8 %		Banca en línea 15.4 %

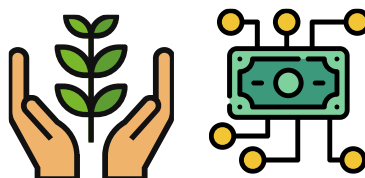


Alfabetización Digital

Conectividad para mejorar la calidad de vida de las personas.



- Salud
- Educación



- Agricultura
- Inclusión financiera



- Seguridad pública
- Servicios públicos



Nos encontramos frente a un ecosistema tecnológico en constante cambio, el cual nos convoca a todos los involucrados en impulsar la conectividad en México a colaborar.

Gracias

www.ift.org.mx



@IFT_MX



www.facebook.com/IFT.mx



iftmexico