



INSTITUTO FEDERAL DE  
TELECOMUNICACIONES

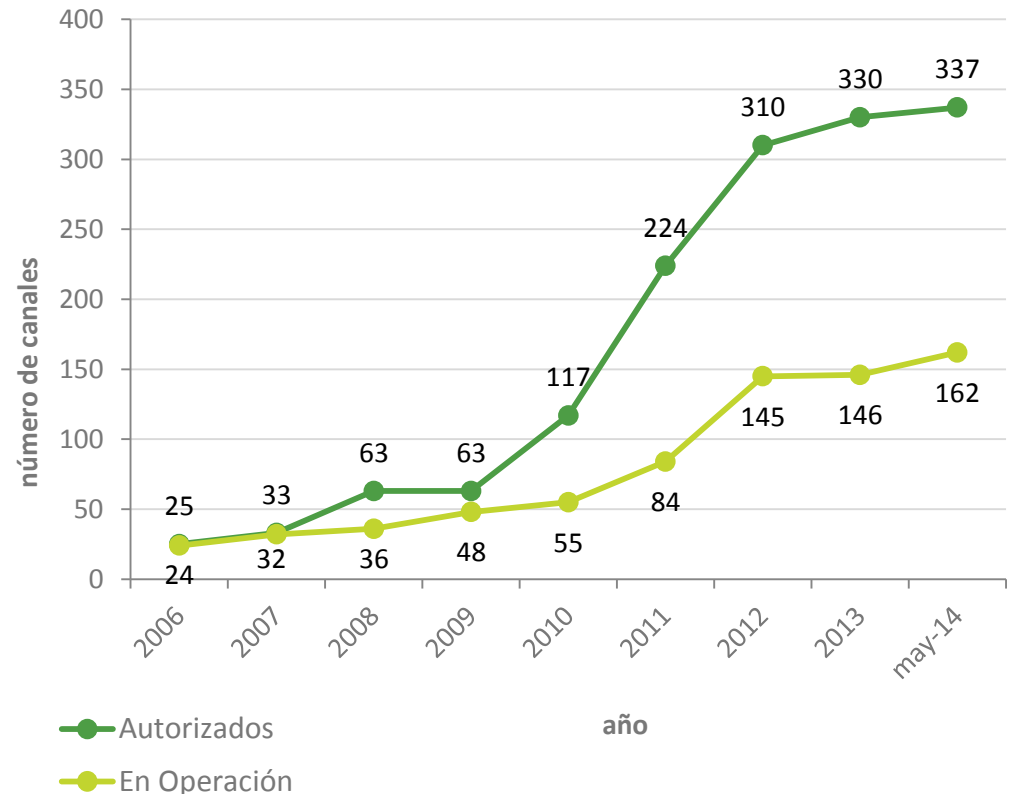
# Televisión Digital Terrestre

Junio 2014

Unidad de Sistemas de Radio y Televisión

- **337** canales de TDT autorizados.
- **317** autorizaciones de pares digitales de TDT\* (286 concesiones y 31 permisos).
- Representan el **47.7%** del total de estaciones analógicas actuales.
- **20** permisos de TDT.
- **9** canales transitados a TDT.

Canales de TDT autorizados y en operación



Fuente Infraestructura de estaciones de Televisión, Mayo 2014.

\* Dos en operación intermitente, utilizando el mismo canal analógico.

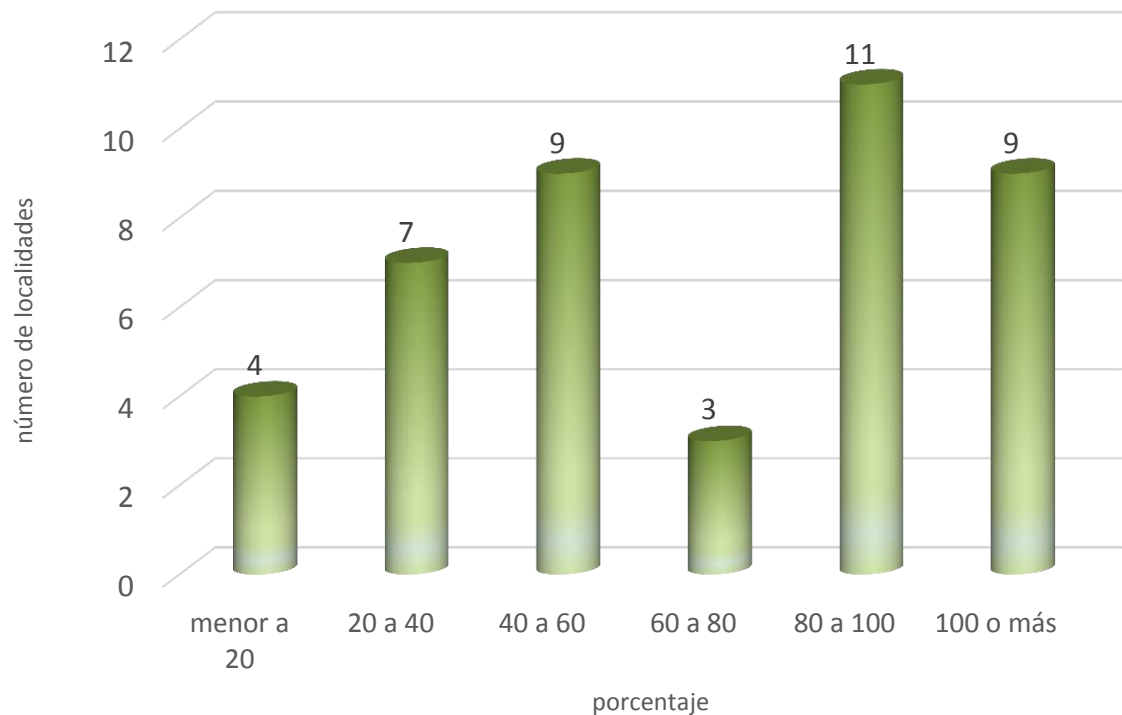


**20** de las **43** localidades con canales de TDT en operación tienen más del 80% de canales digitales respecto del total de canales analógicos.

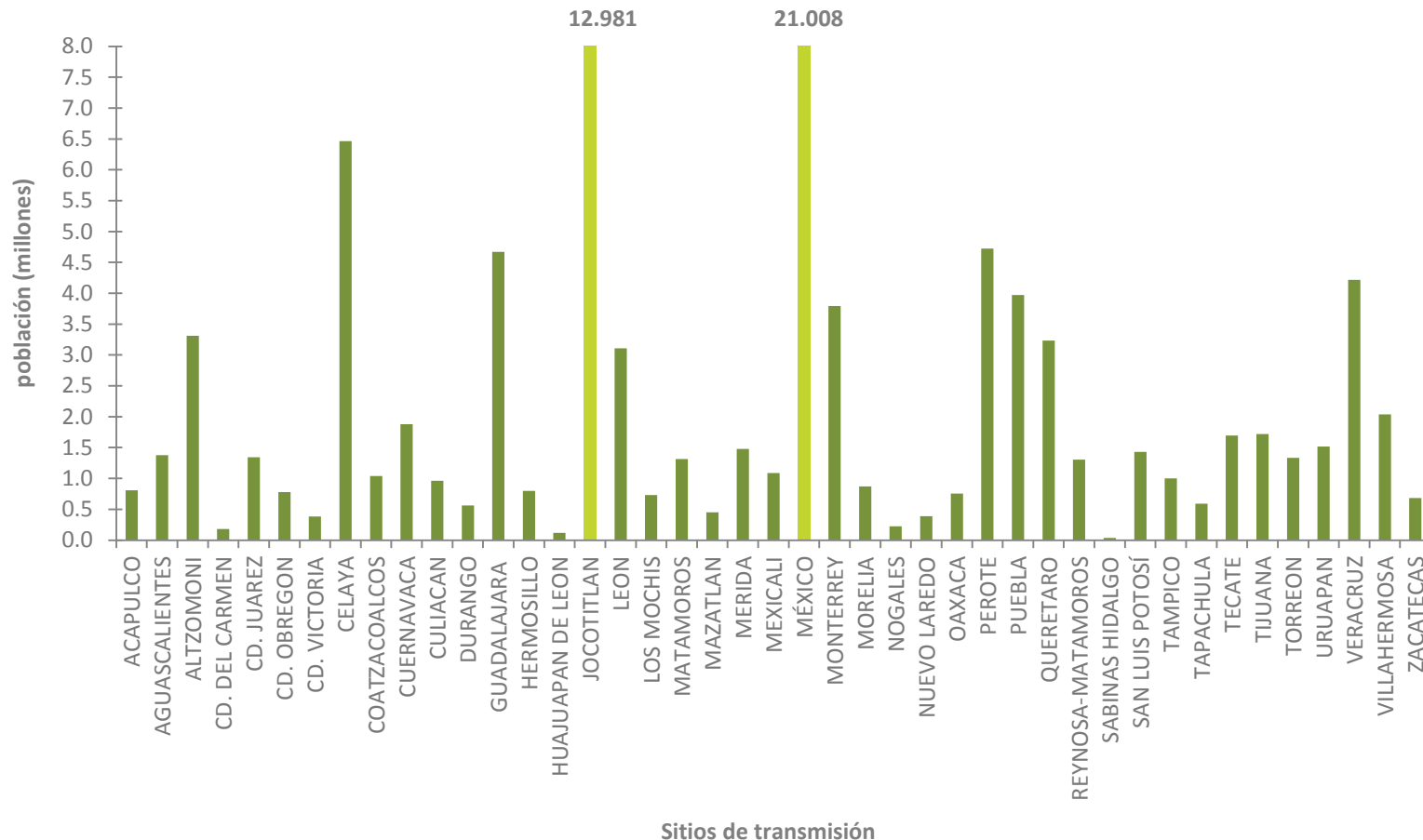
Oferta de TDT en principales ciudades (canales):

México	17
Monterrey	11
Guadalajara	8
Tijuana	8
Mexicali	7
Cd. Juárez	7

Canales de TDT respecto a canales analógicos



## Máximas coberturas poblacionales en cada uno de los sitios de transmisión con canales de TDT en operación

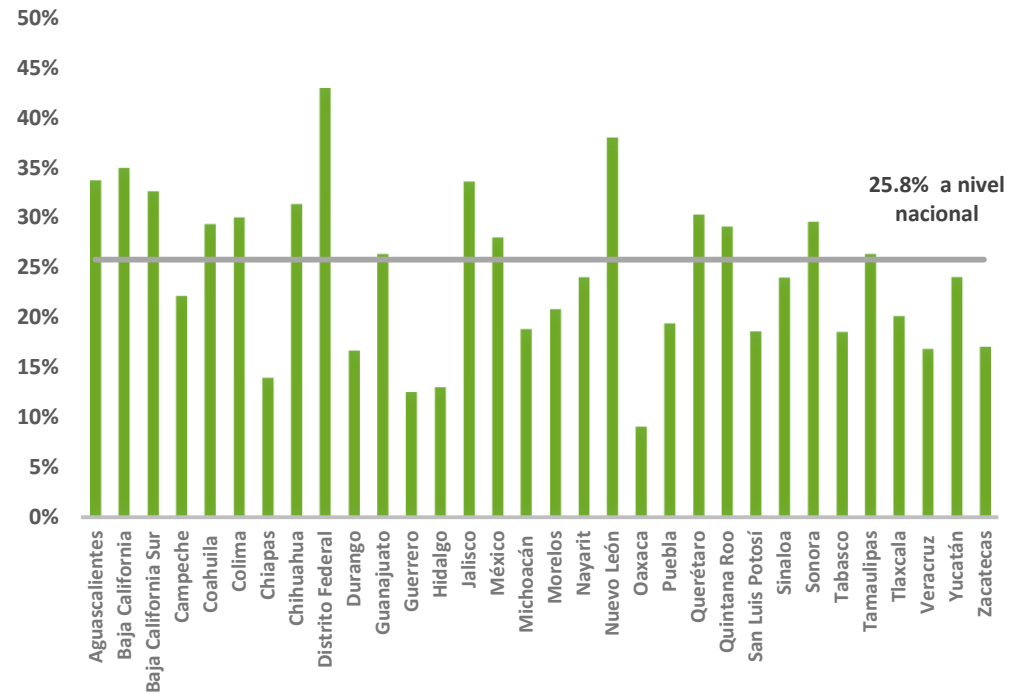


\*Escala ajustada a efecto de permitir una mejor visualización de las coberturas de los sitios respecto de las coberturas en la Ciudad de México"

## MODUTIH 2013\*

- **94.9%**, el nivel de penetración de la televisión en México.
- **36.7%**, penetración del servicio de televisión de paga.
- **83.4%\*\*** de los hogares cuentan con aparatos de televisión analógica.
- **25.8%\*\*** de los hogares cuentan con televisor digital.

## Hogares con televisor digital\*

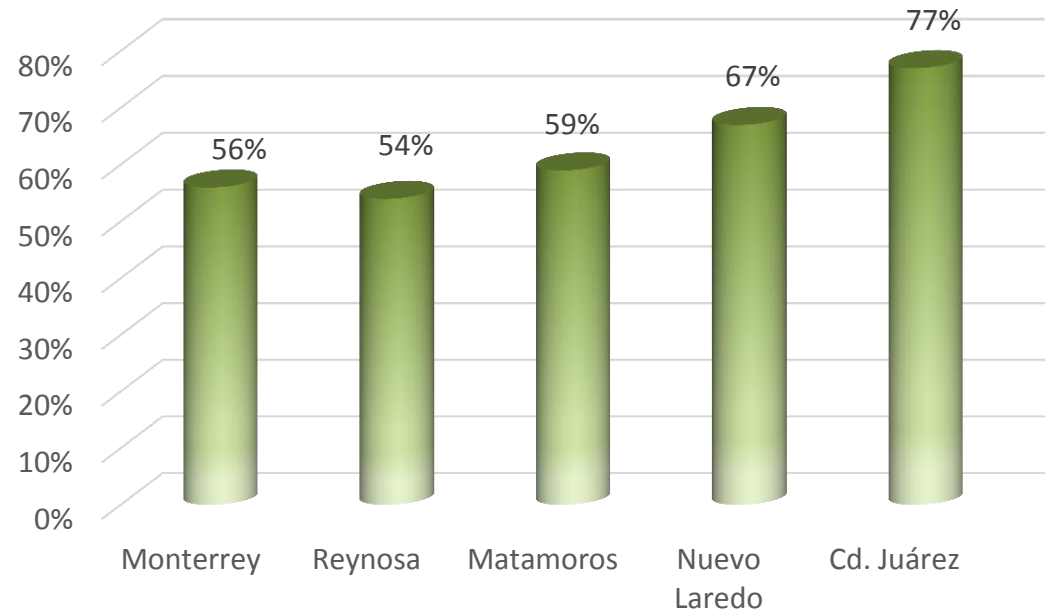


\*Porcentaje respecto al total de hogares

Fuente INEGI. Módulo sobre Disponibilidad y Uso de las Tecnologías de la Información en los Hogares, Nov-2013 (MODUTIH 2013)  
Existen hogares que cuentan con televisores analógicos y televisores digitales

La encuesta para medir la penetración de la TDT en **5** ciudades del norte del país, mostró que entre el **54%** y **77%** de los hogares reciben sólo señal de televisión abierta....

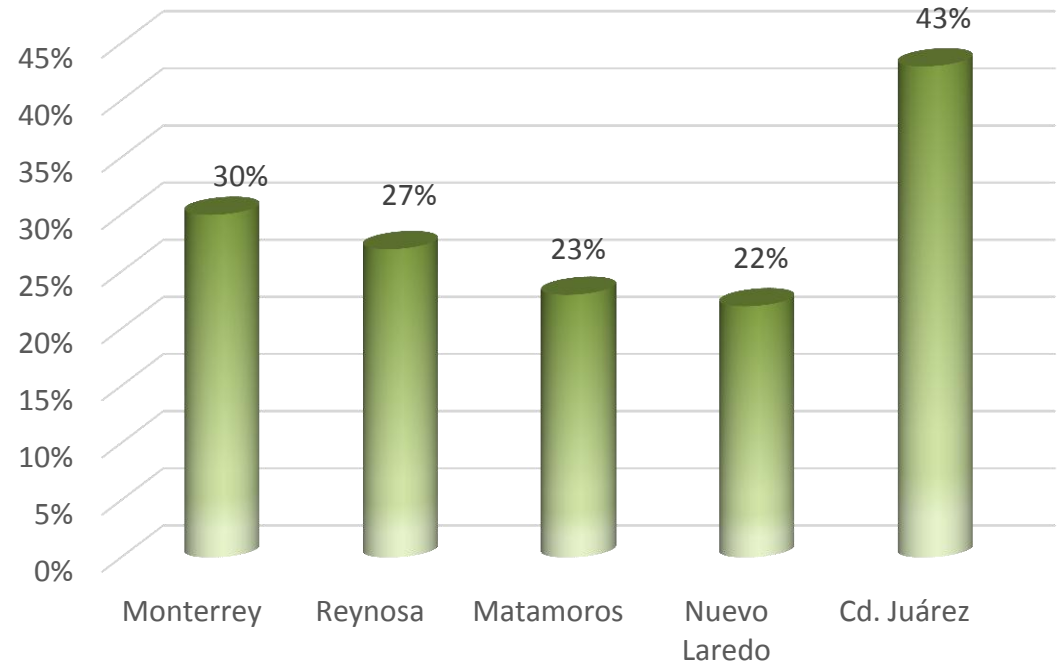
## Hogares que dependen de la televisión abierta



Fuente:: IFT, con información derivada de los servicios estadísticos de Field Research, abril 2014

...en estos hogares el nivel de penetración de la TDT se ubica entre el **22%** y **43%**.

## Hogares que reciben TDT



Fuente: IFT, con información derivada de los servicios estadísticos de Field Research, abril 2014.