

INSTITUTO FEDERAL DE  
TELECOMUNICACIONES

# PANORAMA DE OFERTA Y CONSUMO DE PROGRAMACIÓN DE CONTENIDOS INFANTILES EN RADIO Y TELEVISIÓN

**ABRIL 2023**

**UNIDAD DE MEDIOS Y CONTENIDOS AUDIOVISUALES**

[PRESENTACIÓN](#)  
[OBJETIVO](#)  
[METODOLOGÍA](#)  
[METODOLOGÍA IFT](#)  
[RESUMEN](#)  
[ANEXOS](#)

## [Televisión Radiodifundida](#)

- 1.- [Canal 5](#)
- 2.- [Azteca 7](#)
- 3.- [Canal 11](#)
- 4.- [Canal 22](#)
- 5.- [Imagen TV](#)
- 6.- [TV Mexiquense](#)
- 7.- [TV UNAM](#)

## [Televisión Restringida](#)

- 1.- [Bitme](#)
- 2.- [Cartoonito](#)
- 3.- [Cartoon Network](#)
- 4.- [Disney Channel](#)
- 5.- [Disney Junior](#)
- 6.- [Discovery Kids](#)
- 7.- [Nickelodeon](#)
- 8.- [Nick Jr](#)

## [Red México](#)

- 1.- [Benemérita Universidad Autónoma De Puebla](#)
- 2.- [Instituto Estatal de Radio y Televisión Baja California Sur](#)
- 3.- [Instituto Mexicano de la Radio](#)
- 4.- [Radio Educación](#)
- 5.- [Radio Instituto Politécnico Nacional](#)
- 6.- [Radio Torreón](#)
- 7.- [Radio Universidad](#)
- 8.- [Radio Universidad Agraria Antonio Narro](#)
- 9.- [Radio Universidad Autónoma de Nayarit](#)
- 10.- [Radio Universidad Autónoma del Estado de Morelos](#)
- 11.- [Radio Universidad de Monterrey](#)
- 12.- [Radio Universidad Guadalajara](#)
- 13.- [Radio Universidad Nacional Autónoma México](#)
- 14.- [Radio y Televisión de Veracruz](#)
- 15.- [Sistema Estatal de Telecomunicaciones Puebla](#)
- 16.- [Sistema Jalisciense de Radio y Televisión](#)
- 17.- [Sistema Mexiquense de Medios Públicos](#)
- 18.- [Sistema Michoacano de Radio y Televisión](#)
- 19.- [Sistema Universitario De Radio, Televisión y Cinematografía, Universidad Autónoma de Querétaro](#)
- 20.- [Tele Yucatán](#)
- 21.- [TV Cuatro](#)
- 22.- [Universidad Autónoma de Baja California Radio](#)
- 23.- [Universidad Autónoma Metropolitana Radio](#)
- 24.- [Universidad de Guadalajara Televisión](#)
- 25.- [Universidad de Sonora](#)
- 26.- [Universidad España](#)

# PRESENTACIÓN

El Instituto Federal de Telecomunicaciones (IFT), responsable de regular, promover y supervisar el desarrollo eficiente de las telecomunicaciones y la radiodifusión en México, realiza diversas acciones con la finalidad de contribuir en el ejercicio pleno de los derechos de las audiencias, y en este caso particular; las audiencias infantiles; en este sentido es que lleva a cabo de manera permanente, estudios e investigaciones para conocer y comprender las formas en que las audiencias reciben y se apropian de los contenidos que se transmiten a través de las distintas señales de radio y televisión.

En la oferta de programación dirigida a niñas y niños en particular, destacan los géneros de caricaturas e infantiles, estos programas no sólo generan entretenimiento, sino que forman parte del crecimiento, desarrollo y formación a través

de los contenidos que se transmiten en cada canal televisivo, ya que sus temas impulsan la curiosidad, participación, así como sus habilidades automotrices básicas.

Por tanto, el Instituto en su Art. 216 fracción III nos menciona que "tiene la responsabilidad de implementar acciones en función de las mismas, tales como supervisar que la programación dirigida a la población infantil respete los valores y principios que se establecen en el artículo 3o de la constitución, las normas en materia de salud y los lineamientos establecidos en la Ley Federal de Telecomunicaciones y Radiodifusión que regulan la publicidad pagada en la programación infantil.

De la misma manera, se realizan investigaciones en torno al análisis de los contenidos audiovisuales que permiten visibilizar



# PRESENTACIÓN

la relevancia e impacto que genera en dichas audiencias. Asimismo, el art. 223 fracción II, menciona que “la programación que se difunda a través de radiodifusión o televisión y audio restringidos, (...) deberán propiciar”, “el desarrollo armónico de la niñez”.

En México, según datos del Censo Poblacional y de Vivienda 2020, del Instituto Nacional de Estadística y Geografía (INEGI), nos dice que hay 21,697,996 niños y niñas de 03 a 12 años, de los cuales el 50.71% (11,002,254) son niños y el 49.29% (10,695,742) a niñas respectivamente.

Datos de la Encuesta Nacional de Consumo de Contenidos Audiovisuales 2022 (ENCCA), indica que:

- 79% de las niñas y niños con televisión indicaron ver contenidos de canales de televisión abierta;
- 47% de las y los niños cuentan con televisión restringida;
- Caricaturas / Programas Infantiles y Películas son los tipos de programas de televisión radiodifundida y restringida que las niñas y niños ven con mayor frecuencia;
- 15% de las niñas y niños, manifestaron escuchar estaciones de radio y;
- 67% que escuchan la radio, sintonizan estaciones de Frecuencia Modulada (FM).

A propósito de estos datos es que **resulta importante dar seguimiento a la oferta de contenidos dirigidos a audiencias infantiles en televisión en nuestro país y reconocer su valía a propósito de la cobertura y alcance de las señales.**



# OBJETIVO

---

Recopilar y analizar la oferta y consumo de contenidos infantiles y caricaturas transmitidos en televisión radiodifundida, televisión restringida y la Red de Radiodifusoras y Televisoras Educativas y Culturales de México, A.C., a partir de la revisión de la programación de quince canales televisivos y de la agrupación de los setenta y cuatro sistemas de radio y televisión de servicio público, gubernamentales y asociaciones civiles; del análisis de los niveles de audiencia registrados por estos y; del análisis de la información derivada de investigación de gabinete relacionada con aspectos técnicos de dichas producciones (nombres de los programas infantiles y caricaturas, días de transmisión, mecanismos de comunicación con las audiencias) y de los miembros de la Red y su programación disponible en las cuentas oficiales.



## FUENTE NIVELES DE AUDIENCIA / VARIABLES ANALIZADAS

---

Bases de Datos de Audiencias – Ratings TV 28 Ciudades de Nielsen IBOPE.

Software de explotación MSS-TV.

Datos obtenidos al 1er. Trimestre 2023, correspondiente al periodo del 01 de enero al 31 de marzo de 2023.

Las variables de consulta son: porcentaje de rating (rat%), rating en miles (rat#) y la composición de la audiencia (adh%) para los programas del género de Infantiles y Caricaturas.

Los horarios de consulta son: Las 24 horas del día. Los datos consultados corresponden al universo de personas de 4 a 12 años, con cortes de 4 a 6, 7 a 9 y 10 a 12 años que tengan acceso a una televisión funcionando en su hogar; se consideran los Niveles Socioeconómicos: ABC+, C, C-D+ y DE. incluyendo a los usuarios visitantes en el hogar (Guest Viewers).

Asimismo, los canales analizados durante el periodo que comprende del 01 de enero al 31 de marzo del 2023, fueron: Imagen TV, Canal 5, Azteca 7, Canal Once, Canal 22, TV Mexiquense, TV UNAM, Cartoon Network, Discovery Kids, Nickelodeon, Disney Channel, Nick Jr, Disney Junior, BitMe y Cartooncito.

Contenidos que reportan información de los canales analizados y que se obtienen de las consultas en el software MSS TV de Nielsen Ibope, al momento de la elaboración de este análisis.

Considerando programas de los géneros programáticos de Caricaturas e Infantiles, de acuerdo a la clasificación de Nielsen IBOPE.

Se incluyen contenidos 0.00% de rating, mismos que reportaron cierto número de visionado y aquellos que no presentan niveles de audiencia, pero que forman parte de la oferta programática de los canales analizados.\*

\*De acuerdo a criterios propios del IFT y su método de investigación para la elaboración de este reporte.



# METODOLOGÍA

## UNIVERSOS

### TELEVISIÓN

Especificaciones	Personas de 4 a 12 años, con cortes de 4 a 6, 7 a 9 y 10 a 12, que cuenten con un televisor funcional en el hogar. Se incluyen a los usuarios visitantes del hogar (Guest Viewers)	
Cobertura	28 ciudades que comprende el estudio de Nielsen Ibope México	
Targets*	4 - 12	
Universo	8,664,574	
Niñas	4,242,819	
Niños	4,421,755	
NSE*	ABC+	2,050,197
	C	1,633,124
	C-D+	3,259,848
	DE	1,721,405
Personas con acceso a Televisión de paga*		4,249,754

\*Nielsen IBOPE México. MSS TV, Evaluación de targets del 01 de enero al 31 de marzo de 2023.

# METODOLOGÍA - IFT

## FUENTE INVESTIGACIÓN DE GABINETE / PÁGINAS WEB, REDES SOCIALES

- Obtención de información en los sitios web oficiales de los canales Imagen TV, Canal 5, Azteca 7, Canal Once, Canal 22, TV Mexiquense, TV UNAM, Cartoon Network, Discovery Kids, Nickelodeon, Nick Jr, Disney Jr, BitMe y Cartooncito; En caso particular de Canal Once Niñas y Niños que no se incluyó en el presente reporte, se debe a que su información no viene desagradada y no reporte los niveles de audiencias.
- Asimismo se obtuvo información de las páginas: Internet Movie Database (IMDb), Apple TV, FilmAffinity y Fandom. Para la obtención de los datos de país de origen y año de producción, mismos que se incluyen en el apartado de anexos.
- Respecto, a televisión radiodifundida únicamente se consideraron aquellos canales que transmitieron uno o más programas de los géneros infantiles y caricaturas.
- Para la selección de la oferta de televisión restringida se consideraron los canales presentados en el estudio Niveles de Audiencias Infantiles de Radio y Televisión del IFT, mismo que cuenta con información correspondiente al año 2022, los cuales cuentan con programación exclusiva para niñas y niños.
- En tanto que, se presentan para este reporte, los 10 programas con mayor nivel de rating de cada canal en televisión radiodifundida y restringida, derivado del análisis de la información explotada de las bases de datos de niveles de audiencia de Nielsen Ibope.
- De la búsqueda en las páginas oficiales se obtuvieron los logotipos de canal y de la barra de programación infantil (en caso de contar con ellas). Así como los mecanismos de comunicación con las audiencias que forman parte de las fichas técnicas de cada canal (números de contacto, correo electrónico, redes sociales).
- Este reporte se elabora con información correspondiente al 1er. Trimestre 2023 del periodo 01 de enero al 31 de marzo.



## FUENTE INVESTIGACIÓN DE GABINETE / PÁGINAS WEB, REDES SOCIALES

- La búsqueda de información de la Red de Radiodifusoras y Televisoras Educativas y Culturales de México A.C, (Red México), se realizó a través de la cuenta [somosredmexico.com.mx](https://somosredmexico.com.mx) y las páginas oficiales de cada miembro afiliado a la misma, para identificar los contenidos dirigidos al público infantil, como son las programaciones de radio y televisión, los logotipos, nombres y siglas (en caso de contar con ellas).
- El orden presentado de los afiliados es en orden alfabético, además el criterio de selección fue que transmitieran uno o más contenidos dirigidos a audiencias infantiles.
- No se consideraron aquellos sistemas de radio y televisión que en sus cuentas oficiales no cuenten con programación visible o actualizada, que las páginas se encuentren en mantenimiento y que no se pueda acceder a la misma.
- Se incluyen en las fichas de los miembros de la Red México, la descripción de los programas en caso que la información se encuentre disponible, hora y días de transmisión, frecuencia de radio o canal de televisión.
- Asimismo, se eliminaron los miembros de sistemas de televisión que están identificados en el apartado de niveles de audiencias en televisión radiodifundida.
- Con la información descrita en los puntos anteriores, se creó una base de datos en Excel para tener el registro de los 347 contenidos de los géneros infantiles y de caricaturas identificados para este Reporte; además una base de información de los 74 miembros de la RED México.
- A partir de dicha información registrada en la base de datos, se explican los porcentajes que se expresan en la página de Resumen, como la representación por género televisivo, los porcentajes de los sistemas públicos, así como el número de contenidos analizados.
- Este reporte se elabora con información consultada para la Red México en la semana del 17 al 21 de abril de 2023.

# CONSIDERACIONES

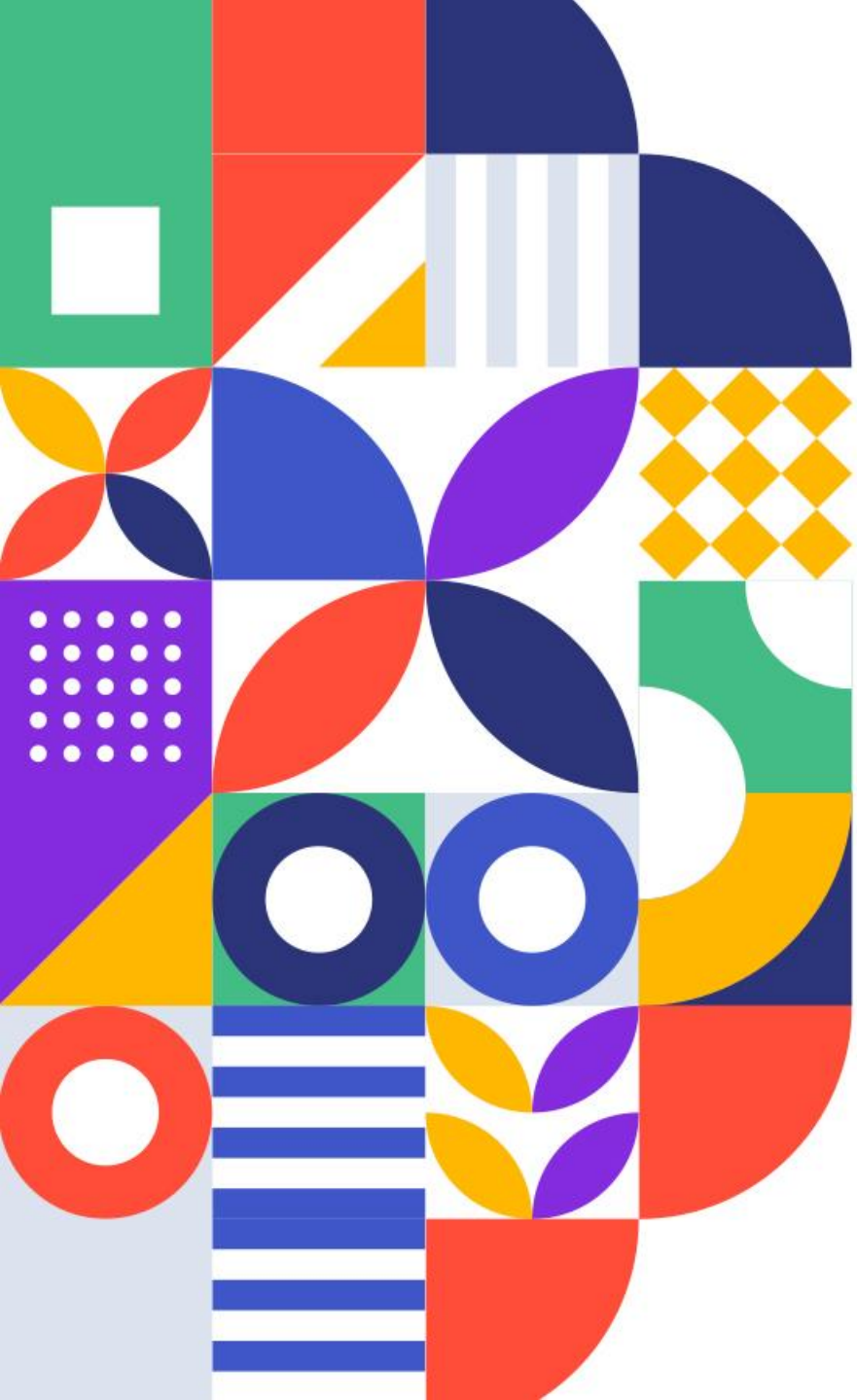
La información del Reporte se presenta en tres secciones, la primera corresponde a televisión radiodifundida, la segunda a televisión restringida y por último a la Red México.

La descripción de las fichas técnicas de cada uno de ellos contempla los siguientes datos:

- Nombre del canal de televisión o miembro de la Red México,
- Descripción de la oferta de contenidos,
- Títulos de los 10 programas con mayor rating en el caso de televisión, para la Red México se consideraron los contenidos que actualmente transmiten,
- Días de transmisión en televisión y Horarios en miembros de la Red México,
- Logotipo del canal y de la barra de programación infantil (en caso de contar con ellas),
- Datos de origen (país de origen y año de producción) para televisión,
- Mecanismos de comunicación,
- Niveles de audiencias en televisión.\*

Los títulos incluidos se encuentran ordenados por nivel de rating (rat%), de mayor a menor; asimismo, en televisión radiodifundida los canales se presentan conforme a su transmisión, en televisión restringida se encuentran ordenados por orden alfabético, siendo el mismo caso para los miembros de la Red México.

\*Las variables de consulta fueron: rating en porcentaje (Rat%), rating en miles (rat#), composición de audiencia (adh%).



INSTITUTO FEDERAL DE  
TELECOMUNICACIONES

# TELEVISIÓN RADIODIFUNDIDA

## SIETE CANALES



El canal cuenta con oferta de programación dirigida para niñas y niños; asimismo, se encontró que transmitió programas del género de caricaturas e infantiles, mismos que son radiodifundidos de lunes a domingo.

Programa	Días de transmisión	Género	Origen	Inserciones	Duración (minutos)	Rating		Composición de la audiencia (%)								
						%	#	Niñas	Niños	4-6	7-9	10-12	4 - 12 ABC+	4 - 12 C	4 - 12 C-D+	4 - 12 DE
Esp. Maratón Kung Fu Panda	Viernes	Caricaturas	Estados Unidos, 2022	1	89:59	3.64	315,289	32.06	67.94	21.40	46.47	32.13	6.15	13.02	32.87	47.96
Esp. Maratón el Jefe Bebé	Viernes	Caricaturas	Estados Unidos, 2018	1	90:06	3.08	267,164	29.54	70.46	17.69	55.98	26.33	4.19	11.12	50.64	34.05
Bob Esponja Atrapados en el Congelador	Lunes	Caricaturas	Estados Unidos, 2009	1	60:03	2.68	232,176	33.87	66.13	45.58	33.78	20.65	9.94	11.00	24.29	54.77
Scooby Doo Misterios S.A	Sábado	Caricaturas	Estados Unidos, 2011	2	90:04	2.47	213,626	46.01	53.99	21.93	39.33	38.74	3.91	6.51	39.24	50.33
El Chavo Animado	Lunes a jueves	Caricaturas	México, 2006	40	2879:56	2.36	204,397	43.27	56.73	35.19	38.49	26.32	6.39	12.48	33.29	47.84

Fuente: Base de Datos de Audiencias - Ratings TV 28 Ciudades de Nielsen IBOPE, mediante el software de explotación MSS-TV. Datos obtenidos de lunes a domingo del 01 enero al 31 de marzo 2023. Las variables de consulta son Rating por ciento (rat%) y Adhesión (adh%) para Canal 5 en 28 Ciudades. Los datos consultados corresponden al universo de personas de 4 a 12 años, con cortes de 4-6, 7-9 y 10-12, que tengan acceso a una televisión funcionando en su hogar; se consideran los Niveles Socioeconómicos: ABC+, C, C-D+ y DE, incluyendo a los usuarios visitantes en el hogar (Guest Viewers).



Programa	Días de transmisión	Género	Origen	Inserciones	Duración (minutos)	Rating		Composición de la audiencia (%)								
						%	#	Niñas	Niños	4-6	7-9	10-12	4-12 ABC+	4-12 C	4-12 C-D+	4-12 DE
Polly Pocket	Sábado	Caricaturas	Estados Unidos, 2011	12	726:21	2.34	203,006	52.19	47.81	33.62	38.08	28.30	6.77	10.83	31.74	50.67
Miraculous las Aventuras de Ladybug	Lunes a jueves	Caricaturas	Francia, 2015	26	1933:55	2.28	197,837	47.11	52.89	33.92	36.34	29.73	5.98	12.44	37.11	44.47
Loud House	Lunes a viernes	Caricaturas	Estados Unidos, 2016	30	1772:26	2.28	197,730	44.36	55.64	29.99	38.33	31.68	5.33	8.52	29.66	56.50
Esp. Bob Esponja	Viernes	Caricaturas	Estados Unidos, 1999	1	22:49	2.19	189,539	43.69	56.31	29.47	36.11	34.42	0.00	17.44	34.62	47.94
Barbie Dreamhouse Adventures	Sábado	Caricaturas	Estados Unidos, 2018	12	827:01	2.19	189,393	49.51	50.49	36.97	35.93	27.10	4.96	11.38	38.32	45.34

Fuente: Base de Datos de Audiencias - Ratings TV 28 Ciudades de Nielsen IBOPE, mediante el software de explotación MSS-TV. Datos obtenidos de lunes a domingo del 01 enero al 31 de marzo 2023. Las variables de consulta son Rating por ciento (rat%) y Adhesión (adh%) para Canal 5 en 28 Ciudades. Los datos consultados corresponden al universo de personas de 4 a 12 años, con cortes de 4-6, 7-9 y 10-12, que tengan acceso a una televisión funcionando en su hogar; se consideran los Niveles Socioeconómicos: ABC+, C, C-D+ y DE, incluyendo a los usuarios visitantes en el hogar (Guest Viewers).

**Mecanismos de comunicación con las audiencias:** El canal cuenta con un apartado de contacto en su página web y redes sociales (Facebook, Instagram, Twitter y YouTube).





# AZTECA 7

El canal cuenta con oferta programática dirigida para niñas y niños; asimismo, su programación de nombre Kids 7 tiene contenidos infantiles, caricaturas e imágenes de los programas, que son radiodifundidos de lunes a domingo.

Programa	Días de transmisión	Género	Origen	Inserciones	Duración (minutos)	Rating		Composición de la audiencia (%)								
						%	#	Niñas	Niños	4-6	7-9	10-12	4-12 ABC+	4-12 C	4-12 C-D+	4-12 DE
Ruby Gloom*	Domingo	Caricaturas	Canadá, 2006	4	269:33	1.42	122,976	49.57	50.43	31.41	45.99	22.60	15.06	13.35	36.02	35.57
Hora de Aventura	Lunes a Jueves	Caricaturas	Estados Unidos, 2010	8	397:06	1.42	123,300	44.32	55.68	28.00	42.98	29.02	0.50	13.72	43.41	42.36
Molang domingo	Domingo	Caricaturas	Francia, Estados Unidos y Reino Unido, 2019	3	230:48	1.31	113.176	55.35	44.65	27.24	49.78	22.97	5.12	4.23	37.08	53.57
Dragon Ball Z	Lunes a jueves	Caricaturas	Japón, Estados Unidos y Canadá, 1997	51	3726:36	1.24	107,082	38.15	61.85	24.88	38.61	36.51	6.13	12.12	44.09	37.67
El Increíble Mundo de Gumball	Lunes a jueves	Caricaturas	Reino Unido, Irlanda y Alemania, 2011	23	1314:07	1.23	106,371	40.78	59.22	26.57	40.60	32.84	3.96	10.61	44.36	41.07

Fuente: Base de Datos de Audiencias - Ratings TV 28 Ciudades de Nielsen IBOPE, mediante el software de explotación MSS-TV. Datos obtenidos de lunes a domingo del 01 enero al 31 de marzo 2023. Las variables de consulta son Rating por ciento (rat%) y Adhesión (adh%) para Canal Azteca 7 en 28 Ciudades. Los datos consultados corresponden al universo de personas de 4 a 12 años, con cortes de 4-6, 7-9 y 10-12, que tengan acceso a una televisión funcionando en su hogar; se consideran los Niveles Socioeconómicos: ABC+, C, C-D+ y DE, incluyendo a los usuarios visitantes en el hogar (Guest Viewers).

\*Fuente: Base de Datos de Audiencias - Ratings TV 28 Ciudades de Nielsen IBOPE, mediante el software de explotación MSS-TV. Datos obtenidos de lunes a domingo del 01 enero al 31 de marzo 2023. Las variables de consulta son Rating por ciento (rat%) y Adhesión (adh%) para el programa Ruby Gloom y Ruby Gloom Dom en 28 Ciudades. Los datos consultados corresponden al universo de personas de 4 a 12 años, con cortes de 4-6, 7-9 y 10-12, que tengan acceso a una televisión funcionando en su hogar; se consideran los Niveles Socioeconómicos: ABC+, C, C-D+ y DE, incluyendo a los usuarios visitantes en el hogar (Guest Viewers).





# AZTECA 7



Programa	Días de transmisión	Género	Origen	Inserciones	Duración (minutos)	Rating		Composición de la audiencia (%)								
						%	#	Niñas	Niños	4-6	7-9	10-12	4-12 ABC+	4-12 C	4-12 C-D+	4-12 DE
Transformers Rescue Bots	Viernes	Caricaturas	Canadá y Estados Unidos, 2011	1	71:48	1.19	103,248	36.17	63.83	33.11	23.70	43.18	7.15	7.82	38.97	46.07
Alvin y las Ardillas	Lunes a jueves	Caricaturas	Estados Unidos, 2017	44	2763:59	1.18	102,208	43.15	56.85	25.07	42.96	31.97	5.60	9.06	39.32	46.02
Escandalosos	Lunes a viernes	Caricaturas	Estados Unidos, 2015	54	3339:26	1.16	100,399	41.73	58.27	24.31	42.52	33.18	4.63	12.15	43.71	39.52
El Show de Scooby Doo	Domingo	Caricaturas	Estados Unidos, 2021	1	130:44	1.12	97,074	63.62	36.38	32.57	48.41	19.02	1.59	21.68	29.00	47.73
My Little Pony: la magia amistad domingo	Domingo	Caricaturas	Estados Unidos y Canadá, 2011	1	99:08	1.09	94,013	52.95	47.05	19.81	63.27	16.93	0.00	11.55	29.69	58.76

Fuente: Base de Datos de Audiencias – Ratings TV 28 Ciudades de Nielsen IBOPE, mediante el software de explotación MSS-TV. Datos obtenidos de lunes a domingo del 01 enero al 31 de marzo 2023. Las variables de consulta son Rating por ciento (rat%) y Adhesión (adh%) para Canal Azteca 7 en 28 Ciudades. Los datos consultados corresponden al universo de personas de 4 a 12 años, con cortes de 4-6, 7-9 y 10-12, que tengan acceso a una televisión funcionando en su hogar; se consideran los Niveles Socioeconómicos: ABC+, C, C-D+ y DE, incluyendo a los usuarios visitantes en el hogar (Guest Viewers).

**Mecanismos de comunicación con las audiencias:** El canal cuenta con un apartado de contacto en su pagina web con número telefónico, correo electrónico y redes sociales (Facebook, Instagram, Twitter, YouTube y LinkedIn).



Canal Once cuenta con una barra de programación de nombre Once Niñas y Niños, que transmite programas de los géneros de caricaturas e infantiles, los cuales son radiodifundidos de lunes a domingo.

Programa	Días de transmisión	Género	Origen	Inserciones	Duración (minutos)	Rating		Composición de la audiencia (%)								
						%	#	Niñas	Niños	4-6	7-9	10-12	4-12 ABC+	4-12 C	4-12 C-D+	4-12 DE
Bandera de México	Viernes	Infantiles	----	1	13:51	0.35	30,190	29.20	70.80	27.48	72.52	0.00	0.00	28.13	0.00	71.87
Preguntas del Planeta	Martes, jueves, viernes, sábado	Infantiles	----	11	148:39	0.08	6,586	47.03	52.97	40.07	47.34	12.59	22.35	21.71	0.00	55.95
Cápsula Once Niñas	Miércoles y sábado	Infantiles	----	8	162:39	0.05	4,685	75.35	24.65	25.12	47.77	27.12	0.00	2.00	0.00	98.00
Kikoriki Pin Code	Lunes a domingo	Caricaturas	Rusia, 2012	86	1415:46	0.04	3,886	33.96	66.04	29.68	59.31	11.01	3.40	15.23	20.04	61.33
Consulta con el Dr. Pelayo	Jueves, viernes y sábado	Infantiles	----	5	78:38	0.04	3,631	31.65	68.35	31.65	68.35	0.00	0.00	70.75	29.25	0.00
Los legendarios	Martes, jueves, sábado y domingo	Caricaturas	Francia, 2017	14	429:25	0.04	3,156	59.53	40.47	30.99	48.34	20.68	13.26	0.00	10.13	76.61

Fuente: Base de Datos de Audiencias - Ratings TV 28 Ciudades de Nielsen IBOPE, mediante el software de explotación MSS-TV. Datos obtenidos de lunes a domingo del 01 enero al 31 de marzo 2023. Las variables de consulta son Rating por ciento (rat%) y Adhesión (adh%) para Canal Once en 28 Ciudades. Los datos consultados corresponden al universo de personas de 4 a 12 años, con cortes de 4-6, 7-9 y 10-12, que tengan acceso a una televisión funcionando en su hogar; se consideran los Niveles Socioeconómicos: ABC+, C, C-D+ y DE, incluyendo a los usuarios visitantes en el hogar (Guest Viewers).





Programa	Días de transmisión	Género	Origen	Inserciones	Duración (minutos)	Rating		Composición de la audiencia (%)								
						%	#	Niñas	Niños	4-6	7-9	10-12	4-12 ABC+	4-12 C	4-12 C-D+	4-12 DE
Aplica tus conocimientos	Jueves y sábado	Infantiles	-----	2	23:26	0.04	3,121	0.00	100.00	100.00	0.00	0.00	10.00	0.00	0.00	0.00
Hinotori	Domingo	Caricaturas	Japón y Estados Unidos, 2004	4	115:31	0.03	2,970	100.00	0.00	20.80	79.20	0.00	0.00	0.00	20.80	79.20
Buscadores de Tesoro	Lunes a domingo	Caricaturas	Islandia, 2019	100	1374:54	0.03	2,478	27.87	72.13	23.25	62.88	13.86	2.28	14.44	31.79	51.48
Super Caribú	Lunes, miércoles, viernes, sábado y domingo	Caricaturas	-----	61	874:16	0.03	2,329	26.24	73.76	24.81	70.47	4.73	0.75	22.57	14.83	61.84

Fuente: Base de Datos de Audiencias – Ratings TV 28 Ciudades de Nielsen IBOPE, mediante el software de explotación MSS-TV. Datos obtenidos de lunes a domingo del 01 enero al 31 de marzo 2023. Las variables de consulta son Rating por ciento (rat%) y Adhesión (adh%) para Canal Once en 28 Ciudades. Los datos consultados corresponden al universo de personas de 4 a 12 años, con cortes de 4-6, 7-9 y 10-12, que tengan acceso a una televisión funcionando en su hogar; se consideran los Niveles Socioeconómicos: ABC+, C, C-D+ y DE, incluyendo a los usuarios visitantes en el hogar (Guest Viewers).

**Mecanismos de comunicación con las audiencias:** El canal cuenta con un apartado de contacto en su pagina web con número telefónico, correo electrónico y redes sociales (Facebook, Instagram, Twitter, YouTube y TikTok). Además de contar con una pagina web de Once Niñas y Niños con redes sociales (Facebook, Instagram y YouTube).



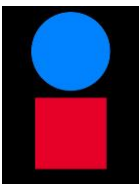
El canal cuenta con oferta programática dirigida para niñas y niños; asimismo, su programación de nombre ¡Clic Clac!, va dirigida a audiencias de 3 a 12 años, tiene contenidos infantiles, caricaturas e interactúan personas adultas, niñas y niños, así como marionetas en sus programas, que son radiodifundidos de lunes a domingo.

Programa	Días de transmisión	Género	Origen	Inserciones	Duración (minutos)	Rating		Composición de la audiencia (%)								
						%	#	Niñas	Niños	4-6	7-9	10-12	4-12 ABC+	4-12 C	4-12 C-D+	4-12 DE
¡Clic Clac!	Lunes a domingo	Caricaturas	----	154	16681:30	0.00	378	58.53	41.47	50.60	41.45	7.94	4.11	19.19	37.18	39.52
Black Jack	Lunes y martes	Caricaturas	Japón, 1993	8	231:31	0.00	102	100.00	0.00	100.00	0.00	0.00	0.00	0.00	100.00	0.00
Battery	Miércoles y jueves	Caricaturas	Japón, 2016	14	406:18	0.00	82	100.00	0.00	100.00	0.00	0.00	0.00	100.00	0.00	0.00
Esp. Clic Clac	Lunes a jueves	Caricaturas	----	4	300:31	0.00	0.00	SA	SA	SA	SA	SA	SA	SA	SA	SA

Fuente: Base de Datos de Audiencias - Ratings TV 28 Ciudades de Nielsen IBOPE, mediante el software de explotación MSS-TV. Datos obtenidos de lunes a domingo del 01 enero al 31 de marzo 2023. Las variables de consulta son Rating por ciento (rat%), Rating en Miles (rat#) y Adhesión (adh%) para Canal 22 en 28 Ciudades. Los datos consultados corresponden al universo de personas de 4 a 12 años, con cortes de 4-6, 7-9 y 10-12, que tengan acceso a una televisión funcionando en su hogar; se consideran los Niveles Socioeconómicos: ABC+, C, C-D+ y DE, incluyendo a los usuarios visitantes en el hogar (Guest Viewers).

**Mecanismos de comunicación con las audiencias:** El canal cuenta con un apartado de contacto en su pagina web y redes sociales (Facebook, Instagram, Twitter, YouTube y TikTok). Asimismo, cuenta con una página web propia de su barra de programación ¡Clic Clac!, que cuenta con medios de contacto (teléfono y correo electrónico).





El canal cuenta con oferta de programación dirigida para niñas y niños; asimismo, se encontró que transmitió programas del género de caricaturas, mismos que son radiodifundidos los fines de semana.

Programa	Días de transmisión	Género	Origen	Inserciones	Duración (minutos)	Rating		Composición de la audiencia (%)								
						%	#	Niñas	Niños	4-6	7-9	10-12	4-12 ABC+	4-12 C	4-12 C-D+	4-12 DE
Marco	Sábado	Caricaturas	Japón, 1976	20	560:29	0.07	6,178	2.21	97.79	41.88	19.50	38.62	1.21	10.96	68.79	19.04
La Abeja Maya	Domingo	Caricaturas	Francia, 2012	36	1010:27	0.05	4,574	66.58	33.42	56.74	16.98	26.28	13.64	1.35	10.84	74.18

Fuente: Base de Datos de Audiencias - Ratings TV 28 Ciudades de Nielsen IBOPE, mediante el software de explotación MSS-TV. Datos obtenidos de lunes a domingo del 01 enero al 31 de marzo 2023. Las variables de consulta son Rating por ciento (rat%) y Adhesión (adh%) para el canal Imagen TV en 28 Ciudades. Los datos consultados corresponden al universo de personas de 4 a 12 años, con cortes de 4-6, 7-9 y 10-12, que tengan acceso a una televisión funcionando en su hogar; se consideran los Niveles Socioeconómicos: ABC+, C, C-D+ y DE, incluyendo a los usuarios visitantes en el hogar (Guest Viewers).

**Mecanismos de comunicación con las audiencias:** El canal cuenta con un buzón de quejas y sugerencias en su pagina web y redes sociales (Facebook y Twitter).



Canal TV Mexiquense cuenta con una barra de programación de nombre Infantil, que transmite programas de los géneros de caricaturas e infantiles, los cuales son radiodifundidos de lunes a domingo.

Programa	Días de transmisión	Género	Origen	Inserciones	Duración (minutos)	Rating		Composición de la audiencia (%)								
						%	#	Niñas	Niños	4-6	7-9	10-12	4 - 12 ABC+	4 - 12 C	4 - 12 C-D+	4 - 12 DE
Piny Instituto de Nueva York	Sábado	Caricaturas	España, 2016	13	360:17	0.01	1,226	0.00	100.00	51.62	48.38	0.00	0.00	0.00	100.00	0.00
Cleo y Cuquin	Sábado	Caricaturas	España, 2018	36	359:11	0.01	703	9.41	90.59	81.02	15.46	3.52	0.00	0.00	100.00	0.00
Bim bam bum	Lunes a viernes	Caricaturas	----	65	3901:35	0.00	383	49.78	50.22	52.05	29.67	18.28	5.84	22.51	28.96	42.69
Pororo	Domingo	Caricaturas	Corea del Sur, 2007	13	391:35	0.00	85	100.00	0.00	0.00	38.96	61.04	0.00	38.96	0.00	61.04
Zombie Dumb	Domingo	Caricaturas	Estados Unidos, 2019	8	239:40	0.00	46	100.00	0.00	0.00	0.00	100.00	0.00	0.00	0.00	100.00

Fuente: Base de Datos de Audiencias - Ratings TV 28 Ciudades de Nielsen IBOPE, mediante el software de explotación MSS-TV. Datos obtenidos de lunes a domingo del 01 enero al 31 de marzo 2023. Las variables de consulta son Rating por ciento (rat%) y Adhesión (adh%) para el canal TV Mexiquense en 28 Ciudades. Los datos consultados corresponden al universo de personas de 4 a 12 años, con cortes de 4-6, 7-9 y 10-12, que tengan acceso a una televisión funcionando en su hogar; se consideran los Niveles Socioeconómicos: ABC+, C, C-D+ y DE, incluyendo a los usuarios visitantes en el hogar (Guest Viewers).



Programa	Días de transmisión	Género	Origen	Inserciones	Duración (minutos)	Rating		Composición de la audiencia (%)								
						%	#	Niñas	Niños	4-6	7-9	10-12	4-12 ABC+	4-12 C	4-12 C-D+	4-12 DE
Tayo	Domingo	Caricaturas	Corea del Sur, 2010	13	395:15	0.00	000	SA	SA	SA	SA	SA	SA	SA	SA	SA
Arki el Guarda cuentos	Domingo	Infantiles	----	22	390:28	0.00	000	SA	SA	SA	SA	SA	SA	SA	SA	SA
Panda Chino	Domingo	Caricaturas	----	2	48:17	0.00	000	SA	SA	SA	SA	SA	SA	SA	SA	SA
Las leyendas	Domingo	Caricaturas	----	4	119.41	0.00	000	SA	SA	SA	SA	SA	SA	SA	SA	SA
Kemy	Domingo	Caricaturas	----	12	353.59	0.00	000	SA	SA	SA	SA	SA	SA	SA	SA	SA

Fuente: Base de Datos de Audiencias - Ratings TV 28 Ciudades de Nielsen IBOPE, mediante el software de explotación MSS-TV. Datos obtenidos de lunes a domingo del 01 enero al 31 de marzo 2023. Las variables de consulta son Rating por ciento (rat%) y Adhesión (adh%) para el canal TV Mexiquense en 28 Ciudades. Los datos consultados corresponden al universo de personas de 4 a 12 años, con cortes de 4-6, 7-9 y 10-12, que tengan acceso a una televisión funcionando en su hogar; se consideran los Niveles Socioeconómicos: ABC+, C, C-D+ y DE, incluyendo a los usuarios visitantes en el hogar (Guest Viewers).

**Mecanismos de comunicación con las audiencias:** El canal cuenta en su pagina web con número de teléfono y redes sociales (Facebook, Instagram, YouTube y Twitter).



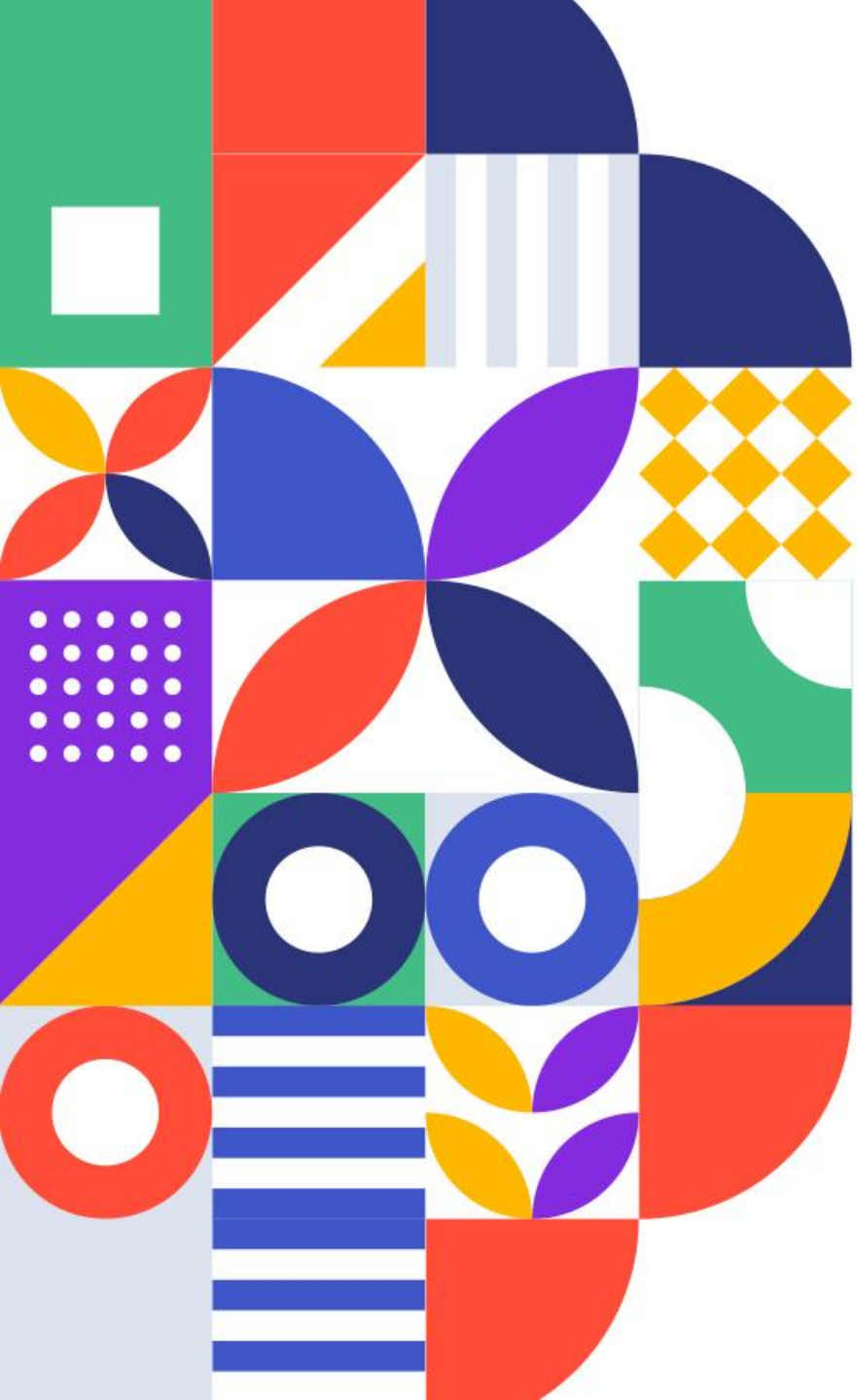
El canal transmitió 1 programa para niñas y niños, mismo que era del género de caricaturas y radiodifundido los martes y sábados.

Programa	Días de transmisión	Género	Origen	Inserciones	Duración (minutos)	Rating		Composición de la audiencia (%)								
						%	#	Niñas	Niños	4-6	7-9	10-12	4-12 ABC+	4-12 C	4-12 C-D+	4-12 DE
Las Aventuras de Tintín	Martes y sábado	Caricaturas	Bélgica, 1959	6	360:00	0.00	141	100.00	0.00	30.59	69.41	0.00	0.00	69.41	30.59	0.00

Fuente: Base de Datos de Audiencias – Ratings TV 28 Ciudades de Nielsen IBOPE, mediante el software de explotación MSS-TV. Datos obtenidos de lunes a domingo del 01 enero al 31 de marzo 2023. Las variables de consulta son Rating por ciento (rat%), Rating en Miles (rat#) y Adhesión (adh%) para el canal TV UNAM en 28 Ciudades. Los datos consultados corresponden al universo de personas de 4 a 12 años, con cortes de 4-6, 7-9 y 10-12, que tengan acceso a una televisión funcionando en su hogar; se consideran los Niveles Socioeconómicos: ABC+, C, C-D+ y DE, incluyendo a los usuarios visitantes en el hogar (Guest Viewers).

**Mecanismos de comunicación con las audiencias:** El canal cuenta con un apartado de contacto en su pagina web y redes sociales (Facebook, Instagram, YouTube, TikTok y Twitter).





INSTITUTO FEDERAL DE  
TELECOMUNICACIONES

TELEVISIÓN RESTRINGIDA

OCHO CANALES

El canal oferta programación para niñas y niños, mismo que son del género de caricaturas y se transmiten de lunes a domingo.

Programa	Días de transmisión	Género	Origen	Inserciones	Duración (minutos)	Rating		Composición de la audiencia (%)								
						%	#	Niñas	Niños	4-6	7-9	10-12	4 - 12 ABC+	4 - 12 C	4 - 12 C-D+	4 - 12 DE
El Chavo Animado maratón	Sábado y domingo	Caricaturas	México, 2006	14	1535:00	0.14	5,882	33.65	66.35	33.17	26.64	40.20	0.23	32.77	30.09	36.90
My Hero Academy	Lunes a viernes	Caricaturas	Japón, 2017	128	5480:00	0.08	3,205	40.15	59.85	32.88	17.23	49.89	4.39	4.69	50.63	40.29
El Chavo Animado	Lunes a viernes	Caricaturas	México, 2016	129	9850:00	0.07	2,876	34.62	65.38	28.32	25.65	46.03	8.22	15.41	46.53	29.84
Assassination Classrom maratón	Sábado	Caricaturas	Japón, 2015	12	1440:00	0.07	2,809	72.59	27.41	64.52	22.98	12.51	0.00	0.00	83.46	16.54
Assassination Classrom	Lunes a viernes	Caricaturas	Japón, 2015	120	5420:00	0.06	2,687	48.39	51.61	36.11	24.95	38.94	0.79	4.62	57.27	37.32

Fuente: Base de Datos de Audiencias – Ratings TV 28 Ciudades de Nielsen IBOPE, mediante el software de explotación MSS-TV. Datos obtenidos de lunes a domingo del 01 enero al 31 de marzo 2023. Las variables de consulta son Rating por ciento (rat%), Rating en Miles (rat#) y Adhesión (adh%) para el canal BitMe en 28 Ciudades. Los datos consultados corresponden al universo de personas de 4 a 12 años, con cortes de 4-6, 7-9 y 10-12, que tengan acceso a una televisión funcionando en su hogar; se consideran los Niveles Socioeconómicos: ABC+, C, C-D+ y DE, incluyendo a los usuarios visitantes en el hogar (Guest Viewers).



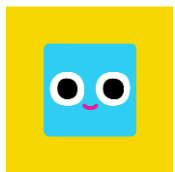


Programa	Días de transmisión	Género	Origen	Inserciones	Duración (minutos)	Rating		Composición de la audiencia (%)								
						%	#	Niñas	Niños	4-6	7-9	10-12	4-12 ABC+	4-12 C	4-12 C-D+	4-12 DE
My Hero Academy maratón	Sábado	Caricaturas	Japón, 2017	18	2160:00	0.06	2,640	43.89	56.11	24.66	23.85	51.50	3.79	12.42	27.37	56.42
El Chapulín Colorado Animado	Lunes a viernes	Caricaturas	México, 1973	128	6500:00	0.05	2,153	38.91	61.09	26.36	35.73	37.90	14.39	12.56	50.03	23.02
El Chapulín Colorado Animado maratón	Sábado	Caricaturas	México, 1973	12	1060:00	0.04	1,786	3.40	96.60	20.97	9.78	69.24	9.78	0.00	68.30	21.92
Attack on Titan	Lunes a viernes	Caricaturas	Japón, 2018	128	5440:00	0.04	1,780	72.51	27.49	42.68	34.57	22.75	1.36	9.12	54.24	35.29

Fuente: Base de Datos de Audiencias – Ratings TV 28 Ciudades de Nielsen IBOPE, mediante el software de explotación MSS-TV. Datos obtenidos de lunes a domingo del 01 enero al 31 de marzo 2023. Las variables de consulta son Rating por ciento (rat%), Rating en Miles (rat#) y Adhesión (adh%) para el canal BitMe en 28 Ciudades. Los datos consultados corresponden al universo de personas de 4 a 12 años, con cortes de 4-6, 7-9 y 10-12, que tengan acceso a una televisión funcionando en su hogar; se consideran los Niveles Socioeconómicos: ABC+, C, C-D+ y DE, incluyendo a los usuarios visitantes en el hogar (Guest Viewers).

**Mecanismos de comunicación con las audiencias:** No se encontró página web propia del canal. Únicamente se encontró referencia en el sitio web de afiliados televisa, pero los mecanismos de comunicación no corresponden a BitMe. Asimismo, se encontró que tiene presencia en redes sociales (Facebook, Twitter e Instagram).





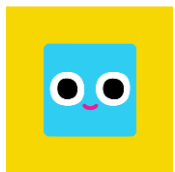
# CARTOONITO

El canal oferta programación para niñas y niños, mismo que son del género de caricaturas e infantiles y se transmiten de lunes a domingo. Además, en su página web cuenta con juegos y videos.

Programa	Días de transmisión	Género	Origen	Inserciones	Duración (minutos)	Rating		Composición de la audiencia (%)								
						%	#	Niñas	Niños	4-6	7-9	10-12	4-12 ABC+	4-12 C	4-12 C-D+	4-12 DE
Scooby-Dool and the Spooky Scarecrow	Sábado	Caricaturas	Estados Unidos, 2013	1	25:00	0.14	5,887	0.00	100.00	100.00	0.00	0.00	0.00	0.00	0.00	100.00
Masha and the Bear: Nursery Rhymes	Lunes a domingo	Infantiles	Rusia, 2021	20	76:00	0.07	3,020	0.00	100.00	44.65	0.00	55.35	33.50	0.00	0.00	66.50
Summer & Todd - Happy Farmers	Lunes a viernes	Caricaturas	Italia, 2021	28	216:00	0.07	2,812	53.39	46.61	53.39	0.00	46.61	18.49	0.00	34.90	46.61
Bugs Bunny Builders	Lunes a viernes	Infantiles	Estados Unidos, 2022	473	5830:00	0.06	2,488	35.45	64.55	74.14	10.51	15.34	68.81	8.89	12.01	10.19
La Casa de Muñecas de Gabby	Lunes a domingo	Infantiles	Estados Unidos, 2021	180	4450:00	0.06	2,475	40.04	59.96	71.26	9.91	18.84	70.31	3.33	7.52	18.84

Fuente: Base de Datos de Audiencias - Ratings TV 28 Ciudades de Nielsen IBOPE, mediante el software de explotación MSS-TV. Datos obtenidos de lunes a domingo del 01 enero al 31 de marzo 2023. Las variables de consulta son Rating por ciento (rat%), Rating en Miles (rat#) y Adhesión (adh%) para el canal Cartoonito en 28 Ciudades. Los datos consultados corresponden al universo de personas de 4 a 12 años, con cortes de 4-6, 7-9 y 10-12, que tengan acceso a una televisión funcionando en su hogar; se consideran los Niveles Socioeconómicos: ABC+, C, C-D+ y DE, incluyendo a los usuarios visitantes en el hogar (Guest Viewers).





# CARTOONITO

Programa	Días de transmisión	Género	Origen	Inserciones	Duración (minutos)	Rating		Composición de la audiencia (%)								
						%	#	Niñas	Niños	4-6	7-9	10-12	4-12 ABC+	4-12 C	4-12 C-D+	4-12 DE
Tom y Jerry en Nueva York	Sábado y domingo	Caricaturas	Estados Unidos, 2021	18	394:00	0.06	2,430	3.54	96.46	75.00	6.71	18.39	52.33	3.17	7.29	37.20
Mundo Bitá - Imagine-se	Lunes a domingo	Caricaturas	Brasil, 2015	174	1359:00	0.05	1,998	37.75	62.25	71.73	0.00	28.87	50.52	0.00	32.77	16.70
Batwheels	Lunes a viernes	Caricaturas	Estados Unidos, 2022	456	5755:00	0.04	1,748	32.81	67.19	70.28	4.20	25.53	59.24	3.51	18.12	19.13
Odo	Lunes a domingo	Infantiles	Reino Unido y Polonia, 2021	594	4496:00	0.04	1,602	28.12	71.88	76.30	2.09	21.61	59.35	0.15	25.10	15.40
Mi mascota magica Morphie	Lunes a domingo	Caricaturas	Países Bajos, 2019	300	1419:00	0.04	1,588	31.42	68.58	88.45	2.78	8.77	76.19	0.00	15.04	8.77

Fuente: Base de Datos de Audiencias - Ratings TV 28 Ciudades de Nielsen IBOPE, mediante el software de explotación MSS-TV. Datos obtenidos de lunes a domingo del 01 enero al 31 de marzo 2023. Las variables de consulta son Rating por ciento (rat%), Rating en Miles (rat#) y Adhesión (adh%) para el canal Cartoonito en 28 Ciudades. Los datos consultados corresponden al universo de personas de 4 a 12 años, con cortes de 4-6, 7-9 y 10-12, que tengan acceso a una televisión funcionando en su hogar; se consideran los Niveles Socioeconómicos: ABC+, C, C-D+ y DE, incluyendo a los usuarios visitantes en el hogar (Guest Viewers).

**Mecanismos de comunicación con las audiencias:** En su página web cuenta con correo electrónico y redes sociales (Facebook e Instagram), además de contar con una sección para el contacto directo con los padres.



El canal oferta programación para niñas y niños, mismo que son del género de caricaturas y se transmiten de lunes a domingo. Además, en su página web cuenta con juegos y videos.

Programa	Días de transmisión	Género	Origen	Inserciones	Duración (minutos)	Rating		Composición de la audiencia (%)								
						%	#	Niñas	Niños	4-6	7-9	10-12	4 - 12 ABC+	4 - 12 C	4 - 12 C-D+	4 - 12 DE
Toontubers	Sábado	Caricaturas	Brasil, 2016	11	336:55	0.65	27,563	27.37	72.63	10.87	56.28	32.85	9.90	12.64	63.42	14.04
Irmão Do Jorel	Miércoles	Caricaturas	Brasil, 2014	13	147:00	0.58	24,744 2	20.58	72.42	8.78	77.65	13.58	16.69	12.69	67.39	3.23
We Baby Bears	Lunes a domingo	Caricaturas	Estados Unidos, 2022	154	5389:39	0.56	23,935	25.76	74.24	9.51	64.90	25.60	18.81	12.24	64.21	3.75
Jellystone	Miércoles	Caricaturas	Estados Unidos, 2021	13	147:41	0.52	21,889	22.23	77.77	18.41	63.88	17.71	19.62	15.69	62.56	2.14
Total Dramarama	Lunes a domingo	Caricaturas	Canadá, 2018	377	15340:35	0.51	21,702	31.30	68.70	9.13	56.52	34.35	22.05	13.86	58.97	5.12

Fuente: Base de Datos de Audiencias - Ratings TV 28 Ciudades de Nielsen IBOPE, mediante el software de explotación MSS-TV. Datos obtenidos de lunes a domingo del 01 enero al 31 de marzo 2023. Las variables de consulta son Rating por ciento (rat%), Rating en Miles (rat#) y Adhesión (adh%) para el canal Cartoon Network en 28 Ciudades. Los datos consultados corresponden al universo de personas de 4 a 12 años, con cortes de 4-6, 7-9 y 10-12, que tengan acceso a una televisión funcionando en su hogar; se consideran los Niveles Socioeconómicos: ABC+, C, C-D+ y DE, incluyendo a los usuarios visitantes en el hogar (Guest Viewers).

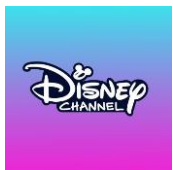


Programa	Días de transmisión	Género	Origen	Inserciones	Duración (minutos)	Rating		Composición de la audiencia (%)								
						%	#	Niñas	Niños	4-6	7-9	10-12	4-12 ABC+	4-12 C	4-12 C-D+	4-12 DE
Teen Titans Go	Lunes a domingo	Caricaturas	Estados Unidos, 2014	571	29257:02	0.48	20,254	29.81	70.19	9.71	57.59	32.69	22.49	12.31	60.01	5.19
Turbo Titans Go Force	Lunes a miércoles y viernes a domingo	Caricaturas	----	8	194:05	0.47	20,174	26.28	73.72	9.69	45.80	44.52	20.43	10.39	62.15	7.03
Clarence	Sábado	Caricaturas	Estados Unidos, 2013	12	726:34	0.47	19,942	41.21	58.79	12.14	26.15	61.72	37.02	13.06	37.19	12.74
Lamput	Lunes	Caricaturas	India, 2017	9	87:22	0.47	19,917	38.20	61.80	5.75	72.46	21.79	17.94	13.44	65.82	2.80
Otra Semana en Cartoon	Domingo	Caricaturas	Uruguay, 2015	12	141:16	0.46	19,555	25.03	74.97	14.19	55.24	30.57	20.06	8.59	61.66	9.69

Fuente: Base de Datos de Audiencias – Ratings TV 28 Ciudades de Nielsen IBOPE, mediante el software de explotación MSS-TV. Datos obtenidos de lunes a domingo del 01 enero al 31 de marzo 2023. Las variables de consulta son Rating por ciento (rat%), Rating en Miles (rat#) y Adhesión (adh%) para el canal Cartoon Network en 28 Ciudades. Los datos consultados corresponden al universo de personas de 4 a 12 años, con cortes de 4-6, 7-9 y 10-12, que tengan acceso a una televisión funcionando en su hogar; se consideran los Niveles Socioeconómicos: ABC+, C, C-D+ y DE, incluyendo a los usuarios visitantes en el hogar (Guest Viewers).

**Mecanismos de comunicación con las audiencias:** No cuentan con ningún medio de contacto dentro de su página web.





# DISNEY CHANNEL

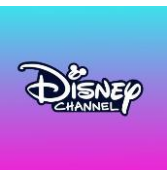


El canal oferta programación para niñas y niños, mismo que son del género de caricaturas y se transmiten de lunes a domingo.

Programa	Días de transmisión	Género	Origen	Inserciones	Duración (minutos)	Rating		Composición de la audiencia (%)								
						%	#	Niñas	Niños	4-6	7-9	10-12	4-12 ABC+	4-12 C	4-12 C-D+	4-12 DE
Galaxia wander	Domingo	Caricaturas	Irlanda, Canadá y Estados Unidos, 2013	12	312:30	0.22	9,188	14.73	85.27	2.33	74.76	22.91	45.65	19.40	20.87	14.09
La Familia Proud	Martes a viernes	Caricaturas	Estados Unidos, 2001	44	1272:39	0.10	4,166	36.01	63.99	17.18	40.72	42.11	18.65	33.19	23.56	24.60
Kim Possible	Martes a viernes	Caricaturas	Estados Unidos, 2022	8	221:00	0.09	4,027	42.49	57.51	0.00	75.18	24.82	0.00	0.00	22.08	77.92
Pickle y Mani	Domingo	Caricaturas	Estados Unidos, 2015	12	307.57	0.09	3,743	28.99	71.01	5.32	70.37	24.31	49.56	0.00	13.83	36.61
Los Vecinos Green	Lunes a domingo	Caricaturas	Estados Unidos, Corea del Sur, Argentina y España, 2018	229	6502:27	0.08	3,412	49.67	50.33	17.47	51.67	30.86	30.37	10.94	42.21	16.47

Fuente: Base de Datos de Audiencias - Ratings TV 28 Ciudades de Nielsen IBOPE, mediante el software de explotación MSS-TV. Datos obtenidos de lunes a domingo del 01 enero al 31 de marzo 2023. Las variables de consulta son Rating por ciento (rat%), Rating en Miles (rat#) y Adhesión (adh%) para el canal Disney Channel en 28 Ciudades. Los datos consultados corresponden al universo de personas de 4 a 12 años, con cortes de 4-6, 7-9 y 10-12, que tengan acceso a una televisión funcionando en su hogar; se consideran los Niveles Socioeconómicos: ABC+, C, C-D+ y DE. Incluyendo a los usuarios visitantes en el hogar (Guest Viewers).





# DISNEY CHANNEL

Programa	Días de transmisión	Género	Origen	Inserciones	Duración (minutos)	Rating		Composición de la audiencia (%)								
						%	#	Niñas	Niños	4-6	7-9	10-12	4 - 12 ABC+	4 - 12 C	4 - 12 C-D+	4 - 12 DE
Big Hero 6 the series	Lunes, jueves, viernes	Caricaturas	Estados Unidos, 2017	4	103:41	0.08	3,333	50.00	50.00	50.00	50.00	0.00	100.00	0.00	0.00	0.00
Gusano del Futuro	Domingo	Caricaturas	Estados Unidos, 2016	12	312:42	0.07	3,149	33.73	66.27	9.47	81.52	9.01	46.27	0.00	0.00	53.73
El Fantasma y Molly Mcgee	Lunes a domingo	Caricaturas	Estados Unidos y España, 2021	82	1069:08	0.07	2,951	50.20	49.80	12.97	72.40	14.63	8.97	4.33	55.13	31.58
Hércules	Sábado	Caricaturas	Estados Unidos, Filipinas, Japón, Corea del Sur, Australia, Taiwán y Tailandia, 1998	1	166:14	0.07	2,922	85.26	14.74	82.73	7.61	9.67	82.73	8.40	6.34	2.54
Zip Zip	Lunes a domingo	Caricaturas	Estados Unidos, 2016	71	857:14	0.07	2,815	54.87	45.13	24.26	43.03	32.70	8.80	18.22	56.61	16.37

Fuente: Base de Datos de Audiencias – Ratings TV 28 Ciudades de Nielsen IBOPE, mediante el software de explotación MSS-TV. Datos obtenidos de lunes a domingo del 01 enero al 31 de marzo 2023. Las variables de consulta son Rating por ciento (rat%), Rating en Miles (rat#) y Adhesión (adh%) para el canal Disney Channel en 28 Ciudades. Los datos consultados corresponden al universo de personas de 4 a 12 años, con cortes de 4-6, 7-9 y 10-12, que tengan acceso a una televisión funcionando en su hogar; se consideran los Niveles Socioeconómicos: ABC+, C, C-D+ y DE. Incluyendo a los usuarios visitantes en el hogar (Guest Viewers).

**Mecanismos de comunicación con las audiencias:** No se encontró página web de Disney Channel, pero si tiene una sección dentro de la cuenta oficial de Disney, además de tener presencia en redes sociales (Facebook, Twitter e Instagram).





# DISNEY JUNIOR



El canal oferta programación para niñas y niños, mismo que son del género de caricaturas y se transmiten de lunes a domingo.

Programa	Días de transmisión	Género	Origen	Inserciones	Duración (minutos)	Rating		Composición de la audiencia (%)								
						%	#	Niñas	Niños	4-6	7-9	10-12	4-12 ABC+	4-12 C	4-12 C-D+	4-12 DE
Doctora Juguetes Rescate de Mascotas	Sábado	Caricaturas	Estados Unidos, 2018	1	24:17	0.51	21,626	100.00	0.00	0.00	50.00	50.00	0.00	0.00	0.00	100.00
Mickey y el Cuento de las dos Brujas	Sábado y domingo	Caricaturas	Estados Unidos, 2021	2	98:46	0.41	17,590	55.95	44.05	43.00	42.65	14.35	34.54	15.60	49.86	0.00
Junior Express	Lunes a viernes	Infantiles	Argentina, 2013	66	2935:49	0.41	17,310	44.86	55.14	28.60	6.07	65.33	67.14	2.06	28.36	2.44
Star Wars Galactic Pals	Domingo	Caricaturas	Estados Unidos, 2022	2	32:12	0.39	16,403	62.88	37.12	24.76	25.51	49.73	49.73	20.33	29.59	0.36
Lucky el Patito con Suerte	Sábado	Caricaturas	Estados Unidos, 2014	1	46:32	0.39	16,399	81.82	18.18	0.00	31.97	68.03	68.03	0.00	0.00	31.97

Fuente: Base de Datos de Audiencias – Ratings TV 28 Ciudades de Nielsen IBOPE, mediante el software de explotación MSS-TV. Datos obtenidos de lunes a domingo del 01 enero al 31 de marzo 2023. Las variables de consulta son Rating por ciento (rat%), Rating en Miles (rat#) y Adhesión (adh%) para el canal Disney Junior en 28 Ciudades. Los datos consultados corresponden al universo de personas de 4 a 12 años, con cortes de 4-6, 7-9 y 10-12, que tengan acceso a una televisión funcionando en su hogar; se consideran los Niveles Socioeconómicos: ABC+, C, C-D+ y DE. Incluyendo a los usuarios visitantes en el hogar (Guest Viewers).







# DISNEY JUNIOR

Programa	Días de transmisión	Género	Origen	Inserciones	Duración (minutos)	Rating		Composición de la audiencia (%)								
						%	#	Niñas	Niños	4-6	7-9	10-12	4-12 ABC+	4-12 C	4-12 C-D+	4-12 DE
Lilo y Stitch	Viernes	Caricaturas	Estados Unidos, 2023	2	89:34	0.33	13,993	36.87	68.13	0.00	25.03	74.97	0.00	0.00	50.83	49.17
Mis Amigos Tigger y Pooh	Lunes a viernes	Caricaturas	Estados Unidos y Japón, 2007	20	1194:40	0.32	13,576	35.39	64.61	50.46	20.25	29.30	19.65	11.33	62.08	6.95
Mundo Perro	Sábado y domingo	Caricaturas	Canadá y Chile, 2021	47	1584:13	0.31	13,210	54.80	45.20	18.73	23.65	57.62	58.73	5.30	31.46	4.50
Spidey Amazing Friends	Viernes a domingo	Caricaturas	Estados Unidos, 2021	32	795:25	0.26	11,162	50.62	49.38	37.82	22.46	39.72	41.73	4.38	40.22	13.68
Mickey Mouse aventuras sobre ruedas	Lunes y jueves a domingo	Caricaturas	Estados Unidos, 2017	36	1088:34	0.26	10,996	49.50	50.50	35.30	7.70	57.00	57.97	3.29	29.79	8.95

Fuente: Base de Datos de Audiencias – Ratings TV 28 Ciudades de Nielsen IBOPE, mediante el software de explotación MSS-TV. Datos obtenidos de lunes a domingo del 01 enero al 31 de marzo 2023. Las variables de consulta son Rating por ciento (rat%), Rating en Miles (rat#) y Adhesión (adh%) para el canal Disney Junior en 28 Ciudades. Los datos consultados corresponden al universo de personas de 4 a 12 años, con cortes de 4-6, 7-9 y 10-12, que tengan acceso a una televisión funcionando en su hogar; se consideran los Niveles Socioeconómicos: ABC+, C, C-D+ y DE, incluyendo a los usuarios visitantes en el hogar (Guest Viewers).

**Mecanismos de comunicación con las audiencias:** No se encontró página web de Disney Junior, pero si tiene una sección dentro de la cuenta oficial de Disney, además de tener presencia en redes sociales (Facebook, Twitter e Instagram).





# DISCOVERY KIDS

El canal oferta programación para niñas y niños, mismo que son del género de caricaturas e infantiles y se transmiten de lunes a domingo. Además, cuenta con área de juegos y vídeos en vivo.

Programa	Días de transmisión	Género	Origen	Inserciones	Duración (minutos)	Rating		Composición de la audiencia (%)								
						%	#	Niñas	Niños	4-6	7-9	10-12	4-12 ABC+	4-12 C	4-12 C-D+	4-12 DE
Jorge el Curioso	Lunes a domingo	Caricaturas	Estados Unidos, 2006	214	9809:58	0.36	15,362	51.02	48.98	52.79	25.82	21.39	30.64	12.69	42.87	13.80
Trotties	Sábado y domingo	Caricaturas	España, 2022	2	10:00	0.34	14,545	93.34	6.66	13.08	86.92	0.00	5.71	0.00	14.03	80.26
Friend Z Space	Lunes a sábado	Caricaturas	Estados Unidos, 2021	140	2744:29	0.30	12,605	45.72	54.28	59.12	20.77	20.11	24.63	11.99	45.82	17.57
Weird Waters	Lunes a domingo	Caricaturas	Estados Unidos, 2022	51	500:50	0.28	12,087	54.01	45.99	50.64	25.67	23.69	24.56	12.51	43.52	19.41
Super Wish	Lunes a domingo	Caricaturas	Canadá, 2022	131	1645:39	0.27	11,628	53.02	46.98	59.58	22.09	18.33	28.16	16.29	43.86	11.69

Fuente: Base de Datos de Audiencias - Ratings TV 28 Ciudades de Nielsen IBOPE, mediante el software de explotación MSS-TV. Datos obtenidos de lunes a domingo del 01 enero al 31 de marzo 2023. Las variables de consulta son Rating por ciento (rat%), Rating en Miles (rat#) y Adhesión (adh%) para el canal Discovery Kids en 28 Ciudades. Los datos consultados corresponden al universo de personas de 4 a 12 años, con cortes de 4-6, 7-9 y 10-12, que tengan acceso a una televisión funcionando en su hogar; se consideran los Niveles Socioeconómicos: ABC+, C, C-D+ y DE, incluyendo a los usuarios visitantes en el hogar (Guest Viewers).





# DISCOVERY KIDS

Programa	Días de transmisión	Género	Origen	Inserciones	Duración (minutos)	Rating		Composición de la audiencia (%)								
						%	#	Niñas	Niños	4-6	7-9	10-12	4-12 ABC+	4-12 C	4-12 C-D+	4-12 DE
Peppa Pig	Lunes a domingo	Caricaturas	Reino Unido, 2004	445	20936:15	0.26	11,095	51.56	48.44	46.39	35.37	18.24	25.72	17.64	46.12	10.53
Los Beachbuds	Lunes a viernes	Caricaturas	Estados Unidos, Indonesia y Canadá, 2021	129	2379:07	0.26	11,080	47.59	52.41	67.49	13.74	18.77	23.28	12.77	45.46	18.49
Ghost Force	Lunes a domingo	Caricaturas	Estados Unidos, Francia, Corea del Sur, 2021	207	4091:14	0.23	9,911	45.57	54.43	54.49	22.01	23.50	20.69	11.19	51.74	16.39
Mini Beat power Rockers	Lunes a domingo	Caricaturas	Argentina, 2017	461	7776:10	0.23	9,838	48.16	51.84	60.85	21.93	17.22	23.64	12.49	53.40	10.48
Topo Gigio	Lunes a domingo	Caricaturas	Italia, 2020	163	2291:31	0.22	9,162	48.22	51.78	58.69	21.19	20.11	22.35	12.25	52.29	13.11

Fuente: Base de Datos de Audiencias - Ratings TV 28 Ciudades de Nielsen IBOPE, mediante el software de explotación MSS-TV. Datos obtenidos de lunes a domingo del 01 enero al 31 de marzo 2023. Las variables de consulta son Rating por ciento (rat%), Rating en Miles (rat#) y Adhesión (adh%) para el canal Discovery Kids en 28 Ciudades. Los datos consultados corresponden al universo de personas de 4 a 12 años, con cortes de 4-6, 7-9 y 10-12, que tengan acceso a una televisión funcionando en su hogar; se consideran los Niveles Socioeconómicos: ABC+, C, C-D+ y DE, incluyendo a los usuarios visitantes en el hogar (Guest Viewers).

**Mecanismos de comunicación con las audiencias:** En su página web no cuentan con medios de comunicación hacia las audiencias, pero si tienen presencia en redes sociales (Facebook, Twitter e Instagram).



El canal oferta programación para niñas y niños, mismo que son del género de caricaturas y se transmiten de lunes a domingo. Además, cuenta con área de juegos y vídeos en vivo.

Programa	Días de transmisión	Género	Origen	Inserciones	Duración (minutos)	Rating		Composición de la audiencia (%)								
						%	#	Niñas	Niños	4-6	7-9	10-12	4-12 ABC+	4-12 C	4-12 C-D+	4-12 DE
Baby Shark's Big Show	Jueves	Caricaturas	Corea del Sur y Estados Unidos, 2020	5	150:06	0.22	9,449	63.87	36.13	25.82	36.48	37.71	39.67	1.46	23.69	35.18
The Switch Glitch	Lunes, jueves, sábado y domingo	Caricaturas	Estados Unidos, 2001	4	84:19	0.21	8.846	50.97	49.03	55.26	44.74	0.00	34.11	7.21	49.79	8.89
The Loud House	Lunes a domingo	Caricaturas	Estados Unidos, 2016	282	16539:50	0.19	7,943	43.62	56.38	23.84	47.09	29.07	27.25	11.89	42.63	18.22
The Patrick star show	Lunes a domingo	Caricaturas	Estados Unidos, 2021	116	3887:14	0.19	7,873	31.16	68.84	24.22	59.62	16.16	29.52	8.95	45.90	15.63
Kamp Koral	Lunes a domingo	Caricaturas	Estados Unidos, 2021	240	9119:03	0.17	7,362	40.91	59.09	20.89	52.99	26.11	25.57	5.50	53.89	15.04

Fuente: Base de Datos de Audiencias - Ratings TV 28 Ciudades de Nielsen IBOPE, mediante el software de explotación MSS-TV. Datos obtenidos de lunes a domingo del 01 enero al 31 de marzo 2023. Las variables de consulta son Rating por ciento (rat%), Rating en Miles (rat#) y Adhesión (adh%) para el canal Nickelodeon en 28 Ciudades. Los datos consultados corresponden al universo de personas de 4 a 12 años, con cortes de 4-6, 7-9 y 10-12, que tengan acceso a una televisión funcionando en su hogar; se consideran los Niveles Socioeconómicos: ABC+, C, C-D+ y DE, incluyendo a los usuarios visitantes en el hogar (Guest Viewers).



Programa	Días de transmisión	Género	Origen	Inserciones	Duración (minutos)	Rating		Composición de la audiencia (%)								
						%	#	Niñas	Niños	4-6	7-9	10-12	4-12 ABC+	4-12 C	4-12 C-D+	4-12 DE
The Smurfs	Lunes a domingo	Caricaturas	Bélgica y Estados Unidos, 1981	95	3253:46	0.16	6,851	29.60	70.40	24.70	45.63	29.67	29.04	3.53	47.90	19.53
Los Casagrandes	Lunes a domingo	Caricaturas	Estados Unidos, España y México, 2019	166	7591:28	0.16	6,671	42.07	57.93	17.51	54.92	27.57	34.49	9.96	37.24	18.31
Esp Sponge Bob Square Pants	Sábado y domingo	Caricaturas	Estados Unidos, 1999	4	119:55	0.16	6,596	27.69	72.31	23.36	34.65	41.99	9.44	6.00	75.38	9.19
Big Nate	Lunes a domingo	Caricaturas	Estados Unidos, 2022	79	2728:44	0.15	6,483	38.49	61.51	21.18	47.47	31.35	25.94	7.99	49.78	16.29
Sponge Bob Square Pants	Lunes a domingo	Caricaturas	Estados Unidos, 1999	311	13463:58	0.14	6,146	35.26	64.74	24.52	49.61	25.87	24.77	16.73	43.38	15.13

Fuente: Base de Datos de Audiencias – Ratings TV 28 Ciudades de Nielsen IBOPE, mediante el software de explotación MSS-TV. Datos obtenidos de lunes a domingo del 01 enero al 31 de marzo 2023. Las variables de consulta son Rating por ciento (rat%), Rating en Miles (rat#) y Adhesión (adh%) para el canal Nickelodeon en 28 Ciudades. Los datos consultados corresponden al universo de personas de 4 a 12 años, con cortes de 4-6, 7-9 y 10-12, que tengan acceso a una televisión funcionando en su hogar; se consideran los Niveles Socioeconómicos: ABC+, C, C-D+ y DE, incluyendo a los usuarios visitantes en el hogar (Guest Viewers).

**Mecanismos de comunicación con las audiencias:** En su página web no cuentan con medios de comunicación hacia las audiencias, pero si cuentan con redes sociales (Facebook, Instagram y YouTube).



El canal oferta programación para niñas y niños, mismo que son del género de caricaturas e infantiles y se transmiten de lunes a domingo.

Programa	Días de transmisión	Género	Origen	Inserciones	Duración (minutos)	Rating		Composición de la audiencia (%)								
						%	#	Niñas	Niños	4-6	7-9	10-12	4 - 12 ABC+	4 - 12 C	4 - 12 C-D+	4 - 12 DE
Santiago of the Seas	Lunes a sábado	Caricaturas	Estados Unidos, 2020	10	300:00	0.18	7,584	18.58	79.18	81.42	12.83	0.00	28.71	0.00	71.29	0.00
Garden Academy	Lunes a domingo	Caricaturas	Estados Unidos, 2020	104	1560:00	0.17	7,296	16.08	83.92	80.29	17.77	1.93	32.25	3.60	55.33	8.82
PAW Patrol	Lunes a domingo	Caricaturas	Estados Unidos y Canadá, 2013	142	4260:00	0.16	6,935	23.06	76.94	62.68	32.64	4.67	256.28	8.75	43.65	22.31
Deer Squad	Sábado y domingo	Caricaturas	Estados Unidos y China, 2020	25	750:00	0.16	6,665	2.94	97.06	55.25	44.75	0.00	42.69	8.38	44.08	4.86
Santiago de los Mares	Lunes a domingo	Caricaturas	Estados Unidos, 2020	119	3570:00	0.14	5,887	26.95	73.05	86.88	10.74	2.39	27.03	1.84	64.55	6.58

Fuente: Base de Datos de Audiencias – Ratings TV 28 Ciudades de Nielsen IBOPE, mediante el software de explotación MSS-TV. Datos obtenidos de lunes a domingo del 01 enero al 31 de marzo 2023. Las variables de consulta son Rating por ciento (rat%), Rating en Miles (rat#) y Adhesión (adh%) para el canal Nick Jr., en 28 Ciudades. Los datos consultados corresponden al universo de personas de 4 a 12 años, con cortes de 4-6, 7-9 y 10-12, que tengan acceso a una televisión funcionando en su hogar; se consideran los Niveles Socioeconómicos: ABC+, C, C-D+ y DE, incluyendo a los usuarios visitantes en el hogar (Guest Viewers).

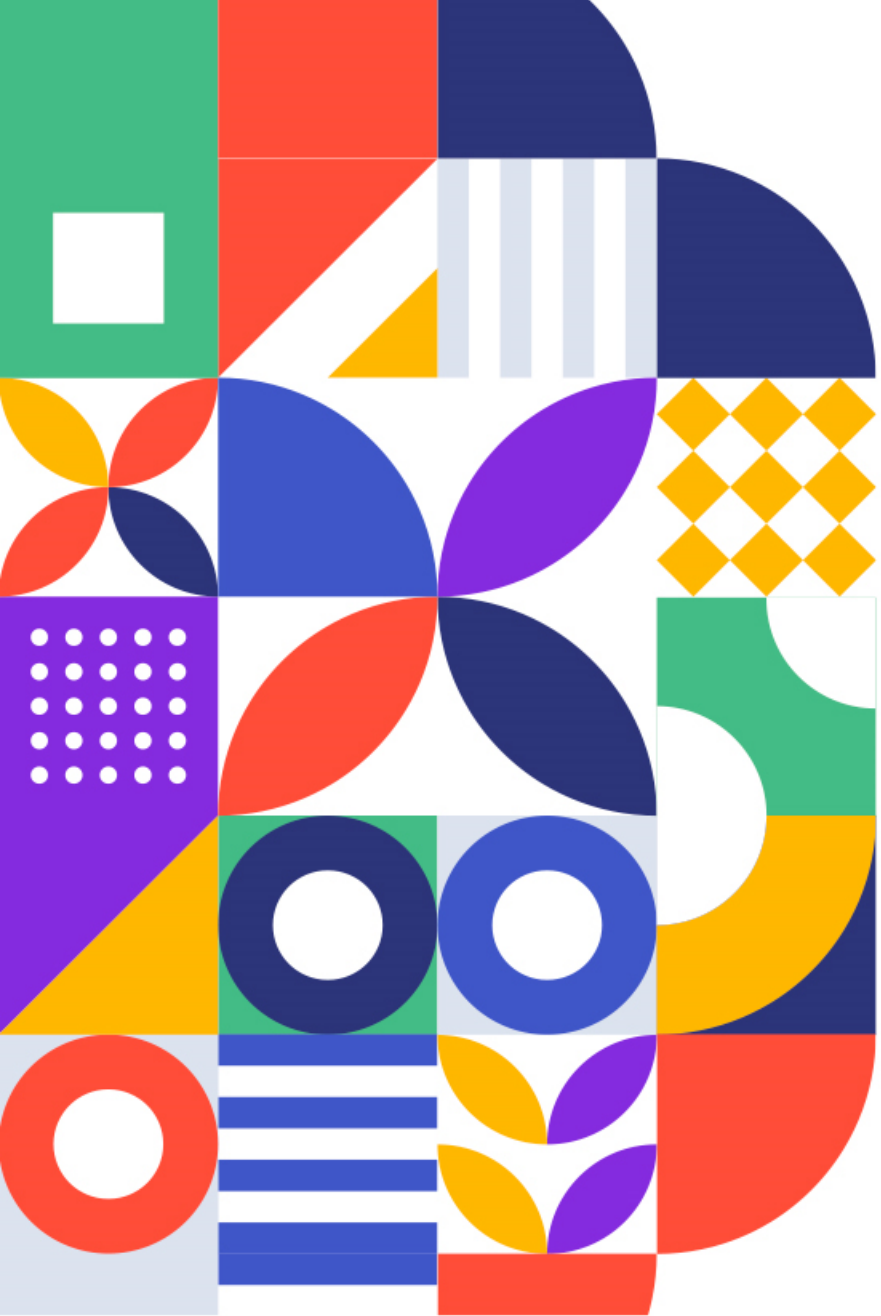


Programa	Días de transmisión	Género	Origen	Inserciones	Duración (minutos)	Rating		Composición de la audiencia (%)								
						%	#	Niñas	Niños	4-6	7-9	10-12	4-12 ABC+	4-12 C	4-12 C-D+	4-12 DE
Rugrats Aventuras en pañales	Lunes, miércoles y domingo	Caricaturas	Estados Unidos, 1994	3	90:00	0.12	5,250	46.80	53.20	100.00	0.00	0.00	46.80	0.00	53.20	0.00
Rugrats	Lunes a viernes y domingo	Caricaturas	Estados Unidos, 1991	61	1830:00	0.11	4,512	5.39	94.61	85.06	12.95	1.99	25.19	5.37	62.97	6.47
Blues Clues & You!	Lunes a domingo	Infantiles	Canadá, Estados Unidos, Irlanda, 2019	435	13110:00	0.10	4,339	18.20	81.80	82.08	16.60	1.32	28.24	4.22	59.40	8.14
Anna & Friends	Lunes a domingo	Caricaturas	Francia, 2022	188	2820:00	0.10	4,202	21.60	78.40	67.84	28.43	3.73	44.95	8.07	33.15	13.83
Baby Shark's Big Show	Lunes a domingo	Caricaturas	Corea del Sur y Estados Unidos, 2020	376	10830:00	0.10	4,180	16.27	83.73	73.46	25.09	1.45	22.56	8.57	58.59	10.28

Fuente: Base de Datos de Audiencias - Ratings TV 28 Ciudades de Nielsen IBOPE, mediante el software de explotación MSS-TV. Datos obtenidos de lunes a domingo del 01 enero al 31 de marzo 2023. Las variables de consulta son Rating por ciento (rat%), Rating en Miles (rat#) y Adhesión (adh%) para el canal Nick Jr., en 28 Ciudades. Los datos consultados corresponden al universo de personas de 4 a 12 años, con cortes de 4-6, 7-9 y 10-12, que tengan acceso a una televisión funcionando en su hogar; se consideran los Niveles Socioeconómicos: ABC+, C, C-D+ y DE, incluyendo a los usuarios visitantes en el hogar (Guest Viewers).

**Mecanismos de comunicación con las audiencias:** En su página web no cuentan con medios de comunicación hacia las audiencias, pero si cuentan con redes sociales (Facebook, Instagram y YouTube).





INSTITUTO FEDERAL DE  
TELECOMUNICACIONES

RED DE RADIODIFUSORAS Y  
TELEVISORAS EDUCATIVAS Y  
CULTURALES DE MÉXICO A.C.

**UNIDAD DE MEDIOS Y CONTENIDOS AUDIOVISUALES**



Es una asociación civil que agrupa a las Concesionarias de Radio y Televisión de Servicio Público y Social. Fue fundada el 31 de octubre 1994 en la Ciudad de Pachuca, Hidalgo con el nombre Red Nacional de Radiodifusoras y Televisoras Educativas y Culturales de México. Su refundación como asociación civil fue el 01 de noviembre de 2005, con el nombre Red de Radiodifusoras y Televisoras Educativas y Culturales de México A.C., conocida como Red México.

## Objetivos:

- Desarrollar y mantener su representación ante las entidades públicas, privadas, nacionales y extranjeras, así como prestar toda clase de servicios y coordinar los apoyos y los servicios que brinden sus miembros a quienes por su conductor los soliciten.
- Apoyar el fortalecimiento continuo de la radio y la televisión pública, con el propósito de establecer vínculos de cooperación entre sus miembros y con instituciones afines, nacionales e internacionales, que coadyuven a promover el desarrollo y fortalecimiento de sus asociados.
- Brindar atención técnica a los miembros que lo soliciten, impartir cursos de capacitación y promover los intercambios de ideas y proyectos.
- Fortalecer las relaciones con otros organismos públicos y/o privados de comunicación y con ello mejorar el nivel de los servicios que brindan los afiliados para lograr un estímulo de superación entre estos.

La Red México cuenta con 74 miembros afiliados en todo el territorio nacional, siendo sistemas públicos de radio y televisión, dependencias gubernamentales y asociaciones civiles.





Benemérita Universidad Autónoma de Puebla, es una señal radiofónica 96.9 Frecuencia Modulada y de televisión canal 18.1 ubicada en Puebla, Puebla y pertenece a la Benemérita Universidad Autónoma de Puebla, con cobertura en Puebla, Cholula y Tehuacán. En su oferta de programación se encontró 4 contenidos infantiles dirigidos a niñas y niños.

Señal	Canal o Frecuencia	Programa	Descripción	Días de transmisión	Horario
Radio	96.9 FM	Arriba Chamacos	-----	Lunes a viernes	07:00 a 08:00 hrs
Radio	96.9 FM	Tras las huellas de la naturaleza	Programa en donde se descubre la naturaleza que nos rodea de una manera divertida de la mano de Hela, Tizoc y todos sus amigos.	Lunes a viernes y domingo	L - V 07:30 a 08:00 hrs y D 09:00 a 10:00 hrs
Radio	96.9 FM	BUAP niños	-----	Sábado	9:00 a 10:00 hrs
Televisión	Canal 18.1	Tras las huellas de la naturaleza	Programa en donde se descubre la naturaleza que nos rodea de una manera divertida de la mano de Hela, Tizoc y todos sus amigos.	Lunes a viernes	7:00 hrs

**Mecanismos de comunicación con las audiencias:** En su página web no cuenta con comunicación con las audiencias en general, ni con medios específicos para audiencias infantiles



El Instituto Estatal de Radio y Televisión, es un organismo público descentralizado de medios de comunicación, ubicado en La Paz, Baja California Sur, cuenta con 2 estaciones de radio que son 1050 Amplitud Modulada y 99.1 Frecuencia Modulada y el Canal 8 de Televisión. En su oferta de programación se encontró 2 contenidos infantiles dirigidos a niñas y niños.

Señal	Canal o Frecuencia	Programa	Descripción	Días de transmisión	Horario
Radio	99.1 FM	La Hora del Recreo	----	Sábado	09:00 a 10:00 hrs
Radio	1050 AM	La Hora del Recreo	----	Sábado	09:00 a 10:00 hrs

**Mecanismos de comunicación con las audiencias:** En su página web cuentan con un apartado de contacto con números telefónicos, correo electrónico y redes sociales (Facebook, Instagram, YouTube y Twitter), para comunicación con las audiencias en general, además con Facebook del programa la Hora del Recreo y correo electrónico .



El Instituto Mexicano de la Radio, cuenta con 17 emisoras terrestres en todo el país y dos emisoras virtuales que transmiten por internet. Se identificó que cuentan con oferta de programación dirigida a las audiencias infantiles. Destaca también que distintas producciones del IMER en materia de contenido infantil, son transmitidas por otras estaciones de radiodifusión sonora miembros de la RED México.

Señal	Canal o Frecuencia	Programa	Descripción	Días de transmisión	Horario
Radio	XHCPDJ 102.5 FM, XEB 1220 y XEQK 1350 AM	Nativi@D	Súbete a la nave y junto a nuestra tripulación, descubre historias para soñar; entérate de las noticias para saber; conoce tus derechos para enfrentar los peligros del viaje.	Sábado	09:00 a 09:30 hrs
	XHIMR 107.9, XHLAC 99.7, XHSCO 96.3 FM				10:00 a 10:30 hrs
	XHUAR 106.7 FM				10:30 a 11:00 hrs
	XHFQ 103.1 FM y XERF 103.9 FM y 1570 AM				11:00 a 11:30 hrs
	XHCPEO 107.9 FM y 540 AM				11:30 a 11:57 hrs



Señal	Canal o Frecuencia	Programa	Descripción	Días de transmisión	Horario
Radio	XHCPDJ 102.5 FM	La Pandilla te acompaña	Programa para chavos en el que los niños tienen la palabra. A través de noticias, reportajes, cápsulas, entrevistas, música y juegos los niños se expresan libremente, respetando su inteligencia y creatividad, dándole rienda suelta a su creatividad.	Sábado	09:30 a 09:57 hrs
	XEB 1220 y XEQK 1350 AM				09:30 a 10:00 hrs
	XHIMR 107.9, XHLAC 99.7 y XHSCO 96.3 FM				10:30 a 11:00 hrs
	XHCAH 89.1 FM				11:00 a 11:30 hrs
	XHFQ 103.1 FM, XERF 103.9 FM Y 1570 AM				11:30 a 12:00 hrs
	XHCAH 89.1 FM	Infantilandia	----		10:00 a 11:00 hrs
	XEMP 710 AM	La Pandilla 710	Programa para chavos con entrevistas, música y juegos de actividades que las niñas y los niños puedan realizar en casa.		10:00 a 10:30 hrs
	XEMP 710 AM	Nativi@D	Súbete a la nave y junto a nuestra tripulación, descubre historias para soñar; entérate de las noticias para saber; conoce tus derechos para enfrentar los peligros del viaje.	Domingo	10:00 a 10:30 hrs
	XHCAH 89.1 y XHYUC 92.9 FM				11:00 a 11:30 hrs
	XHCHZ 107.9 FM				13:00 a 13:30 hrs

Señal	Canal o Frecuencia	Programa	Descripción	Días de transmisión	Horario
Radio	XEB 1220 AM	Reto Viral	De un día para otro nos vimos obligados a dejar de ir a la escuela o al trabajo y a reorganizar la vida con un encierro que supera los 5 meses con numerosos retos: de salud, de cambio de modos de vida, de convivencia, de entender y pasar la vida. Pero también este tipo de eventos son oportunidades de aprendizaje y de crecimiento. Por ello, desde la radio publica, nos juntamos con amigos de todas las edades y especies, desde niños y niñas, hasta el equipo de producción, pasando por músicos especializados en infancias y un dibujo animado llamado COVI, y creamos este espacio para acompañarnos y crecer juntos.	Sábado	11:00 a 12:30 hrs
				Domingo	11:00 a 12:00 hrs
	XHLAC 99.7 FM			Sábado	11:00 a 12:30 hrs
				Domingo	11:00 a 12:00 hrs
	XEQK 1350 AM			Sábado	09:00 a 10:00 hrs
				Domingo	09:00 a 10:30 hrs
	XEMP 710 AM			Sábado	09:00 a 10:00 hrs
				Domingo	09:00 a 10:30 hrs
	XHCHZ 107.9 FM			Sábado	11:00 a 12:00 hrs
				Domingo	10:30 a 12:00 hrs
	XHCPEO 94.9 FM			Sábado	11:00 a 12:00 hrs
				Domingo	10:30 a 12:00 hrs
	XHIMR 107.9 FM			Sábado	10:00 a 11:00 hrs
				Domingo	10:00 a 11:00 hrs
	XERF 1570 AM Y, XHRF 103.9 FM			Domingo	09:30 a 11:00 hrs
XHUAR 106.7 FM	Sábado	09:00 a 10:30 hrs			
	Domingo	09:00 a 10:00 hrs			
XHCAH 89.1 FM	Sábado	11:00 a 12:30 hrs			
	Domingo	11:00 a 12:00 hrs			
XHYUC 92.9 FM	Domingo	11:00 a 12:30 hrs			
	Sábado	10:00 a 11:00 hrs			
XHSCO 96.3 FM	Domingo	10:00 a 11:30 hrs			
	Sábado	08:00 a 09:00 hrs			
XHUAN 102.5 FM	Domingo	08:00 a 09:30 hrs			
	Sábado	07:00 a 08:00 hrs			
XHFQ 103.1 FM	Domingo	07:00 a 08:30 hrs			

Señal	Canal o Frecuencia	Programa	Descripción	Días de transmisión	Horario
Radio	XEMP 710 AM	Música Infantil	Música infantil.	Sábado y Domingo	10:30 a 11:00 hrs
	XHCHZ 107.9 y XHUAR 106.7 FM	La Pandilla te acompaña	Programa para chavos en el que los niños tienen la palabra. A través de noticias, reportajes, cápsulas, entrevistas, música y juegos los niños se expresan libremente, respetando su inteligencia y creatividad, dándole rienda suelta a su creatividad.	Domingo	10:30 a 11:00 hrs
	XHYUC 92.9 FM, XHCPEO 107.9 FM y 540 AM				11:30 a 11:57 hrs

**Mecanismos de comunicación con las audiencias:** IMER cuenta con un microsítio denominado “Infancias”, en el cual ponen a disposición distintos canales de comunicación, como son WhatsApp, Facebook, Instagram y YouTube, así como domicilio y número telefónico.



OPUS 94, es una emisora del Instituto Mexicano de la Radio, en la señal XHCPDO 94.5 de Frecuencia Modulada. En su cuenta oficial muestra una sección llamada Niñas y Niños OPUS, la cual transmitió contenido especial durante el periodo analizado, denominando esta estrategia programática con el nombre de “Mes de las niñas y de los niños clásicos”.

Señal	Canal o Frecuencia	Programa	Descripción	Días de transmisión	Horario
Radio	XHCPDO 94.5 FM	Literatura Infantil	La narrativa infantil se convierte en una forma de convivencia y entretenimiento para la familia.	1 de abril	20:00 a 20:30 hrs
		Bloemfontein Children's Choir	Edición dedicada al público infantil con el trabajo del Coro de Niños de Bloemfontein.	5 de abril	21:00 a 22:00 hrs
		Música para Colorir, primera parte	Música de autores fundamentales, cantados por notables artistas acompañados por un coro de niños.	9 de abril	21:00 a 22:00 hrs
		Efroni Choir	Música dedicada al trabajo de coros infantiles.	12 de abril	21:00 a 22:00 hrs
		Música para Colorir, segunda parte	Música de autores fundamentales, cantados por notables artistas acompañados por un coro de niños.	16 de abril	21:00 a 22:00 hrs



Señal	Canal o Frecuencia	Programa	Descripción	Días de transmisión	Horario
Radio	XHCPDO 94.5 FM	Ensamblés de Santa Fé y País Vasco	Música dedicada al trabajo de coros infantiles.	19 de abril	21:00 a 22:00 hrs

**Mecanismos de comunicación con las audiencias:** En su página web cuentan con un apartado de contacto, además con números telefónicos y redes sociales (Facebook y Twitter), para comunicación con las audiencias en general, pero no cuentan con medios específicos para audiencias infantiles.



# RADIO EDUCACIÓN



Radio Educación, es un órgano desconcentrado de la Secretaría de Cultura. Cuenta con 6 emisoras: Señal Internacional Cultura México 6185 khz, Señal Cultura Sonora 104.3 FM, Señal Ciudad de México 1060 AM, Señal Ciudad de México 96.5 FM, Señal Kukulcán 107.9 FM, Señal Cultura Michoacán 95.3 Fm. Dentro de su barra de programación cuentan con 4 programas infantiles para niñas y niños.

Señal	Canal o Frecuencia	Programa	Descripción	Días de transmisión	Horario
Radio	104.3 y 107.9 FM	Su casita y otros viajes	En el programa se muestran diferentes maneras de entender un mismo tema. se habla del arte, opiniones de personas expertas, consulta de libros, recomendaciones de películas y programas de radio. Se explora lo que la ciencia aporta.	Lunes a viernes	08:00 a 09:00 y 09:00 a 10:00 hrs
Radio	6185 khz	Leo, Leo, ¿Qué Leo?	Programa en donde se escucha narraciones y dramatizaciones tomadas de la colección "Libros del rincón".	Martes	18:15 a 19:00 hrs
Radio	104.3 FM	El mundo de Balam	Balam es un niño que pertenece a una cultura antigua mexicana y que fue convertido en títere. Se cuenta su historia, tradiciones y costumbres de los habitantes del México antiguo.	Sábado y domingo	09:30 a 10:00 hrs
Radio	104.3 y 96.5 FM, y 1060 AM	De primates, primitos y primores	Las niñas y niños se convierten en "Superprimates" para el cuidado de los animales, los cuales están siendo atacados por unas personas del "mundo de la adultez" a los que se les conoce como "orates" o "depredadores".	Domingo	08:00 a 09:00 y 08:30 a 08:45 hrs

**Mecanismos de comunicación con las audiencias:** En su página web cuenta con un apartado de contacto en donde se brinda el número de teléfono, correo electrónico y redes sociales (Facebook, Twitter, YouTube) para comunicación con las audiencias en general, además también cuenta un apartado de contacto específico para audiencias infantiles.



Radio IPN 95.7 FM, es una señal de radio del Instituto Politécnico Nacional comenzó sus transmisiones como XHUPC-FM, con la frecuencia 95.7 FM. En 2019, se realiza el cambio a XHIPN con la misma frecuencia, se encuentra ubicada en la Ciudad de México. Además transmite contenidos de Once niñas y niños Radio. En su oferta de programación se encontró 2 contenidos infantiles dirigidos a niñas y niños.

Señal	Canal o Frecuencia	Programa	Descripción	Días de transmisión	Horario
Radio	95.7 FM	Once Niñas y Niños	No te pierdas las aventuras de Alan, Staff, Lucy, Nora, Lupita, IPN9000 y Memo en un día en Once Niñas y Niños, las canciones, musicales, los cuentos más pequeños del mundo y muchas animaciones que tenemos para ti.	Sábado	10:30 hrs
Radio	95.7 FM	Cuentos y canciones	Cuentos clásicos y canciones de Francisco Gabilondo Soler y los personajes infantiles más famosos del mundo	Sábado	10:00 hrs

**Mecanismos de comunicación con las audiencias:** En su página web cuentan con números telefónicos, correo electrónico y redes sociales (Facebook, Instagram, YouTube y Twitter), para comunicación con las audiencias en general, pero no cuentan con medios específicos para audiencias infantiles.



Radio Torreón 96.3 FM, es una señal de radio cultural ubicada en Torreón, Coahuila y pertenece al Ayuntamiento de Torreón, se transmite en XHTOR 96.3 de Frecuencia Modulada. En su oferta de programación se encontró 2 contenidos infantiles dirigidos a niñas y niños.

Señal	Canal o Frecuencia	Programa	Descripción	Días de transmisión	Horario
Radio	96.3 FM	Choco Radio	Con la conducción de Choconejo donde puedes encontrar juegos y canciones infantiles para chicos y grandes	Lunes a viernes	07:00 a 08:00 hrs
Radio	96.3 FM	Chicles y Gomititas	Un mundo de colores, sabores y mucha diversión. Programa que despierta la imaginación	Lunes a viernes	14:00 a 15:00 hrs

**Mecanismos de comunicación con las audiencias:** En su página web cuentan con un apartado de contacto con números telefónicos, correo electrónico y redes sociales (Facebook y Twitter), para comunicación con las audiencias en general, pero no cuentan con medios específicos para audiencias infantiles.



Radio Universidad 100.5 FM, es una señal de radio cultural ubicada en el estado de Durango y pertenece a la Universidad Juárez del Estado de Durango, se transmite en 100.5 de Frecuencia Modulada. En su oferta de programación se encontró 1 contenidos infantiles dirigidos a niñas y niños.

Señal	Canal o Frecuencia	Programa	Descripción	Días de transmisión	Horario
Radio	100.5 FM	Trapezio Infantil	Un programa de radio hecho por niños y para niños	Sábado	12:00 hrs

**Mecanismos de comunicación con las audiencias:** En su página web no cuentan con medios de contacto, pero cuentan con redes sociales (Facebook, Instagram y Twitter), para comunicación con las audiencias en general, pero no cuentan con medios específicos para audiencias infantiles.



Radio Universidad Agraria, es una señal de radio universitaria ubicada en Saltillo, Coahuila y pertenece a la Universidad Autónoma Agraria Antonio Narro. Transmite bajo la señal XESAL 1220 AM. Dentro de su barra de programación se encontró 1 programa infantil para niñas y niños.

Señal	Canal o Frecuencia	Programa	Descripción	Días de transmisión	Horario
Radio	1220 AM	Enanos y Gigantes	-----	Domingo	11:00 a 13:00 hrs

**Mecanismos de comunicación con las audiencias:** En su página web cuenta con número de contacto, correo electrónico, redes sociales (Facebook y Twitter), para comunicación con las audiencias en general, pero no cuentan con medios específicos para audiencias infantiles.



Radio UAN, es una señal de radio pública ubicada en Tepic, Nayarit y pertenece a la Universidad Autónoma de Nayarit, se transmite en XHUANT-FM, 101.1 de Frecuencia Modulada. En su oferta de programación se encontró contenidos infantiles dirigidos a niñas y niños.

Señal	Canal o Frecuencia	Programa	Descripción	Días de transmisión	Horario
Radio	101.1 FM	Florillina y sus Barcos de Papel	Imaginación sin límites	Lunes y viernes, repeticiones sábado y domingo	15:00 a 16:00 y 09:00 a 10:00

**Mecanismos de comunicación con las audiencias:** En su página web cuentan con un apartado de contacto, además de números telefónicos y redes sociales (Facebook y Twitter), para comunicación con las audiencias en general, pero no cuentan con medios específicos para audiencias infantiles.



Radio UAEM, es la señal de radio pública universitaria que transmite desde Cuernavaca, Morelos en el 106.1 Frecuencia Modulada y Cuautla en el 89.7 Frecuencia Modulada. Pertenece a la Universidad Autónoma del Estado de Morelos. En su oferta de programación se encontró 2 contenidos infantiles dirigidos a niñas y niños.

Señal	Canal o Frecuencia	Programa	Descripción	Días de transmisión	Horario
Radio	106.1 FM	Once niñas y niños Radio	No te pierdas las aventuras de Alan, Staff, Lucy, Nora, Lupita, IPN9000 y Memo en un día en Once Niñas y Niños, las canciones, musicales, los cuentos más pequeños del mundo y muchas animaciones que tenemos para ti.	Sábado	9:00 AM
Radio	89.7 FM	Once niñas y niños Radio	No te pierdas las aventuras de Alan, Staff, Lucy, Nora, Lupita, IPN9000 y Memo en un día en Once Niñas y Niños, las canciones, musicales, los cuentos más pequeños del mundo y muchas animaciones que tenemos para ti.	Sábado	9:00 AM

**Mecanismos de comunicación con las audiencias:** En su página web cuenta con un apartado de contacto en donde se brinda el número de teléfono, correo electrónico y redes sociales (Facebook, Twitter, WhatsApp) para comunicación con las audiencias en general, pero no cuentan con medios específicos para audiencias infantiles.





Radio UDEM, Es una estación de radio universitaria ubicada en San Pedro Garza García, Nuevo León y pertenece a la Universidad de Monterrey, su señal de radio 90.5 FM. Transmite 2 contenidos infantiles en dirigidos a niñas y niños.

Señal	Canal o Frecuencia	Programa	Descripción	Días de transmisión	Horario
Radio	90.5 FM	De Primates, Primitos y Primores	Programa de entretenimiento y acompañamiento para los niños.	Sábado	07:30 hrs
Radio	90.5 FM	El Mundo de Lugo Kids	Programa de entretenimiento, y vídeos educativos.	Sábado	08:00 hrs

**Mecanismos de comunicación con las audiencias:** En su página web cuenta con un apartado de contacto, además con número de teléfono y correo electrónico para comunicación con las audiencias en general, pero no cuentan con medios específicos para audiencias infantiles..





# RADIO UNIVERSIDAD GUADALAJARA



Radio UdeG, es una señal de radio perteneciente a la Universidad de Guadalajara, cuentan con nueve emisoras, pero se encontró que únicamente tres transmiten programas infantiles: Lagos de Moreno XHUGL 104.7 FM, Autlán XHANU 102.3 FM y Guadalajara XHUDG 104.3 FM. En su oferta de programación se encontró 3 contenidos dirigidos a niñas y niños.

Señal	Canal o Frecuencia	Programa	Descripción	Días de transmisión	Horario
Radio	102.3 FM	El recreo	Espacio dedicado a los niños en Radio UDG Autlán, un programa hecho para ellos, hurgando en las curiosidades cotidianas, hábitos de lectura, oficios, adivinanzas, formato radiofónico lúdico en donde se aprende jugando.	Viernes	----
Radio	104.3 FM	Dimensión colorida	Programa infantil temático en el que se busca la diversión, la formación de públicos y de productores y locutores. En la Dimensión Colorida se aprende, ríe, se lee, platica, informa y reflexiona.	Sábado	----
Radio	104.7 FM	Los niños opinan	Mes con mes, Radio UdeG Lagos recibe a decenas de niños de las zonas rurales y urbanas que quieren conocer este Radiofónico. Por lo que se aprovecha su presencia en cabina y se graban sus pensamientos sobre el contexto de México	Emisión mensual	----

**Mecanismos de comunicación con las audiencias:** En su página web cuenta con un apartado de contacto, además de números telefónicos, correo electrónico y redes sociales (Facebook, Twitter, Instagram y YouTube), para comunicación con las audiencias en general. sin embargo no cuentan con medios específicos para audiencias infantiles.

Radio UNAM, es una señal de radio universitaria ubicada en la Ciudad de México y que pertenece a la Universidad Autónoma de México. Transmite en el 96.1 Frecuencia Modulada y 860 Amplitud Modulada. Dentro de se barra de programación se encontró 1 programa infantil dirigido a niñas y niños.

Señal	Canal o Frecuencia	Programa	Descripción	Días de transmisión	Horario
Radio	96.1 FM	Jocus Pocus	Radiorevista cultural dirigida al público infantil que aborda temas de interés del mundo que los rodea, fomentando la imaginación y creatividad sonora.	Sábado	10:00 a 11:00 hrs

**Mecanismos de comunicación con las audiencias:** En su página web cuenta con un apartado de contacto en donde se brinda el número de teléfono, correo electrónico, redes sociales (Facebook, Instagram, Twitter), y la plataforma de Spotify, para comunicación con las audiencias en general, pero no cuentan con medios específicos para audiencias infantiles.

Radio y Televisión de Veracruz, es un organismo público descentralizado ubicado en Xalapa, Veracruz y cuenta con señal de radio en 5 frecuencias 106.5 FM, 101.3 FM, 107.7 FM, 105.5 FM, 95.7 FM y con el canal 26.1 de televisión. Transmite 1 contenido infantil en radio dirigidos a niñas y niños.

Señal	Canal o Frecuencia	Programa	Descripción	Días de transmisión	Horario
Radio	106.5, 101.3, 107.7, 105.5 y 95.7 FM	Chantli Infantil	Acompañar a las y los pequeños mientras se alistan para ir a la escuela. Con música, chistes, adivinanzas y trabalenguas.	Lunes a viernes	06:00 a 07:00 hrs

**Mecanismos de comunicación con las audiencias:** En su página web cuenta con un apartado de participación ciudadana de contacto, número de teléfono, correo electrónico y redes sociales (Facebook y Twitter), además cuentan con página web propia de la radio, con número de teléfono, un apartado de contacto y redes sociales (Facebook, Instagram, Twitter, YouTube y SoundCloud), para comunicación con las audiencias en general. Pero no cuentan con medios específicos para audiencias infantiles.



# SISTEMA ESTATAL DE TELECOMUNICACIONES GOBIERNO DE PUEBLA



**Sistema Estatal de Telecomunicaciones**, es un organismo público descentralizado, ubicado en San Andrés Cholula, Puebla. Tiene programación Televisiva: Canal 16.1 y canal 16.2; y de señal radiofónica que cuenta con 8 emisoras: Puebla 105.9 FM, Acatlán 95.3 FM, Huauchinango 98.9 FM, Libres 95.9 FM, Izúcar 107.5 FM, Tehuacán 90.9 FM, Teziutlán 90.9 FM y Zacatlán 105.3 FM. En su oferta de programación se encontró 26 contenidos infantiles dirigidos a niñas y niños.

Señal	Canal o Frecuencia	Programa	Descripción	Días de transmisión	Horario
Televisión	Canal 16.1	Los cuentos de Chaski	----	Lunes a viernes	04:30 a 05:00 hrs
Televisión	Canal 16.1	El recreo: el gato chimuelo	----	Lunes, viernes	04:00 a 04:30 hrs
Televisión	Canal 16.1	De rebote: niños narradores	----	Martes	03:00 a 04:00 hrs
Televisión	Canal 16.1	Plaza sésamo	----	Miércoles, jueves	04:00 a 04:30 hrs
Televisión	Canal 16.1 y 16.2	La hora del recreo	Dentro de un pequeño callejón de la Ciudad de Puebla coinciden diferentes amigos y amigas; Ahí juega, platican, lloran y comparten todas sus experiencias vividas a su corta edad y cómo las han resuelto.	Sábado y domingo	07:00 a 07:30 hrs
Televisión	Canal 16.1	Plaza sésamo: pequeñas aventuras y el monstruo en la red	----	Domingo	08:30 a 09:30 hrs



# SISTEMA ESTATAL DE TELECOMUNICACIONES GOBIERNO DE PUEBLA



Señal	Canal o Frecuencia	Programa	Descripción	Días de transmisión	Horario
Televisión	Canal 16.2	La hora del recreo: las tradiciones	----	Jueves	10:00 a 10:30 hrs
Televisión	Canal 16.2	Cortometrajes infantiles: los ausentes/tiempo de cosecha	----	Jueves	11:00 a 11:30 hrs
Televisión	Canal 16.2	La hora del recreo: los estados del agua	----	Jueves	13:30 a 14:00 hrs
Televisión	Canal 16.2	La hora del recreo: mi sueño es...	----	Sábado y domingo	07:30 a 08:00 hrs
Radio	105.9, 95.3, 98.9, 95.9, 107.5, 93.1, 90.9 y 105.3 FM	De puntitas	Una serie para niños y niñas de Radio Educación.	Sábado y domingo	07:00 a 07:30 y 06:00a 06:30 hrs
Radio	105.9, 95.3, 98.9, 95.9, 107.5, 93.1, 90.9 y 105.3 FM	Kikiriki	Programa de Radio Educación donde Romualdo, que es el "gallo reportero" informa a través de aventuras divertidas cómo se puede contribuir a mejorar el medio ambiente	Sábado y domingo	07:30 a 08:00 y 06:30 a 07:30 hrs
Radio	105.9, 95.3, 98.9, 95.9, 107.5, 93.1, 90.9 y 105.3 FM	Música infantil	Una selección de música para niñas y niños madrugadores.	Sábado	08:00 a 08:30 hrs





# SISTEMA ESTATAL DE TELECOMUNICACIONES

## GOBIERNO DE PUEBLA



Señal	Canal o Frecuencia	Programa	Descripción	Días de transmisión	Horario
Radio	107.5, 105.9, 93.1 y 90.9 FM	¡Viajero a bordo!	Programa para niños con el fin de estimular el acercamiento y participación del público infantil hacia el patrimonio ferroviario, así como otras manifestaciones culturales como la lectura, tecnología, juegos, ecología, el arte y la ciencia.	Sábado	09:00 a 10:00 hrs
Radio	95.3 FM	Cachito mágico	Programa enfocado al desarrollo de la curiosidad e interés de los niños utilizando cuentos y adivinanzas como vía para el desarrollo del pensamiento abstracto, imaginativo y creativo, brindando así un programa para el aprendizaje de valores.	Sábado	09:00 a 10:00 hrs
Radio	95.3 FM	La maquina del tiempo	Programa dedicado a la investigación de cómo se crea un invento, quien fue su creador, como lo describió, etc. Fomentando la investigación de hechos históricos que han cambiado la vida del hombre, ocupando así la imaginación y creatividad de los niños	Sábado	10:00 a 10:30 hrs
Radio	95.3 FM	Niños exploradores	Un espacio infantil en el que niñas y niños se interesan por la gastronomía, cultura, tradiciones, de Puebla y México	Sábado	10:30 a 11:00 hrs
Radio	95.3 FM	El tesoro musical	Programa radiofónico enfocado al desarrollo del gusto de la música en los jóvenes y niños, dando a conocer los diferentes instrumentos, géneros musicales y músicos regionales, naciones e internacionales	Sábado	11:00-12:00





# SISTEMA ESTATAL DE TELECOMUNICACIONES GOBIERNO DE PUEBLA



Señal	Canal o Frecuencia	Programa	Descripción	Días de transmisión	Horario
Radio	98.9 FM	Word play juego de palabras	Programa que a través de herramientas auditivas como canciones, cápsulas, sonidos, efectos tips y consejos, logra que los niños y niñas aprendan inglés	Miércoles	15:00-15:30
Radio	98.9 FM	Leva	Se promueve el interés por la lectura y la creación de textos propios desde un enfoque literario para la población en general pero específicamente en los niños. Se da lectura a diversos textos sobre poesía cívica e histórica, personajes, hechos heroicos y semblanzas	Miércoles	15:30 a 16:00 hrs
Radio	107.5 FM	El tablero	Revista infantil co-conducida por niños/as donde se fomenta la participación e integración a diferentes actividades de su interés, propiciando la convivencia y contando con la asesoría de especialistas en diferentes áreas.	Sábado	10:00 a 11:00 hrs
Radio	95.9 FM	La ruleta musical	Espacio que da a conocer lo más sobresaliente de la música infantil a nivel local, nacional e internacional, destacando la importancia de la música en la niñez y conociendo a autores, trayectoria y premios.	Sábado	09:00 a 10:00 hrs
Radio	90.9 FM	La pandilla	En espacio para niños y niñas de 6 a 13 años donde aprenden y descubren el mundo que los rodea con temas como cultura, naturaleza, historia y valores de una forma amena y divertida.	Sábado	10:00 a 11:00 hrs







# SISTEMA ESTATAL DE TELECOMUNICACIONES GOBIERNO DE PUEBLA



Señal	Canal o Frecuencia	Programa	Descripción	Días de transmisión	Horario
Radio	105.3 FM	Fabulísima	Programa infantil que difunde el hábito de la lectura mediante cuentos, leyendas y fábulas. Los y las participantes narran historias y comparten sus aventuras.	Sábado y domingo	09:00 a 10:00 y 12:00-13:00 hrs
Radio	105.3 FM	Niñas & Niños ¡Al aire!	Espacio infantil que tiene contenidos educativos, como la salud, las mascotas, la convivencia, los juegos, la integración familiar y diversas actividades que se realizan en la región, conmemorando días a favor del planeta o la niñez.	Sábado	10:00 a 11:00 hrs
Radio	105.3FM	Serpientes y escaletas	Programa infantil que desarrolla un juego tradicional, conformando dos equipos y cuyo reto principal es responder correctamente preguntas con un contenido educativo	Sábado	11:00-12:00 hrs

**Mecanismos de comunicación con audiencias:** En su página web cuenta con número de teléfono, correo electrónico, redes sociales (Facebook, Instagram, Twitter, YouTube), para comunicación con las audiencias en general, pero no cuentan con medios específicos para audiencias infantiles



Sistema Jalisciense de Radio y Televisión, es un organismo descentralizado ubicado en Guadalajara, Jalisco y que tiene a su cargo las emisoras de radio 96.3 Frecuencia Modulada y el 630 Amplitud Modulada, y los canales de televisión 17.1 y 17.2, perteneciente al Gobierno del Estado de Jalisco. En su oferta de programación se encontró 5 contenidos infantiles dirigidos a niñas y niños.

Señal	Canal o Frecuencia	Programa	Descripción	Días de transmisión	Horario
Televisión	Canal 17.1	Plaza Sésamo	Serie infantil para niños en edad preescolar, donde se combinan la educación y el entretenimiento para que los pequeños puedan desarrollar sus habilidades cognitivas, sociales y emocionales.	Lunes, miércoles, viernes a domingo	Lun, mie, vie: 16:00 a 16:30 hrs, Sáb 07:30 a 8:30 y Dom 07:30 a 09:30 hrs
Televisión	Canal 17.1	Black Jack	Black Jack es originalmente un manga creado por Osamu Tezuka en la década de 1970, que relata las aventuras del médico apodado con el mismo nombre.	Miércoles y domingo	Mie 16:30 a 18:00 y Dom 09:30 a 10:00 hrs
Radio	96.3 FM	Música infantil	Música dirigidos a niñas y niños en Jalisco Radio	Sábado	08:00 a 09:00 hrs
Radio	96.3 FM	El vuelo de Cocay	Espacio en donde se transmiten cuentos, música, juegos, entrevistas y voces de niñas y niños de Jalisco.	Sábado	09:00 a 10:00 hrs
Radio	96.3 FM	Catapulta	Programa de radio infantil	Sábado	10:00 a 11:00 hrs

**Mecanismos de comunicación con audiencias:** En su página web cuenta con un apartado de contacto con número de teléfono, correo electrónico y redes sociales (Facebook, Twitter, Instagram, YouTube, WhatsApp) para comunicación con las audiencias en general.



**Sistema Mexiquense de Medios Públicos**, es un organismo público ubicado en el Estado de México, cuenta con 6 emisoras de radio 91.7 FM Metepec, 104.5 FM Valle de Bravo, 91.7 FM Amecameca, 88.5 FM Zumpango, 1600 AM Metepec y 1080 Tultitlán, además de 1 canal de televisión. En su oferta de programación se encontró 3 contenidos infantiles dirigidos a niñas y niños.

Señal	Canal o Frecuencia	Programa	Descripción	Días de transmisión	Horario
Radio	91.7, 104.5 y 88.5 FM	Grillos Madrugadores	La emisión radiofónica infantil favorita de los niños de antes, ahora y siempre. "Paco Pelos" (Francisco Martínez), nos anima a iniciar el día con música, cuentos e historias sin fin. Acompáñalo, de lunes a viernes, a las 07:00 horas, por todas las estaciones de Mexiquense Radio.	Lunes a viernes	07:00 a 08:00 hrs
Radio	1600 y 1080 AM	Grillos Madrugadores	La emisión radiofónica infantil favorita de los niños de antes, ahora y siempre. "Paco Pelos" (Francisco Martínez), nos anima a iniciar el día con música, cuentos e historias sin fin. Acompáñalo, de lunes a viernes, a las 07:00 horas, por todas las estaciones de Mexiquense Radio.	Lunes a viernes	07:00 a 08:00 hrs

**Mecanismos de comunicación con las audiencias:** En su pagina web cuenta con número de teléfono, pero no mencionan acceso a redes sociales, asimismo, en el apartado de radio y televisión cuentan con sitios web cada uno, con número telefónico y redes sociales (Facebook, Instagram y Twitter), Televisión cuenta también con YouTube. Pero no cuentan con medios de comunicación para audiencias infantiles.



**Sistema Michoacano de Radio y Televisión**, es el sistema de comunicación de Radio FM Y AM, y Televisión en el canal 16.7, ubicado en Morelia, Michoacán. En su oferta de programación se encontraron 2 contenidos infantiles dirigidos a niñas y niños, además de un programa específico en YouTube: Curiosamente.

Señal	Canal o Frecuencia	Programa	Descripción	Días de transmisión	Horario
Radio	Radio FM	La puerta Mágica	Programa para toda la familia, adivinanzas, chistes, capsulas informativas, cuentos, reflexiones para padres y música para grandes y chicos, un programa especial para compartir con los pequeños en casa.	Lunes a sábado	6:00-6:30
Televisión	Canal 16.7	Retro niños	Programa en donde se presentan capsulas sobre animales y los derechos de las niñas y niños.	----	----

**Mecanismos de comunicación con las audiencias:** En su página web cuenta con el número de teléfono, correo electrónico, redes sociales (Facebook, Instagram, YouTube), para comunicación con las audiencias en general, pero no cuentan con medios específicos para audiencias infantiles



**Sistema Universitario de Radio, Televisión y Cinematografía**, es la señal radiofónica ubicada en Querétaro y que transmite en el 89.5 Frecuencia Modulada. Pertenece a la Universidad Autónoma de Querétaro. En su oferta de programación se encontró 2 contenidos infantiles dirigidos a niñas y niños

Señal	Canal o Frecuencia	Programa	Descripción	Días de transmisión	Horario
Radio	89.5 FM	Niños y Canicas Saltarinas	Espacio de música infantil con diversas secciones didácticas en pro de la Educación Musical Infantil	Domingo	09:00 a 10:00 hrs
Radio	89.5 FM	Música y cultura de Italia (Infantil)	Es una transmisión semanal dirigida a todo público que tiene por objetivo compartir con los radioescuchas los más variados aspectos de la música y de la cultura de Italia	Domingo	08:00 a 09:00 hrs

**Mecanismos de comunicación con las audiencias:** En su página web cuenta con un apartado de contacto en donde se brinda el número de teléfono, correo electrónico y redes sociales (Facebook, Twitter, YouTube) para comunicación con las audiencias en general, pero no cuentan con medios específicos para audiencias infantiles



Tele Yucatán, es la señal de televisión canal 4.1 que trasmite de manera digital, aérea y satelital, ubicada en la ciudad de Mérida. En su oferta de programación se encontró 2 contenidos infantiles dirigidos a niñas y niños.

Señal	Canal o Frecuencia	Programa	Descripción	Días de transmisión	Horario
Televisión	Canal 4.1	Tiempo de Niños	Acompaña a la exploradora y guardiana del bosque, a conocer la vasta diversidad de flora y fauna del estado de Yucatán	Sábado y domingo	09:00 hrs
Televisión	Canal 4.1	Plaza Sésamo	Serie infantil para niños en edad preescolar, donde se combinan la educación y el entretenimiento para que los pequeños puedan desarrollar sus habilidades cognitivas, sociales y emocionales.	Sábado y domingo	08:30 hrs

**Mecanismos de comunicación con las audiencias:** En su página web cuenta con un apartado de contacto en donde se brinda el número de teléfono, correo electrónico y redes sociales (Facebook, YouTube) para comunicación con las audiencias en general, pero no cuentan con medios específicos para audiencias infantiles.

TV Cuatro, es una señal de televisión oficial del Gobierno del Estado de Guanajuato, ubicada en León, Guanajuato. Transmite en Canal 4 con distintas señales que son 4.1, 4.2, 4.3 y 4.4, en su oferta de programación se encontraron contenidos infantiles dirigidos a niñas y niños.

Señal	Canal o Frecuencia	Programa	Descripción	Días de transmisión	Horario
Televisión	4.1	Pie Rojo	Alex es un gorila rojo, único en su especie, emocionado por descubrir el mundo junto a sus amigos Romi y Tomodachi	Lunes, sábado	12:30 hrs
Televisión	4.1	Los cuentos de Chaski	Chaski es un zorro andino que viaja por todo el Perú para contarnos historias, mitos y leyendas peruanas. También nos presenta películas de los lugares que conoce en su viaje	Lunes, miércoles, sábado y domingo	13:00 hrs
Televisión	4.1	La Chunchetería	Si tienes entre 6 a 9 años de edad, te gustan los cuentos y la música, pues este programa es para ti. La Chunchetería aprenderás además hacer manualidades de manera divertida, ya que el tema será de algún cuento o leyenda. Además de tener una barra musical durante todo el programa, con las que los niños se sentirán identificados	Lunes a domingo	13:30 hrs
Televisión	4.1	Ciudad Kaboom	Ciudad Kaboom viene cargada con gran diversión y mucha tecnología, en dónde se compartirán nuevas aventuras, historias, personajes, dinámicas y juegos que sin duda les encantarán a todos los niños que nos acompañen	Lunes a domingo	15:30 hrs



Señal	Canal o Frecuencia	Programa	Descripción	Días de transmisión	Horario
Televisión	4.1	Niños de mi Tierra	Las flores son su pasión y a sus 11 años de edad es experta en el cuidado de las mismas, ella es Camila Andrea Gutiérrez, quien vive en La vereda Jordancito, municipio de Dagua, Colombia.	Lunes y sábado	16:30 hrs
Televisión	4.1	Las Aventuras de Media Luna	La Princesa Medialuna aparece en una región lejana del bosque junto a su fiel amigo Chacabuco por culpa de uno de los hechizos más poderosos de la bruja Gualichu. En cada capítulo de la serie, la princesa vivirá una nueva aventura mientras explora, experimenta y aprende conceptos sobre ciencias que los ayudarán a encontrar el camino para volver al palacio	Lunes y sábado	17:00 hrs
Televisión	4.1	¿Neuro qué?	Fabricio va a buscar a la salida del colegio a su sobrina Martina, una niña curiosa que siempre le hace preguntas. Desde la neurociencia, Fabricio Ballarini, investigador del CONICET, le explica el porqué de algunas preguntas	Lunes y miércoles	17:30 hrs
Televisión	4.1	El Laberinto de los Cuentos	En "El Laberinto de los Cuentos", el espectador visita una enorme biblioteca en donde habita Dago, el Lector, un personaje peculiar y divertido que conoce todo; sabe qué tipo de cuentos elegir para cada ocasión, conoce los nombres de los autores de cada libro y quién lo ilustró	Martes y Sábado	12:30 hrs
Televisión	4.1	Las Cartas de Félix el Explorador	Ven y diviértete con Felix y sus aventuras que comparte con su amiga Sofía a quien le envía cartas desde el espacio, el Ártico, y el polo norte, la selva Amazónica, Australia y el Caribe.	Martes, jueves	13:00 hrs





Señal	Canal o Frecuencia	Programa	Descripción	Días de transmisión	Horario
Televisión	4.1	El Club de Chiribitil	Un grupo de niños comienza a formar una gran amistad a partir de un accidente que sufre el perro de su pequeña vecina Juana. "El club del chiribitil" resultó ganadora del concurso "Serie Infantil" desarrollada por Contenidos Públicos S.E de Pakapaka y cuenta con idea y producción general de Mariana Schneider, producción ejecutiva y guión de Andrés Dunayevich y dirección de Diego Seppi	Martes, domingo	16:30 hrs
Televisión	4.1	De Rebote	Es un programa de diálogo infantil guiado a través de un conductor divertido; donde niños y niñas de diferentes edades, intercambian opiniones sobre temas de interés común.	Martes, viernes, sábado	17:00 hrs
Televisión	4.1	Birli Birloque	En Birli Birloque nuestro protagonista Rogelio III, un explorador que ha recorrido el mundo en busca de historias, presenta la riqueza del mundo que nos rodea.	Miércoles, viernes	12:30 hrs
Televisión	4.1	Mentes Curiosas	¿Qué es un virus, cómo se reproduce y quién lo estudia? La doctora en biología, Leyda Abrego, nos explica sobre sus logros profesionales y sus estudios en el campo de la virología.	Miércoles, viernes, domingo	17:00 hrs
Televisión	4.1	Ciencihéroes	En cada capítulo se narra las aventuras de un grupo de niños y niñas que se desempeñan como ciencihéroes al crear soluciones científicas a problemas de su entorno que van desde la contaminación, hasta las dificultades de comunicación.	Miércoles, jueves	17:30 hrs
Televisión	4.1	El Taller de Papo	Romi está enojada, ya que su amigo Nico no puede patear bien la pelota. Papo escucha las quejas de Romi y decide leerle el cuento Gato y murciélago. Este cuento trata sobre la amistad, y cómo los amigos deben comprenderse y ayudarse.	Jueves, domingo	12:30 hrs



Señal	Canal o Frecuencia	Programa	Descripción	Días de transmisión	Horario
Televisión	4.1	31 minutos	Un programa de humor donde se muestran los diversos valores y antivalores de la sociedad. Esta divertida serie Tulio Triviño Tuffillo el fítere conductor del noticiero, maneja junto a sus compañeros un excelente guión con el fin de hacer reflexionar al televidente sobre situaciones cotidianas	Jueves, domingo	16:30 hrs
Televisión	4.1	¡Qué Gran Idea!	Programa de televisión infantil, dónde 9 niños con una gran idea son preparados por varios jueces que les estarán guiando y auxiliando en el trayecto para desarrollar sus ideas y proyectos; e irán mostrando sus avances para así lograr cumplir su sueño y llevarlo a cabo	Jueves	17:00 hrs
Televisión	4.1	Asha	Asha y Roc, junto con otros amigos, crean una especie de televisor pirata capaz de interceptar señales televisivas y otros dispositivos digitales en su barrio multicultural. Cuando están en el aire, cambian su identidad para convertirse en 'Los Carotas'. Las emocionantes aventuras de Asha y sus amigos Roc, Sita, Daniel, Mutala, Clara y Nabil han sido elaboradas para reflejar la sociedad multicultural de hoy y hacerla más divertida. Asha, nuestro simpático y dulce personaje, tiene siempre las mejores ideas y se las arregla para convencer al resto del grupo. La amistad, la tolerancia y la solidaridad son los valores principales de esta serie que está además repleta de situaciones divertidas, magia y aventuras	Viernes	13:00 hrs

**Mecanismos de comunicación con las audiencias:** En su página web cuenta con número de teléfono y redes sociales (Facebook, Twitter e Instagram) para comunicación con las audiencias en general, pero no cuentan con medios específicos para audiencias infantiles.



UABC Radio, es una radio universitaria ubicada en Mexicali, Baja California y pertenece Universidad Autónoma de Baja California, cuenta con tres emisoras: la XHBA 104.1 FM, XHUAC 95.5 FM y XEUT 1630 AM. Dentro de su barra de programación se encontró 5 contenidos infantiles dirigidos a niñas y niños.

Señal	Canal o Frecuencia	Programa	Descripción	Días de transmisión	Horario
Radio	104. 1 y 95.5 FM, 1630 AM	El autobús	Programa infantil en donde se transmiten cuentos, canciones y mucha diversión con la Tropa de Cimarroncitos.	Lunes a viernes	07:30 hrs
Radio	104. 1 y 95.5 FM, 1630 AM	La araña patona	Serie integrada por programas de 25 minutos de duración, con el propósito de acercar al público al conocimiento científico y técnico, a través de supuestos "casos para la araña". En cada programa se aborda un caso específico, con la participación de distintos especialistas.	Sábado y domingo	11:30 hrs
Radio	104. 1 y 95.5 FM, 1630 AM	Jocus Pocus	Radiorevista cultural dirigida al público infantil que aborda temas de interés del mundo que los rodea, fomentando la imaginación y creatividad sonora.	Sábado	08:30 hrs
Radio	104. 1 y 95.5 FM, 1630 AM	Kikirikí	Romualdo es el gallo reportero, quién informa a través de divertidas aventuras las formas de prevenir problemas como la contaminación del agua, calentamiento global, etc.	Domingo	09:00 hrs
Radio	104. 1 y 95.5 FM, 1630 AM	Nativ@s-D	Nativo "D" es un programa de radio que navega a través de múltiples dimensiones, en donde se descubren historias para soñar; se brindan noticias e información sobre los derechos y sobre todo se gana muchas experiencias y amigos.	Domingo	08:30 hrs

**Mecanismos de comunicación con las audiencias:** En su página web cuenta con números telefónicos, correo electrónico, redes sociales (Facebook y Twitter) y con la plataforma Mixcloud, para comunicación con las audiencias en general. sin embargo no cuentan con medios específicos para audiencias infantiles.



Universidad Autónoma Metropolitana, es la estación de radio perteneciente de a la Universidad Autónoma Metropolitana. Transmite en la señal 94.1 Frecuencia Modulada. En su oferta de programación se encontró 2 contenidos infantiles dirigidos a niñas y niños

Señal	Canal o Frecuencia	Programa	Descripción	Días de transmisión	Horario
Radio	94.1 FM	UAM Radio Niñas y Niños	Series creadas para el público infantil y que forman parte de la fonoteca de UAM Radio	Lunes a viernes	07:00 a 08:00 hrs
Radio	94.1 FM	UAM Radio Niñas y Niños	Espacio para disfrutar contenido infantil creado por y para todos los niños	Sábado y domingo	08:00 a 10:00 hrs
Radio	94.1 FM	En tu voz Niñas y Niños	Espacio para disfrutar contenido infantil creado por y para todos los niños	----	----

**Mecanismos de comunicación con las audiencias:** En su página web cuenta con un apartado de contacto en donde se brinda el número de teléfono, correo electrónico y redes sociales (Facebook, Twitter, Instagram, WhatsApp, YouTube) para comunicación con las audiencias en general, pero no cuentan con medios específicos para audiencias infantiles.

UDGTV 44, es una señal de televisión pública ubicada en Guadalajara, Jalisco y pertenece a la Universidad de Guadalajara, se transmite en el Canal 44, ofrece diversos contenidos: Culturales, Informativos y Entretenimiento, mediante diversos programas: infantiles, documentales, científicos, deportivos y cine alternativo. En su oferta de programación se encontró 2 contenidos dirigidos a niñas y niños.

Señal	Canal o Frecuencia	Programa	Descripción	Días de transmisión	Horario
Televisión	Canal 44	Mundo Caracol	Televisión para mentes en crecimiento, una serie que busca llevar a los más pequeños del hogar a un mundo de esparcimiento, donde además de jugar, aprendes en compañía de la pandilla caracol	Sábado y domingo	10:00 a 11:30 hrs
Televisión	Canal 44	La Lleva	Programa familiar en donde niñas y niños de diferentes ciudades y culturas experimentan la aventura de viajar a lugares desconocidos para hacer nuevos amigos en un recorrido por diversos estados de México.	Sábado y domingo	11:00 a 11:30 hrs

**Mecanismos de comunicación con las audiencias:** En su página web cuentan con un apartado de contacto, además de números telefónicos, correo electrónico y redes sociales (Facebook, Instagram, YouTube y Twitter), para comunicación con las audiencias en general, pero no cuentan con medios específicos para audiencias infantiles.





# UNIVERSIDAD DE SONORA



Universidad de Sonora, cuenta un sistema de medios de radio y televisión universitarias ubicada en Hermosillo, Sonora y pertenece a la Universidad de Sonora, su señal de radio universidad 107.5 FM y su señal de televisión UNISON TV. Transmite 2 contenidos infantiles en radio dirigidos a niñas y niños.

Señal	Canal o Frecuencia	Programa	Descripción	Días de transmisión	Horario
Radio	107.5 FM	Vamos Despertando Alebrijes	Programa de entretenimiento y acompañamiento para los niños antes de irse a la escuela.	Lunes a viernes	06:30 a 07:30 hrs
Radio	107.5 FM	1, 2, 3, Por Mi	Programa de entretenimiento, y en él además de música, se proponen lecturas y actividades que ayudan en la formación, desarrollo pedagógico y psicomotriz de las niñas y los niños.	Sábado	09:00 a 11:00 hrs

**Mecanismos de comunicación con las audiencias:** La Universidad de Sonora en su página web cuenta con número de teléfono, correo electrónico y redes sociales (Facebook, Twitter, Instagram y TikTok), además la estación de radio cuenta con sitio web propio, con número de teléfono y correo electrónico para comunicación con las audiencias en general, pero no cuentan con medios específicos para audiencias infantiles..



UNES Universidad España, es una señal de radio y televisión ubicada en Durango, Durango y pertenece a la Universidad de España. Transmite en XHUNES-FM en frecuencia 92.9 FM la cual es una estación cultural y XHUNES-TDT canal 8.1 como televisión universitaria. Dentro de su barra de programación se encontraron 2 programas infantiles.

Señal	Canal o Frecuencia	Programa	Descripción	Días de transmisión	Horario
Televisión	Canal 8.1	Plaza Sésamo	Serie infantil para niños en edad preescolar, donde se combinan la educación y el entretenimiento para que los pequeños puedan desarrollar sus habilidades cognitivas, sociales y emocionales.	Martes y domingo	10:00 a 11:00 y 09:00-10:00 hrs
Televisión	Canal 8.1	Caricaturas	----	domingo	08:00 a 09:00 hrs

**Mecanismos de comunicación con las audiencias:** En su página web cuenta con un apartado de contacto en donde se brinda el número de teléfono, correo electrónico y redes sociales (Twitter), para comunicación con las audiencias en general, pero no cuentan con medios específicos para audiencias infantiles.



# RESUMEN

La Unidad de Medios y Contenidos Audiovisuales del IFT, dentro de sus atribuciones tiene la facultad de realizar reportes, estudios e investigaciones en beneficio de las audiencias, en caso particular del presente reporte se analizaron niveles de audiencias de programas y contenidos en televisión de los géneros infantiles y caricaturas en televisión radiodifundida y restringida específicamente para audiencias infantiles de 04 a 12 años de edad. Así como, una investigación de gabinete para conocer los datos de producciones de los mismos y un análisis de información de cuentas oficiales, programas y miembros afiliados a la Red de Radiodifusoras y Televisoras Educativas y Culturales de México A.C., encontrándose lo siguiente:

Respecto de la televisión se revisaron 347 programas dirigidos a niñas y niños, correspondientes a 15 canales televisivos, mismos que corresponden a 7 de televisión radiodifundida y 8 a televisión restringida. En relación al número de programas transmitidos, se encontró que en televisión restringida fue quien mayor número de contenidos transmitió (231), debido a que sus canales son exclusivos de programación infantil, mientras que en televisión abierta se radiodifundieron 116 programas y sus canales transmiten diversos géneros programáticos.

En relación al género programático mas transmitido se visualizó que corresponden a Caricaturas (91.64%), mientras que los Infantiles (8.36%) es el que menor presencia tuvo en ambos tipos de señales de televisión.

Además, derivado del análisis de la información se percibió que en televisión radiodifundida, Canal 5 y Azteca 7 son los que mayor número de contenidos dirigidos a niñas y niños transmiten, mientras que en televisión restringida los que mayor presencia tienen son Disney Junior, Discovery Kids y Disney Channel respectivamente.

Asimismo, de la información obtenida de la página de la Red México, se encontró que cuenta con al menos 74 miembros asociados que están distribuidos en diferentes puntos del país, que corresponden a Sistemas de Radio y Televisión, mismos que pertenecen a Sistemas Públicos, Gubernamentales y Asociaciones Civiles.





# RESUMEN

Derivado de la investigación de gabinete en cuentas oficiales y sitios web, del número de miembros únicamente se registraron 26 Sistemas de Radio y Televisión, debido a que estos cuentan con una programación disponible en línea y que transmiten al menos 1 o más contenidos de radio y televisión dirigidos específicamente a niñas y niños, de los miembros que se descartaron, fue a criterios considerados, como: que no hubiera programación visible o actualizada, que las páginas se encuentran en mantenimiento o en caso de sistemas de televisión se descartaron los que se reportaron en el apartado de televisión abierta de este mismo reporte.

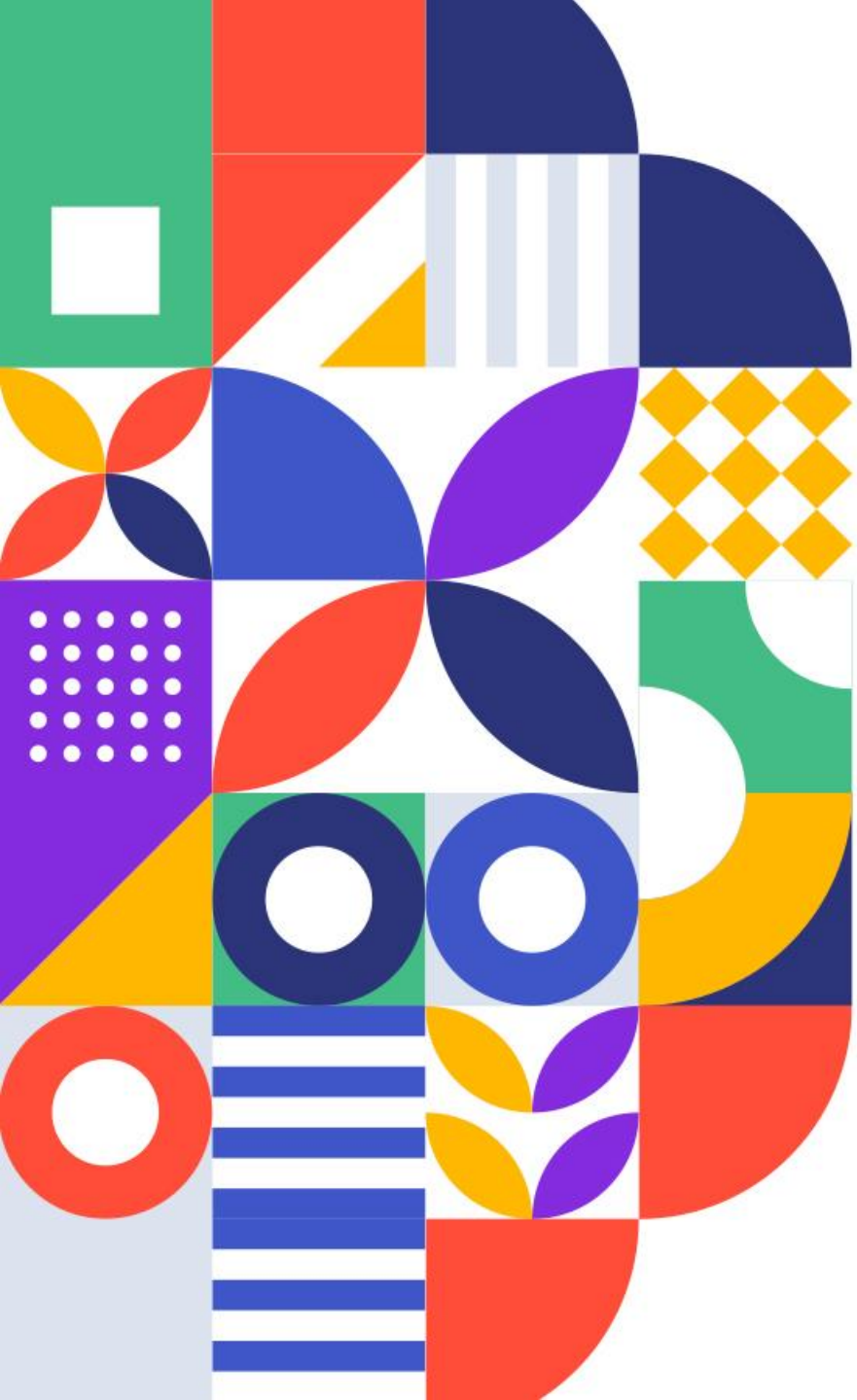
En este sentido, se identificaron que, 18 miembros pertenecen al Sistema de Radio, 4 al Sistema televisivo y 4 mixtos, es decir, cuentan con señales tanto de radio como de televisión. De estos se percibió que, el 57.69% corresponden a Universidades Públicas y el 42.31% restantes a Sistemas Estatales y Organismos descentralizados.

En relación a los contenidos transmitidos, se identificaron 114 programas infantiles, de los cuales 37 son transmitidos a través de las señales televisivas, mientras que 77 son difundidas a través de las señales radiofónicas.

Con relación a los mecanismos de comunicación con las audiencias, se pudo percibir que en televisión radiodifundida y restringida, así como los miembros de la Red México, cuentan con medios de comunicación con las audiencias en general, siendo números telefónicos, correos electrónicos, redes sociales y en algunos casos en las páginas oficiales cuentan con un apartado de contacto.

Finalmente, se detectó que Canal Once, Canal 22, Radio Educación, el Instituto Estatal de Radio y Televisión de Baja California Sur (IERTBCS) y el Instituto Mexicano de la Radio (IMER) tienen medios específicos para comunicarse con las audiencias infantiles. Así también, se encontró que el Canal Cartoonito de televisión restringida cuenta con una sección específica para comunicación con los padres.





INSTITUTO FEDERAL DE  
TELECOMUNICACIONES

ANEXOS

# CONSIDERACIONES

El presente reporte fue elaborado por la Unidad de Medios y Contenidos Audiovisuales del Instituto Federal de Telecomunicaciones (IFT), a partir de datos recopilados a través de muestreo por la empresa Nielsen IBOPE México S.A. de C.V. (Nielsen IBOPE), por lo cual la información presentada debe ser considerada como estimaciones. Se recomienda al lector consultar el Anexo: Glosario.

La información que contiene este informe en cuanto a su análisis, interpretación y cálculos de variaciones fue realizada bajo la responsabilidad del Instituto Federal de Telecomunicaciones (IFT) con información de audiencias propiedad de Nielsen IBOPE México, S.A. De C.V. Bajo los términos contractuales del licenciamiento de las Bases de datos de audiencias de televisión, Nielsen IBOPE México, S.A. De C.V. ha validado al IFT que la información estadística de audiencias de televisión contenida en el mencionado reporte concuerda con aquellas bases de datos licenciadas al IFT por Nielsen IBOPE México, S.A. De C.V.

El Instituto Federal de Telecomunicaciones recuerda al lector que al momento de realizar el análisis de la información contenida en este informe debe tomar en cuenta la existencia de distintos factores de cambio en el mercado televisivo, así como en el estudio de medición de audiencias de Nielsen IBOPE México, para las conclusiones que se formulen con la información reportada en los documentos que emita el Instituto por distintos periodos. El Instituto Federal de Telecomunicaciones, derivado de su relación comercial con Nielsen IBOPE México, S.A. De C.V. no se hace responsable de la interpretación que terceras personas puedan hacer sobre los datos publicados.

El lector puede consultar las recomendaciones respecto al uso de la información propiedad de Nielsen IBOPE México, S.A. De C.V. contenidas en la «Guía para el uso de datos de audiencia Nielsen IBOPE México» que puede descargar en:

<https://www.nielsenibope.com/wp-content/uploads/sites/14/2020/08/Gui%CC%81a-de-uso-de-datos-NIM-2020.pdf>



## **RATING:**

Porcentaje de hogares o personas que estuvieron viendo la televisión en un canal/estación en un periodo de tiempo determinado.

## **COMPOSICIÓN DE AUDIENCIA (ADHESIÓN):**

Indica la composición demográfica de los televidentes o radioescuchas a determinado evento.

## **GÉNERO CARICATURAS:**

Son todos los programas que están hechos con alguna de las siguientes técnicas; dibujos animados, plastilina, arcilla (stop motion), animación vectorial y de 3ª dimensión.  
NOTA: No deben considerarse dentro de este género los cortometrajes animados.

## **GÉNERO INFANTILES:**

Son programas enfocados directamente a los niños, aunque no excluyen a un auditorio adulto. Estas producciones no incluyen generalmente caricaturas, ya que su tendencia es didáctica y se estructuran a partir del uso de lenguaje sencillo en función de la edad del auditorio objetivo. En ocasiones, la conducción recae en niños para lograr una mayor identificación.



# REFERENCIAS

## PÁGINAS OFICIALES / SITIOS WEB

### PÁGINAS OFICIALES

- 01.- Azteca 7. (2023, 15 abril). Azteca 7. [Enlace](#)
- 02.- Bienvenido. (s. f.). [Enlace](#)
- 03.- Bitme | México. (s. f.). Televisa Afiliados 2021. [Enlace](#)
- 04.- BUAP Digital. (s. f.). BUAP. [Enlace](#)
- 05.- Cartoon Network App. (s. f.). [Enlace](#)
- 06.- Cartoon Network App. (s. f.-b). [Enlace](#)
- 07.- Cartoon Network. (s. f.). [Enlace](#)
- 08.- ¡Clic Clac! (s. f.). [Enlace](#)
- 09.- Click en el icono. (s. f.). Página web de radio-ujed. [Enlace](#)
- 10.- Consulta interactiva de datos. (s. f.). [Enlace](#)
- 11.- De CV, T. M. S. (s. f.). Canal 22. Televisión Metropolitana S.A. de C.V. [Enlace](#)
- 12.- De Estadística Y Geografía, I. N. (s. f.). Censo de Población y Vivienda 2020. [Enlace](#)
- 13.- Disney Channel | El canal oficial de las series y los juegos de Disney Channel - Disney Latino. (s. f.). Disney Latino. [Enlace](#)
- 14.- Emisoras. (s. f.). IMER. [Enlace](#)
- 15.- IFT. (2022). Encuesta Nacional de Consumo de Contenidos Audiovisuales 2022. Instituto Federal de Telecomunicaciones [Enlace](#)
- 16.- Imagen Televisión. (s. f.). Imagen Televisión. [Enlace](#)
- 17.- Inicio - Radio Universidad 89.5 FM. (s. f.). [Enlace](#)
- 18.- Inicio - Sistema Estatal de Telecomunicaciones. (2023, 10 abril). Sistema Estatal de Telecomunicaciones. [Enlace](#)

# REFERENCIAS

PÁGINAS OFICIALES / SITIOS WEB / PDF

## PÁGINAS OFICIALES

- 19.- Inicio. (s. f.). IMER. [Enlace](#)
- 20.- Inicio. (s. f.). UABC Radio. [Enlace](#)
- 21.- InicioUAN 101.1 FM. (s. f.). [Enlace](#)
- 22.- Instituto Estatal de Radio y Televisión - IERT. (s. f.). [Enlace](#)
- 23.- Kidsiete. (2023, 14 abril). Azteca 7. [Enlace](#)
- 24.- La Pandilla. (s. f.). IMER. [Enlace](#)
- 25.- Ley Federal de Telecomunicaciones y Radiodifusión (LFTyR). (2014). Capítulo I De la Competencia de las Autoridades. Art. 216 fracción III.
- 26.- Ley Federal de Telecomunicaciones y Radiodifusión (LFTyR). (2014). Capítulo II De los Contenidos. Art. 223 fracción II.
- 27.- Mes de las niñas y los niños Clásicos – Opus 94, 94.5 FM. (s. f.). [Enlace](#)
- 28.- Micrositios temáticos. (s. f.). Micrositios temáticos. [Enlace](#)
- 29.- Nativo D. (s. f.). Micrositios temáticos. [Enlace](#)
- 30.- Nick Jr. Latinoamérica. (s. f.). Nick Jr. [Enlace](#)
- 31.- Nickelodeon | Kids Games, Kids Celebrity Video, Kids Shows | Nick UK. (s. f.). NICK UK. [Enlace](#)
- 32.- Nuestra programación. (s. f.). IMER. [Enlace](#)
- 33.- Nuestros horarios. (s. f.). Reactor 105.7 FM. [Enlace](#)
- 34.- Olivera, M. (2023, 27 febrero). UAM Radio - UAM Radio 94.1 FM. UAM Radio 94.1 FM. [Enlace](#)
- 35.- Once Niñas y Niños. (s. f.). Once Niñas y Niños. [Enlace](#)
- 36.- Once, C. (s. f.). Canal Once. Canal Once. [Enlace](#)
- 37.- Programación. (s. f.). Radio México Internacional. [Enlace](#)
- 38.- Programación. (s. f.-b). Interferencia. [Enlace](#)

# REFERENCIAS

## PÁGINAS OFICIALES / SITIOS WEB

### PÁGINAS OFICIALES

- 39.- Programación. (s. f.-c). La B grande de México. [Enlace](#)
- 40.- Programación. (s. f.-d). Radio 710. [Enlace](#)
- 41.- Programación. (s. f.-e). Ciudadana 660. [Enlace](#)
- 42.- Programación. (s. f.-f). Horizonte 107.9 FM. [Enlace](#)
- 43.- Programación. (s. f.-g). La Poderosa. [Enlace](#)
- 44.- Programación. (s. f.-h). Radio Azul. [Enlace](#)
- 45.- Programación. (s. f.-i). La FQ. [Enlace](#)
- 46.- Programación. (s. f.-j). La Popular. [Enlace](#)
- 47.- Programación. (s. f.-k). Radio IMER. [Enlace](#)
- 48.- Programación. (s. f.-l). Órbita. [Enlace](#)
- 49.- Programación. (s. f.-m). Fusión. [Enlace](#)
- 50.- Programación. (s. f.-n). Estereo Istmo. [Enlace](#)
- 51.- Programación. (s. f.-o). Yucatán FM. [Enlace](#)
- 52.- Programación. (s. f.-p). Tropicalísima 13-50. [Enlace](#)
- 53.- Programación. (s. f.-q). Horizonte 107.9 FM. [Enlace](#)
- 54.- Programas. (s. f.). Radio Lagarto. [Enlace](#)
- 55.- Radio Instituto Politécnico Nacional-RIP. (s. f.). [Enlace](#)
- 56.- Radio Torreón. (s. f.). [Enlace](#)
- 57.- Radio UAEM - Radio UAEM | Universidad Autónoma del Estado de Morelos. (2023, 19 febrero). Radio UAEM | Universidad Autónoma del Estado de Morelos. [Enlace](#)
- 58.- Radio UDEM | UDEM. (s. f.). [Enlace](#)
- 59.- RADIO UDG - UDG TV. (s. f.-b). UDG TV. [Enlace](#)

# REFERENCIAS

## PÁGINAS OFICIALES / SITIOS WEB

### PÁGINAS OFICIALES

- 60.- Radio UNAM. (s. f.). - Radio UNAM. [Enlace](#)
- 61.- Radio Universidad – Dirección de Vinculación y Difusión. (s. f.). [Enlace](#)
- 62.- Red México - La red de Radiodifusoras y Televisoras Educativas y Culturales de México. (s. f.). Red México - La red de Radiodifusoras y Televisoras Educativas y Culturales de México. [Enlace](#)
- 63.- Red México. (s. f.). [Enlace](#)
- 64.- REPRODUCE | Radio Educación. (s. f.). [Enlace](#)
- 65.- Reto viral. (s. f.). IMER. [Enlace](#)
- 66.- RTV. (2022, 30 noviembre). RTV - Radiotelevisión de Veracruz. [Enlace](#)
- 67.- Señal España. (s. f.). [Enlace](#)
- 68.- Sistema de Radio y Televisión Mexiquense. (2023, 12 enero). Televisión - Sistema Mexiquense de Medios Públicos. Sistema Mexiquense de Medios Públicos. [Enlace](#)
- 69.- Sistema de Radio y Televisión Mexiquense. (2023, 13 abril). Home - Sistema Mexiquense de Medios Públicos. Sistema Mexiquense de Medios Públicos. [Enlace](#)
- 70.- Sistema Jalisciense de Radio y Televisión - SJRT | Gobierno del Estado de Jalisco. (s. f.). [Enlace](#)
- 71.- Sistema Michoacano de Radio y Televisión. (2021, 27 agosto). Inicio - Sistema Michoacano de Radio y Televisión. Sistema Michoacano de Radio y Televisión. [Enlace](#)
- 72.- TELE YUCATÁN. (s. f.). [Enlace](#)
- 73.- Tim, T. (2019, 27 febrero). Canal 5 | Sitio Oficial. Canal 5. [Enlace](#)
- 74.- Tvcuatro. (2023b, abril 20). tvcuatro. [Enlace](#)
- 75.- Tvunam – El canal cultural de los universitarios. (s. f.). [Enlace](#)
- 76.- UDGTV 44.1. (s. f.). UDG TV. [Enlace](#)



# REFERENCIAS

## PÁGINAS OFICIALES / SITIOS WEB

### SITIOS WEB

- 1.- Adventure Time (TV Series 2010–2018). (2021, 14 diciembre). IMDb. [Enlace](#)
- 2.- Alvin and the Chipmunks (2007). (2008, 6 febrero). IMDb. [Enlace](#)
- 3.- Anna & Friends (TV Series 2022–) - IMDb. (2022, 4 marzo). IMDb. [Enlace](#)
- 4.- Apple TV. (2015, 1 septiembre). Miraculous: Las aventuras de Ladybug | Apple TV (MX). Apple TV. [Enlace](#)
- 5.- Apple TV. (2017, 15 enero). Mickey: Aventuras Sobre Ruedas | Apple TV. Apple TV. [Enlace](#)
- 6.- Assassination Classroom (TV Series 2013–2016) - IMDb. (2020, 30 agosto). IMDb. [Enlace](#)
- 7.- Attack on Titan (TV Series 2013–2023) - IMDb. (2013, 28 septiembre). IMDb. [Enlace](#)
- 8.- Baby Shark's Big Show! (TV Series 2020–) - IMDb. (2020, 11 diciembre). IMDb. [Enlace](#)
- 9.- Barbie: La casa de tus sueños (Serie de TV) (2018). (s. f.). FilmAffinity. [Enlace](#)
- 10.- Battery (TV Series 2016–). (2016, 14 julio). IMDb. [Enlace](#)
- 11.- Batwheels (TV Series 2022–). (2023, 18 febrero). IMDb. [Enlace](#)
- 12.- Big City Greens (TV Series 2018–) - IMDb. (2018, 18 junio). IMDb. [Enlace](#)
- 13.- Big Hero 6: The Series (TV Series 2017–2021) - IMDb. (2017, 20 noviembre). IMDb. [Enlace](#)
- 14.- Big Nate (TV Series 2022-actualidad) (2022, 17 febrero). IMDb. [Enlace](#)
- 15.- Black Jack (TV Mini Series 1993–2018). (1993, 21 diciembre). IMDb. [Enlace](#)
- 16.- Blue's Clues & You (TV Series 2019–) - IMDb. (2019, 11 noviembre). IMDb. [Enlace](#)
- 17.- Bob Esponja (Serie de TV) (1999). (s. f.). FilmAffinity. [Enlace](#)
- 18.- Bob Esponja: Atrapados en el congelador (TV) (2009). (s. f.). FilmAffinity. [Enlace](#)
- 19.- Bugs Bunny Builders (TV Series 2022–) - IMDb. (2022, 25 julio). IMDb. [Enlace](#)
- 20.- Clarence (TV Series 2013–2018) - IMDb. (2013, 21 mayo). IMDb. [Enlace](#)

# REFERENCIAS

## PÁGINAS OFICIALES / SITIOS WEB

### SITIOS WEB

- 21.- Cleo & Cuquin (TV Series 2018-). (2018, 7 enero). IMDb. [Enlace](#)
- 22.- Curious (TV Series 2006-actualidad). (2006, 4 septiembre). IMDb. [Enlace](#)
- 23.- Deer Squad (TV Series 2016-) - IMDb. (2021, 25 enero). IMDb. [Enlace](#)
- 24.- Doc McStuffins The Pet Rescue Team! (TV Episode 2018) - IMDb. (2018, 26 octubre). IMDb. [Enlace](#)
- 25.- Doggyworld (TV Series 2021-) - IMDb. (s. f.). IMDb. [Enlace](#)
- 26.- Dragon Ball Z (TV Series 1989-1996). (s. f.). IMDb. [Enlace](#)
- 27.- El Chapulín Colorado (TV Series 1973-1979) - IMDb. (1973, 28 febrero). IMDb. [Enlace](#)
- 28.- El chavo animado (Serie de TV) (2006). (s. f.). FilmAffinity. [Enlace](#)
- 29.- FriendZSpace (TV Series 2021-actualidad). (2021, 12 febrero). IMDb. [Enlace](#)
- 30.- Gabby's Dollhouse (TV Series 2021-) - IMDb. (2021, 4 enero). IMDb. [Enlace](#)
- 31.- Garden Academy (TV Series 2020-) - IMDb. (2020, 1 marzo). IMDb. [Enlace](#)
- 32.- Ghost Force (TV Series 2021-actualidad). (2021, 28 agosto). IMDb. [Enlace](#)
- 33.- Gusano del futuro | Doblaje Wiki | Fandom. (s. f.). Doblaje Wiki. [Enlace](#)
- 34.- Hercules (TV Series 1998-1999) - IMDb. (1998, 31 agosto). IMDb. [Enlace](#)
- 35.- Hi no tori (TV Series 2004-). (2004, 4 abril). IMDb. [Enlace](#)
- 36.- Irmão do Jorel (TV Series 2014-). (2014b, septiembre 22). IMDb. [Enlace](#)
- 37.- Jellystone (TV Series 2021-). (2021, 29 julio). IMDb. [Enlace](#)
- 38.- Junior Express (TV Series 2013-2015) - IMDb. (2013, 4 septiembre). IMDb. [Enlace](#)
- 39.- Kamp Koral: SpongeBob's Under Years (TV Series 2021-actualidad) (2021, 2 febrero). IMDb. [Enlace](#)
- 40.- Kim Possible (TV Series 2002-2007) - IMDb. (2002, 7 junio). IMDb. [Enlace](#)

# REFERENCIAS

## PÁGINAS OFICIALES / SITIOS WEB

### SITIOS WEB

- 41.- Kung Fu Panda: De drakenridder (TV Series 2022-). (2022, 14 julio). IMDb. [Enlace](#)
- 42.- Lamput (TV Mini Series 2017-) - IMDb. (2017, 21 septiembre). IMDb. [Enlace](#)
- 43.- Las aventuras de Tintin (Serie de TV) (1959). (s. f.). FilmAffinity. [Enlace](#)
- 44.- Lego Ninjago (TV Series 2011-2016). (2011, 1 abril). IMDb. [Enlace](#)
- 45.- Les Légendaires (TV Series 2017-) - IMDb. (2017, 30 abril). IMDb. [Enlace](#)
- 46.- Lilo & Stitch: The Series (TV Series 2003-2006) - IMDb. (2003, 20 septiembre). IMDb. [Enlace](#)
- 47.- Lucky, el patito con suerte | Doblaje Wiki | Fandom. (s. f.). Doblaje Wiki. [Enlace](#)
- 48.- Marco, de los Apeninos a los Andes (Serie de TV) (1976). (s. f.). FilmAffinity. [Enlace](#)
- 49.- Masha and the Bear (TV Series 2007-) - IMDb. (2007, 19 diciembre). IMDb. [Enlace](#)
- 50.- Masha y el Oso: Canciones infantiles (Serie de TV) (2021). (2021). FilmAffinity. [Enlace](#)
- 51.- Maya de bij (TV Series 2012-). (2012, 5 septiembre). IMDb. [Enlace](#)
- 52.- Mickey Mouse Mixed-Up Adventures (TV Series 2017-2021) - IMDb. (2017, 15 enero). IMDb. [Enlace](#)
- 53.- Mickey y las dos brujas (TV) (2021). (2021). FilmAffinity. [Enlace](#)
- 54.- Mini Beat Power Rockers (TV Series 2017- actualidad). (2017,28 agosto). IMDb. [Enlace](#)
- 55.- Molang (TV Series 2015-). (2015, 31 diciembre). IMDb. [Enlace](#)
- 56.- Morphle (TV Series 2019-2022) - IMDb. (2019, 10 enero). IMDb. [Enlace](#)
- 57.- Mundo Bitá Imagine-Se (Extras) (TV Episode 2015) - IMDb. (s. f.). IMDb. [Enlace](#)
- 58.- My Hero Academia (TV Series 2016-) - IMDb. (2018, 5 mayo). IMDb. [Enlace](#)
- 59.- My Little Pony: Friendship Is Magic (TV Series 2010-2020) - IMDb. (2010, 10 octubre). IMDb. [Enlace](#)
- 60.- My Friends Tigger & Pooh (TV Series 2007-2010) - IMDb. (2007, 12 mayo). IMDb. [Enlace](#)

# REFERENCIAS

## PÁGINAS OFICIALES / SITIOS WEB

### SITIOS WEB

- 61.- Odo (TV Series 2021-) - IMDb. (2021, 2 diciembre). IMDb. [Enlace](#)
- 62.- Otra semana en Cartoon | Doblaje Wiki | Fandom. (s. f.). Doblaje Wiki. [Enlace](#)
- 63.- PAW Patrol (TV Series 2013-) - IMDb. (2013, 14 noviembre). IMDb. [Enlace](#)
- 64.- Penn Zero: Part-Time Hero (TV Series 2014-2017) - IMDb. (2014, 5 diciembre). IMDb. [Enlace](#)
- 65.- Peppa (TV Series 2004- actualidad). (2015, 15 abril). IMDb. [Enlace](#)
- 66.- Pickle and Peanut (TV Series 2015-2018) - IMDb. (2015, 7 septiembre). IMDb. [Enlace](#)
- 67.- PINY Institute of New York (TV Series 2016-2020). (2016, 18 septiembre). IMDb. [Enlace](#)
- 68.- Polly Pocket (TV Series 2011-2017). (s. f.). IMDb. [Enlace](#)
- 69.- Pororo the Little Penguin (TV Series 2003-) - IMDb. (s. f.-c). IMDb. [Enlace](#)
- 70.- Reto viral. (s. f.). IMER. [Enlace](#)
- 71.- Ruby Gloom (TV Series 2006-2008). (2006, 13 octubre). IMDb. [Enlace](#)
- 72.- Rugrats (TV Series 1991-2006) - IMDb. (1991, 11 agosto). IMDb. [Enlace](#)
- 73.- Santiago of the Seas (TV Series 2020-) - IMDb. (2020, 9 octubre). IMDb. [Enlace](#)
- 74.- Scooby-Doo! and the Spooky Scarecrow (Video 2013) - IMDb. (2013, 10 septiembre). IMDb. [Enlace](#)
- 75.- Scooby-Doo! Mystery Incorporated (TV Series 2010-2013). (2010, 12 julio). IMDb. [Enlace](#)
- 76.- Smeshariki: Pin-kod (TV Series 2012-2018). (s. f.). IMDb. [Enlace](#)
- 77.- Spidey and His Amazing Friends (TV Series 2021-) - IMDb. (2021, 6 agosto). IMDb. [Enlace](#)
- 78.- Sponge Bob Square Pants (TV Serie 1999-actualidad) (1999, 29 abril). IMDb. [Enlace](#)
- 79.- Star Wars Galactic Pals (TV Mini Series 2022-) - IMDb. (2022, 12 abril). IMDb. [Enlace](#)
- 80.- Star Wars Galaxy of Adventures (TV Series 2018-) - IMDb. (2018, 30 noviembre). IMDb. [Enlace](#)
- 81.- Summer & Todd - L'allegria fattoria (TV Series 2021-) - IMDb. (2021, 1 septiembre). IMDb. [Enlace](#)

# REFERENCIAS

## PÁGINAS OFICIALES / SITIOS WEB

### SITIOS WEB

- 81.- Super Wish (TV Series 2022-actualidad). (2022, 4 junio). IMDb. [Enlace](#)
- 82.- Tayo, the Little Bus (TV Series 2010-2022) - IMDb. (2010, 23 agosto). IMDb. [Enlace](#)
- 83.- Teen Titans Go! (TV Series 2013-) - IMDb. (2013, 23 abril). IMDb. [Enlace](#)
- 84.- The Boss Baby: Back in Business (TV Series 2018-2021). (2018, 6 abril). IMDb. [Enlace](#)
- 85.- The Loud House (TV Series 2014-). (2016, 2 mayo). IMDb. [Enlace](#)
- 86.- The Amazing World of Gumball (TV Series 2011-2019). (2021, 14 diciembre). IMDb. [Enlace](#)
- 87.- The Beachbuds (TV Series 2021-actualidad). (2021, 27 agosto). IMDb. [Enlace](#)
- 88.- The Casagrandes (TV Series 2019-2022) (2019, 14 octubre). IMDb. [Enlace](#)
- 89.- The Fairly OddParents» Totally Spaced Out/The Switch Glitch (TV Episode 2001) - IMDb. (2002, 12 julio). IMDb. [Enlace](#)
- 90.- The Ghost and Molly McGee (TV Series 2021-) - IMDb. (2021, 1 octubre). IMDb. [Enlace](#)
- 91.- The Patrick Star Show (TV Series 2021-actualidad) (2021, 9 julio). IMDb. [Enlace](#)
- 92.- The Proud Family (TV Series 2001-2005) - IMDb. (2001, 15 septiembre). IMDb. [Enlace](#)
- 93.- The Scooby-Doo Show (TV Series 1978-1979). (2021, 1 octubre). IMDb. [Enlace](#)
- 94.- The Smurfs (TV Series 1981-1989) (1982, 1 octubre). IMDb. [Enlace](#)
- 95.- Tom y Jerry en Nueva York (Serie de TV) (2021). (2021). FilmAffinity. [Enlace](#)
- 96.- Toontubers (TV Series 2016-). (2016b, julio 23). IMDb. [Enlace](#)
- 97.- Topo Gigio (TV Series 2020 - actualidad). (2020, 8 abril). IMDb. [Enlace](#)
- 98.- Total Dramarama (TV Series 2018-2022). (2018, 30 julio). IMDb. [Enlace](#)
- 99.- Transformers: Rescue Bots (TV Series 2011-2016). (2011, 17 diciembre). IMDb [Enlace](#)
- 100.- Treasure Trekkers (TV Series 2019-). (2019, 26 diciembre). IMDb. [Enlace](#)

# REFERENCIAS

## PÁGINAS OFICIALES / SITIOS WEB

---

### SITIOS WEB

- 101.- Trotties: Magic World Adventures | Discovery Kids Wiki | Fandom. (s. f.). Discovery Kids Wiki. [Enlace](#)
- 102.- Wander Over Yonder (TV Series 2013–2016) - IMDb. (2013, 13 septiembre). IMDb. [Enlace](#)
- 103.- We Baby Bears (TV Series 2022–). (2022, 1 enero). IMDb. [Enlace](#)
- 104.- We Bare Bears (TV Series 2014–2019). (2015b, julio 27). IMDb. [Enlace](#)
- 105.- Weird Waters (TV Series 2022–actualidad). (2022, 10 enero). IMDb. [Enlace](#)
- 106.- Zombie Dumb (TV Series 2019–). (2019, 1 julio). IMDb. [Enlace](#)

